

Karta specyfikacji technicznych

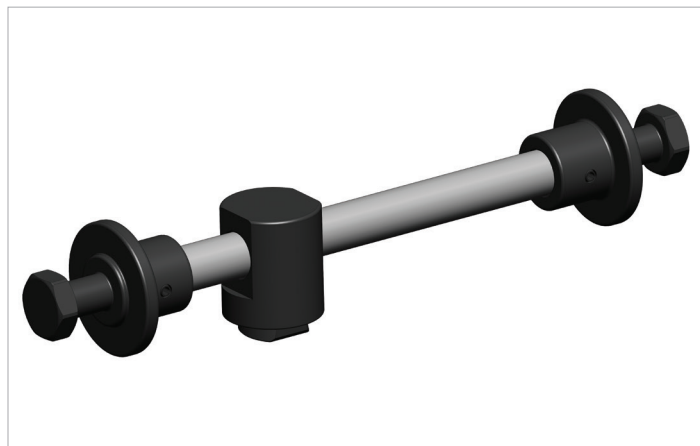
LDR 30 B | Urządzenie zabezpieczające System wkolejania

Specyfikacje

numer artykułu		100.002.869
model		LDR 30 B
krótki opis		Urządzenie zabezpieczające System wkolejania
maks. przemieszczenie poziome	mm	230
waga urządzenia	kg	5.0

Standardowo dostarczane z

- Szybkozłącza i osłony przeciwpyłowe
- Złącza płaskie: wbudowana funkcja osłony przeciwpyłowej.



holmatro.com

© Holmatro 2024-08-15

Mimo iż treść niniejszego dokumentu przygotowano z dochowaniem możliwie największej staranności, może zdarzyć się, że zawarte w nim informacje są nieprawidłowe lub niekompletne. Firma Holmatro B.V. i powiązane z nią spółki (zwane dalej: Holmatro) nie ponoszą jakiegokolwiek odpowiedzialności za konsekwencje działań podjętych na podstawie niniejszego dokumentu. Wartości mogą być odmienne od pomiarów producenta. W razie jakichkolwiek wątpliwości dotyczących prawidłowości lub kompletności informacji prosimy kontaktować się z firmą Holmatro (T +31 (0)162-751500). Zabrania się kopiowania i/lub rozpowszechniania jakiegokolwiek fragmentu niniejszego dokumentu w jakikolwiek sposób, bez wyraźnej zgody firmy Holmatro.