

## Karta specyfikacji technicznych

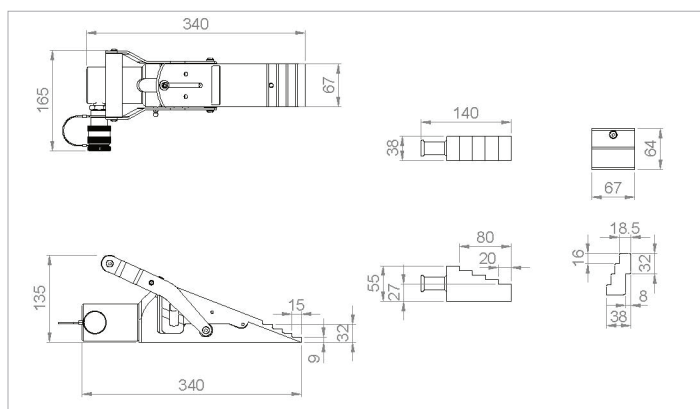
# HVLW 16 S 2 | Klin do pionowego podnoszenia

### Specyfikacje

numer artykułu		100.112.104
model		HVLW 16 S 2
krótki opis		Klin do pionowego podnoszenia
maks. ciśnienie robocze	bar/Mpa	720 / 72
nośność znamionowa	t	16
min. szerokość rozpięcia	mm	9
zakres podnoszenia	mm	20
maks. siła rozpięcia	kN/t	156.6 / 16
zawartość oleju (skuteczna)	cc	75
rodzaj powrotu		sprężynowy
waga urządzenia	kg	8.8

### Standardowo dostarczane z

- Blokada stabilizująca
- Blokada schodkowa
- Smarowniczką
- Nabój ze smarem Molykote®
- Dostarczany w plastikowej walizce



holmatro.com

© Holmatro 2023-12-12

Mimo iż treść niniejszego dokumentu przygotowano z dochowaniem możliwie największej staranności, może zdarzyć się, że zawarte w nim informacje są nieprawidłowe lub niekompletne. Firma Holmatro B.V. i powiązane z nią spółki (zwane dalej: Holmatro) nie ponoszą jakiegokolwiek odpowiedzialności za konsekwencje działań podjętych na podstawie niniejszego dokumentu. Wartości mogą być odmienne od pomiarów producenta. W razie jakichkolwiek wątpliwości dotyczących prawidłowości lub kompletności informacji prosimy kontaktować się z firmą Holmatro (T +31 (0)162-751500). Zabrania się kopiowania i/lub rozpowszechniania jakiegokolwiek fragmentu niniejszego dokumentu w jakikolwiek sposób, bez wyraźnej zgody firmy Holmatro.