

## Ficha de especificaciones técnicas

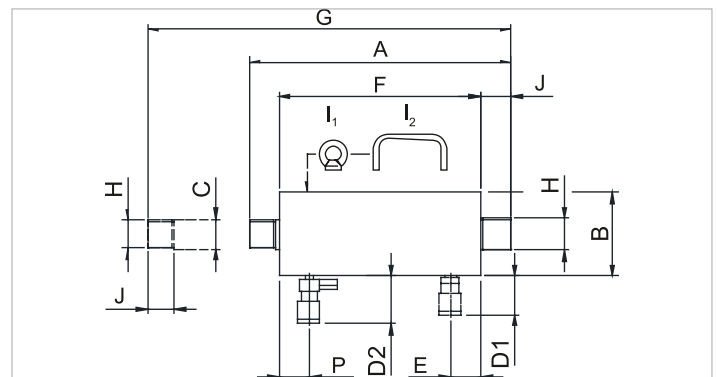
# HPJ 30 S 15 | Cilindro de tracción

Especificaciones		
nº de artículo		100.131.011
descripción breve		Cilindro de tracción
modelo		HPJ 30 S 15
presión máxima de trabajo	psi	10443
tonelaje	lb	66139.0
recorrido	in	5.9
capacidad	lbf	67150
área de presión efectiva	sq. in.	6.4
contenido aceite req. (efec.)	oz	21.1
conexión		A 118
tipo de cilindro		tracción
actuando tipo		simple
tipo de retorno		por muelle
material		acero
peso, listo para su uso	lb	57.3

Dimensiones Dibujo técnico		
dimensión A	in	18.5
dimensión B	in	4.6
dimensión C	in	1.6
dimensión D2	in	3.3
dimensión F	in	15
dimensión G	in	24.4
dimensión H	tam. rosca	M38x1.5
dimensión J	in	1.6
dimensión P	in	1.7

Equipado de serie con	
• Acople gran caudal hembra con válvula reguladora de presión A 418	

Accesorios necesarios	
Anilla de tracción HPJ 30 S 15	100.181.051
Muelle de protección HPJ 11/30 S 15	100.581.160
Cabeza de horquilla HPJ 30 S 15	100.181.057



holmatro.com

© Holmatro 2023-11-29

Aunque haya sido redactada con la mayor atención, es posible que la información contenida en este impreso sea incorrecta o incompleta. Holmatro B.V. y sus empresas filiales (en lo sucesivo: Holmatro) no se hacen responsables de ninguna manera de las consecuencias de las actividades iniciadas sobre la base de la información de este impreso. Los valores pueden variar dentro de las tolerancias de fabricación. Si tiene cualquier duda acerca de la exactitud o completitud de la información, por favor, póngase en contacto con Holmatro (T +31 (0)162-751500). Nada de lo que aparece en este impreso puede ser copiado y/o divulgado de ninguna forma sin la autorización explícita de Holmatro.