

## Folha de especificações técnicas

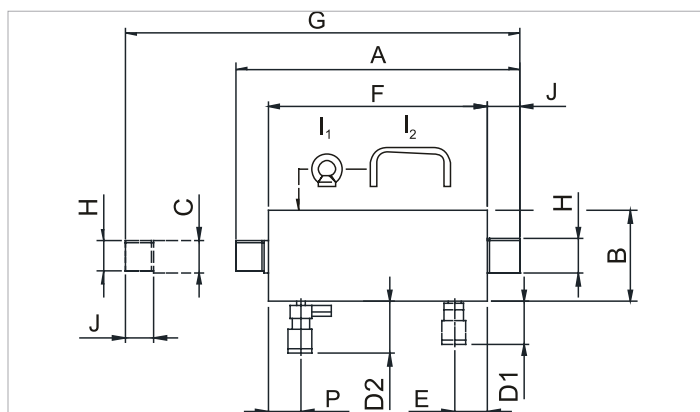
# HPJ 30 S 15 | Cilindro de tração

Especificações		
número de artigo		100.131.011
breve descrição		Cilindro de tração
modelo		HPJ 30 S 15
pressão de trabalho máx.	bar/Mpa	720 / 72
tonelagem	t	30
curso	mm	150
capacidade	kN/t	298.7 / 30.5
área de pressão eficaz	cm <sup>2</sup>	41.5
teor de óleo necessária (efetiva)	cc	623
conexão		A 118
tipo de cilindro		puxando
agindo tipo		simples
tipo de retorno		mola
material		aço
peso, pronto para uso	kg	26.0

Dimensões de desenho técnico		
dimensão A	mm	470
dimensão B	mm	118
dimensão C	mm	40
dimensão D2	mm	85
dimensão F	mm	380
dimensão G	mm	620
dimensão H	tam. rosca	M38x1.5
dimensão J	mm	40
dimensão P	mm	44

Fornecida de série com	
• Acoplador fêmea de fl uxo elevado com válvula de descompressão A 418	

Acessórios necessários	
Olhal de tração HPJ 30 S 15	100.181.051
Mola de proteção HPJ 11/30 S 15	100.581.160
Garfo-olhal HPJ 30 S 15	100.181.057



holmatro.com

© Holmatro 2023-12-07

Embora este conteúdo tenha sido alvo da máxima atenção, é possível que a informação neste impresso esteja incorreta ou incompleta. A Holmatro B.V. e as suas afiliadas (a seguir designada: Holmatro) não podem ser responsabilizadas, em nenhuma circunstância, pelas consequências das atividades levadas a cabo com base neste impresso. Os valores podem variar consoante as medições efetuadas pelo fabricante. Caso tenha alguma dúvida acerca da exatidão ou integralidade da informação, deverá contactar a Holmatro (T +31 (0)162-751500). Nenhuma parte deste impresso pode ser copiada e/ou publicada de forma alguma, sem a autorização explícita da Holmatro.