

Feuille de caractéristiques techniques

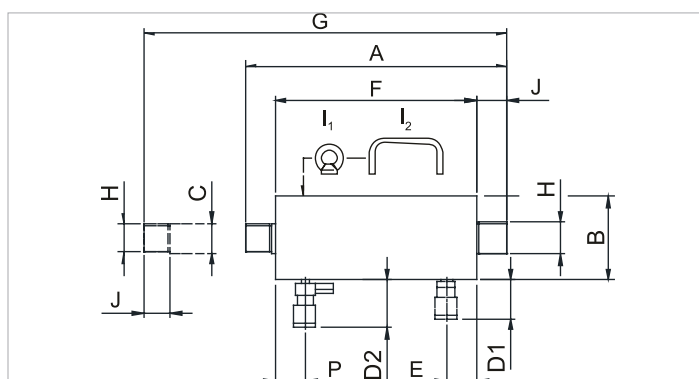
HPJ 30 S 15 | Vérin tireur

Caractéristiques		
numéro article		100.131.011
description brève		Vérin tireur
modèle		HPJ 30 S 15
pression de travail max.	psi	10443
tonnage	lb	66139.0
course	in	5.9
capacité	lbf	67150
surface effective de pression	sq. in.	6.4
qté huile nécessaire (effectif)	oz	21.1
raccordement		A 118
type de vérin		tireur
type d'action		simple
type de retour		ressort
matière		acier
poids, prêt à l'emploi	lb	57.3

Dimensions du dessin technique		
dimension A	in	18.5
dimension B	in	4.6
dimension C	in	1.6
dimension D2	in	3.3
dimension F	in	15
dimension G	in	24.4
dimension H	dim filet	M38x1.5
dimension J	in	1.6
dimension P	in	1.7

Offre standard	
• Raccord femelle à haut débit A118, avec soupape de surpression A418	

Accessoires requis	
Ouillet De Triage HPJ 11/30 - 2 Requis	100.181.051
Spirale de protection HPJ 11/30 S 15	100.581.160
Oeil De Fourche 30 Ton - 2 Requis	100.181.057



holmatro.com

© Holmatro 2023-12-28

Malgré l'attention portée au contenu, il est possible que les informations imprimées sur ce support imprimé soient incorrectes ou incomplètes. Holmatro B.V. et ses entreprises affiliées (ci-après : Holmatro) ne peuvent être tenues responsables de toute conséquence découlant d'activités entreprises sur la base de ce support imprimé. Les valeurs peuvent varier selon les mesures du fabricant. En cas de doute concernant l'exactitude ou l'exhaustivité des informations, contactez Holmatro (T : +31 (0)162-751500). Ce guide ne doit pas être copié et / ou rendu public d'aucune façon sans l'autorisation explicite d'Holmatro.