

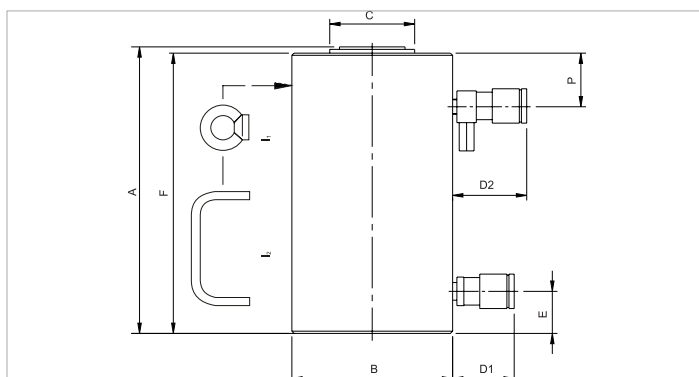
# HJ 50 H 30 | Cilindro

Especificações		
número de artigo		100.122.022
breve descrição		Cilindro
modelo		HJ 50 H 30
pressão de trabalho máx.	psi	10443
tonelagem	lb	110231.0
curso	in	11.8
altura fechado	in	18.2
capacidade	lbf	114720
área de pressão efetiva (imprensa)	sq. in.	11
área de pressão efetiva (retração)	sq. in.	3.2
teor de óleo necessária (efetiva)	oz	51
teor de óleo necessária (imprensa)	oz	71.9
teor de óleo necessária (retirar)	oz	21
conexão		A 118
tipo de cilindro		alta tonelagem
agindo tipo		dobro
tipo de retorno		hidráulico
material		aço
peso, pronto para uso	lb	97.0

Dimensões de desenho técnico		
dimensão A	in	18.2
dimensão B	in	5.1
dimensão C	in	3.1
dimensão D1	in	2.8
dimensão D2	in	3.3
dimensão E	in	1.5
dimensão F	in	18
dimensão P	in	2.8
I tipo		[I2]

Fornecida de série com	
• Acoplador fêmea de fluxo elevado A 118	
• Suporte plano	

Acessórios	
Suporte inclinado S 50 TN	100.181.043



holmatro.com

© Holmatro 2024-02-28

Embora este conteúdo tenha sido alvo da máxima atenção, é possível que a informação neste impresso esteja incorreta ou incompleta. A Holmatro B.V. e as suas afiliadas (a seguir designada: Holmatro) não podem ser responsabilizadas, em nenhuma circunstância, pelas consequências das atividades levadas a cabo com base neste impresso. Os valores podem variar consoante as medições efetuadas pelo fabricante. Caso tenha alguma dúvida acerca da exatidão ou integralidade da informação, deverá contactar a Holmatro (T +31 (0)162-751500). Nenhuma parte deste impresso pode ser copiada e/ou publicada de forma alguma, sem a autorização explícita da Holmatro.