

Technisches Datenblatt

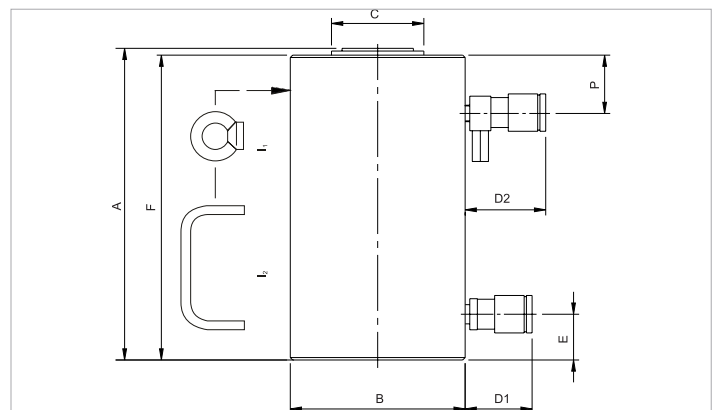
HJ 50 H 15 | Zylinder

Technische Daten		
Artikelnummer		100.122.002
kurze Beschreibung		Zylinder
Modell		HJ 50 H 15
max. Betriebsdruck	bar/Mpa	720 / 72
Tonnage	t	50
Hub	mm	150
Bauhöhe	mm	282
Kapazität	kN/t	510.3 / 52
effective Druckfläche (Drücken)	cm ²	70.9
effective Druckfläche (Einfahren)	cm ²	20.6
erforderliche Ölinhalt (effektiv)	cc	755
erforderliche Ölinhalt (Drücken)	cc	1064
erforderliche Ölinhalt (Einfahren)	cc	309
Verbindung		A 118
Zylindertyp		Schwerlast
Ausführung		doppelt
Rücklauftyp		Hydraulik
Material		Stahl
Gewicht, einsatzbereit	kg	27.0

Technische Zeichnung Abmessungen		
Abmessung A	mm	282
Abmessung B	mm	130
Abmessung C	mm	80
Abmessung D1	mm	70
Abmessung D2	mm	85
Abmessung E	mm	25
Abmessung F	mm	275
Abmessung P	mm	70
I-Typ		[I2]

Standardmäßig geliefert mit	
• Kupplungsdose mit hohem Durchfluss A118	
• Flachem Druckstück	

Zubehör	
DRUCKSTÜCK, BEWEGLICH S 50 TN	100.181.043



holmatro.com

© Holmatro 2024-02-28

Obwohl große Sorgfalt auf den Inhalt des Druckwerks verwendet wurde, kann es vorkommen, dass der Inhalt des Druckwerks unrichtig oder unvollständig ist. Holmatro B.V. und die mit ihr liierten Betriebe (in der Folge: Holmatro) übernehmen keine Verantwortung für die Folgen von Unvollständigkeiten oder Unrichtigkeiten des Inhalts des Druckwerks. Die Werte können im Rahmen der Fertigungstoleranzen abweichen. Bei Zweifel an der Richtigkeit oder Vollständigkeit der Information sollten Sie Kontakt mit Holmatro aufnehmen (T +31 (0)162-751480). Nichts aus diesem Druckwerk darf auf irgendeine Weise ohne die ausdrückliche Genehmigung von Holmatro vervielfältigt werden.