

Folha de especificações técnicas

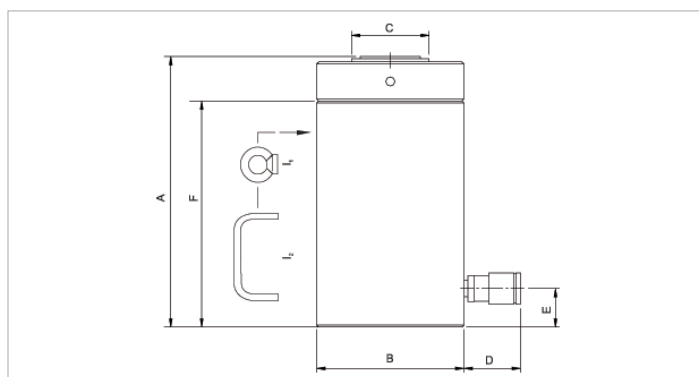
HJ 50 G 15 SN | Cilindro da contraporca

Especificações		
número de artigo		100.082.001
breve descrição		Cilindro da contraporca
modelo		HJ 50 G 15 SN
pressão de trabalho máx.	psi	10443
tonelagem	lb	110231.0
curso	in	5.9
altura fechado	in	12.1
capacidade	lbf	114720
área de pressão eficaz	sq. in.	11
teor de óleo necessária (efetiva)	oz	36
conexão		A 118
tipo de cilindro		contraporca
agindo tipo		simples
tipo de retorno		gravidade
material		aço
peso, pronto para uso	lb	75.0

Dimensões de desenho técnico		
dimensão A	in	12.1
dimensão B	in	5.3
dimensão C	in	3.7
dimensão D	in	2.8
dimensão E	in	1
dimensão F	in	10.7
l tipo		[L2]

Fornecida de série com	
• Acoplador fêmea de fl uxo elevado A 118	
• Suporte plano	

Acessórios	
Suporte inclinado S 50 TN	100.181.043



holmatro.com

© Holmatro 2023-12-08

Embora este conteúdo tenha sido alvo da máxima atenção, é possível que a informação neste impresso esteja incorreta ou incompleta. A Holmatro B.V. e as suas afiliadas (a seguir designada: Holmatro) não podem ser responsabilizadas, em nenhuma circunstância, pelas consequências das atividades levadas a cabo com base neste impresso. Os valores podem variar consoante as medições efetuadas pelo fabricante. Caso tenha alguma dúvida acerca da exatidão ou integralidade da informação, deverá contactar a Holmatro (T +31 (0)162-751500). Nenhuma parte deste impresso pode ser copiada e/ou publicada de forma alguma, sem a autorização explícita da Holmatro.