

Feuille de caractéristiques techniques

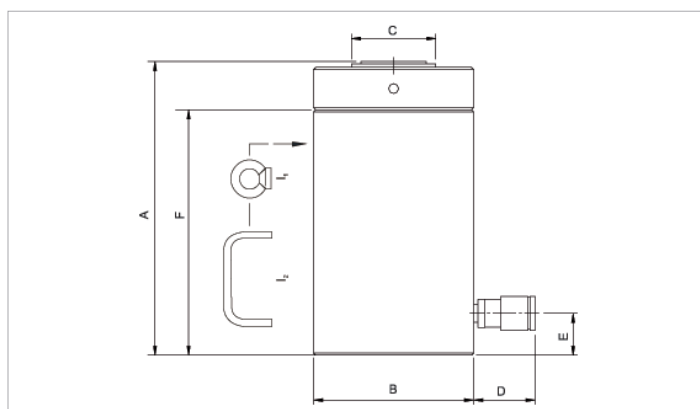
HJ 50 G 15 SN | Vérins avec écrou de sécurité

Caractéristiques		
numéro article		100.082.001
description brève		Vérins avec écrou de sécurité
modèle		HJ 50 G 15 SN
pression de travail max.	bar/Mpa	720 / 72
tonnage	t	50
course	mm	150
hauteur rentré	mm	307
capacité	kN/t	510.3 / 52
surface effective de pression	cm ²	70.9
qté huile nécessaire (effectif)	cc	1065
raccordement		A 118
type de vérin		écrou de sécurité
type d'action		simple
type de retour		gravité
matière		acier
poids, prêt à l'emploi	kg	34.0

Dimensions du dessin technique		
dimension A	mm	307
dimension B	mm	135
dimension C	mm	95
dimension D	mm	70
dimension E	mm	25
dimension F	mm	272
type I		[I2]

Offre standard	
• Raccord femelle à haut débit A118	
• Tête plate : en cas de retour sous charge	

Accessoires	
Tête oscillante S 50 TN	100.181.043



holmatro.com

© Holmatro 2023-12-08

Malgré l'attention portée au contenu, il est possible que les informations imprimées sur ce support imprimé soient incorrectes ou incomplètes. Holmatro B.V. et ses entreprises affiliées (ci-après : Holmatro) ne peuvent être tenues responsables de toute conséquence découlant d'activités entreprises sur la base de ce support imprimé. Les valeurs peuvent varier selon les mesures du fabricant. En cas de doute concernant l'exactitude ou l'exhaustivité des informations, contactez Holmatro (T : +31 (0)162-751500). Ce guide ne doit pas être copié et / ou rendu public d'aucune façon sans l'autorisation explicite d'Holmatro.