

Technisch specificatieblad

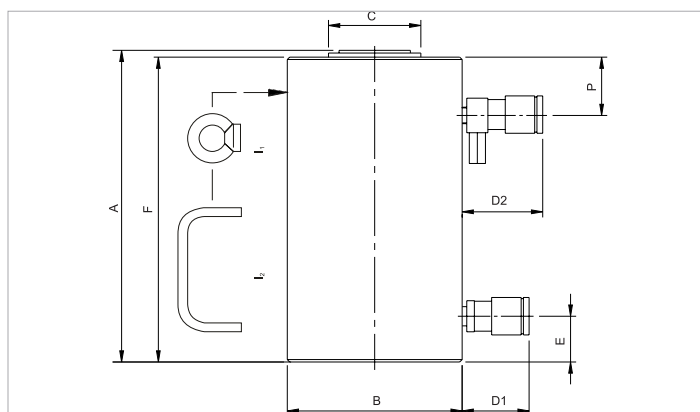
HJ 300 H 30 | Cilinder

Technische gegevens		
artikelnummer		100.122.083
korte omschrijving		Cilinder
model		HJ 300 H 30
max. werkdruk	bar/Mpa	720 / 72
tonnage	t	300
slaglengte	mm	300
gesloten hoogte	mm	547
capaciteit	kN/t	2933 / 299.1
effectief drukoppervlak (druk)	cm ²	415.5
effectief drukoppervlak (retour)	cm ²	131.9
vereiste olie-inhoud (effectief)	cc	8520
vereiste olie-inhoud (pers)	cc	12450
vereiste olie-inhoud (retour)	cc	3930
aansluiting		A 118
cilindertype		hoge tonnage
werking		dubbel
retourtype		hydraulisch
materiaal		staal
gewicht, bruikbaar	kg	360.0

Technische tekening afmetingen		
afmeting A	mm	547
afmeting B	mm	316
afmeting C	mm	190
afmeting D1	mm	70
afmeting D2	mm	85
afmeting E	mm	80
afmeting F	mm	540
afmeting P	mm	75
I type		[I1]

Standaard geleverd met	
• High Flow koppeling vrouwelijk A 118	
• Vlakzadel	

Accessoires	
Kantelzadel S 500 TN	100.999.232



holmatro.com

© Holmatro 2024-01-25

Hoewel aan de inhoud van het drukwerk grote zorg is besteed, kan het voorkomen dat de inhoud van het drukwerk onjuist of onvolledig is. Holmatro B.V. en de aan haar gelieerde bedrijven (hierna: Holmatro) aanvaarden geen aansprakelijkheid voor de gevolgen van onvolledigheden of onjuistheden van de inhoud van het drukwerk. Bij onduidelijkheid over de juistheid of de volledigheid van de informatie dient u contact op te nemen met Holmatro (T: +31 (0)162- 751480). Er mag niets van dit drukwerk veelevoudigd worden, op welke wijze dan ook, zonder de uitdrukkelijke toestemming van Holmatro.