

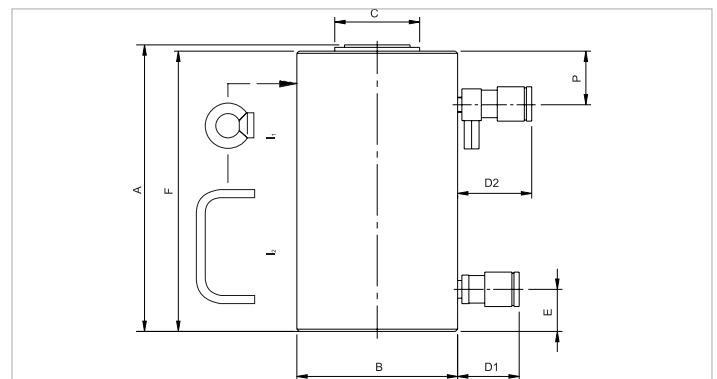
HJ 300 H 30 | Cilindro

Especificações		
número de artigo		100.122.083
breve descrição		Cilindro
modelo		HJ 300 H 30
pressão de trabalho máx.	psi	10443
tonelagem	lb	661387.0
curso	in	11.8
altura fechado	in	21.5
capacidade	lbf	659365
área de pressão efetiva (imprensa)	sq. in.	64.4
área de pressão efetiva (retração)	sq. in.	20.4
teor de óleo necessária (efetiva)	oz	288.1
teor de óleo necessária (imprensa)	oz	421
teor de óleo necessária (retirar)	oz	132.9
conexão		A 118
tipo de cilindro		alta tonelagem
agindo tipo		dobro
tipo de retorno		hidráulico
material		aço
peso, pronto para uso	lb	793.7

Dimensões de desenho técnico		
dimensão A	in	21.5
dimensão B	in	12.4
dimensão C	in	7.5
dimensão D1	in	2.8
dimensão D2	in	3.3
dimensão E	in	3.1
dimensão F	in	21.3
dimensão P	in	3
I tipo		[1]

Fornecida de série com	
• Acoplador fêmea de fl uxo elevado A 118	
• Suporte plano	

Acessórios	
Suporte inclinado S 500 TN	100.999.232



holmatro.com