

Ficha de especificaciones técnicas

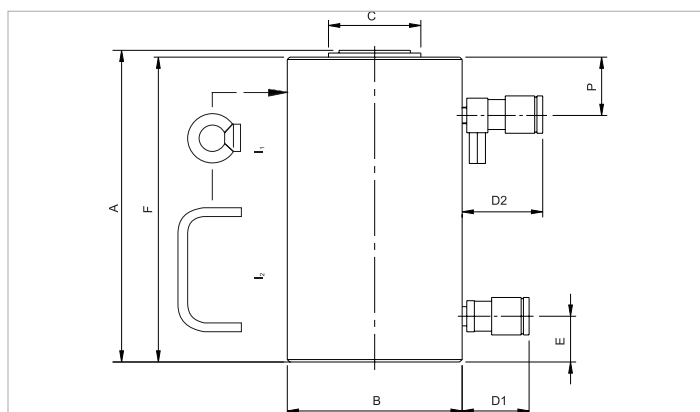
HJ 300 H 15 | Cilindro

Especificaciones		
nº de artículo		100.122.084
descripción breve		Cilindro
modelo		HJ 300 H 15
presión máxima de trabajo	bar/Mpa	720 / 72
tonelaje	t	300
recorrido	mm	150
alt. de construcción	mm	382
capacidad	kN/t	2933 / 299.1
área de presión efectiva (prensa)	cm ²	415.5
área de presión efectiva (retracción)	cm ²	131.9
contenido aceite req. (efec.)	cc	4260
contenido de aceite requerido (prensa)	cc	6225
contenido de aceite requerido (retracción)	cc	1965
conexión		A 118
tipo de cilindro		alto tonelaje
actuando tipo		doble
tipo de retorno		hidráulico
materia		acero
peso, listo para su uso	kg	240.0

Dimensiones Dibujo técnico		
dimensión A	mm	382
dimensión B	mm	316
dimensión C	mm	190
dimensión D1	mm	70
dimensión D2	mm	85
dimensión E	mm	80
dimensión F	mm	370
dimensión P	mm	75
tipo I		[11]

Equipado de serie con	
• Acople gran caudal hembra A 118	
• Silleta plana	

Accesorios	
Silleta inclinable S 500 TN	100.999.232



holmatro.com

© Holmatro 2024-01-25

Aunque haya sido redactada con la mayor atención, es posible que la información contenida en este impreso sea incorrecta o incompleta. Holmatro B.V. y sus empresas filiales (en lo sucesivo: Holmatro) no se hacen responsables de ninguna manera de las consecuencias de las actividades iniciadas sobre la base de la información de este impreso. Los valores pueden variar dentro de las tolerancias de fabricación. Si tiene cualquier duda acerca de la exactitud o completitud de la información, por favor, póngase en contacto con Holmatro (T +31 (0)162-751500). Nada de lo que aparece en este impreso puede ser copiado y/o divulgado de ninguna forma sin la autorización explícita de Holmatro.