

Feuille de caractéristiques techniques

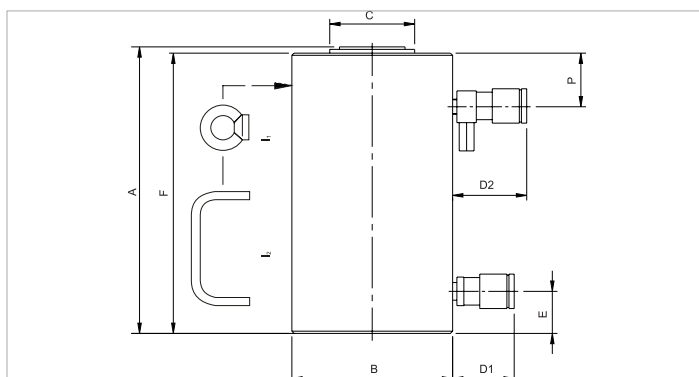
HJ 300 H 15 | Vérin

Caractéristiques		
numéro article		100.122.084
description brève		Vérin
modèle		HJ 300 H 15
pression de travail max.	psi	10443
tonnage	lb	661387.0
course	in	5.9
hauteur rentré	in	15
capacité	lbf	659365
surface effective de pression (en pousser)	sq. in.	64.4
surface effective de pression (en retour)	sq. in.	20.4
qté huile nécessaire (effectif)	oz	144
contenu d'huile requis (en pousser)	oz	210.5
contenu d'huile requis (en retour)	oz	66.4
raccordement		A 118
type de vérin		haute capacité
type d'action		double
type de retour		hydraulique
matière		acier
poids, prêt à l'emploi	lb	529.1

Dimensions du dessin technique		
dimension A	in	15
dimension B	in	12.4
dimension C	in	7.5
dimension D1	in	2.8
dimension D2	in	3.3
dimension E	in	3.1
dimension F	in	14.6
dimension P	in	3
type I		[I1]

Offre standard	
<ul style="list-style-type: none"> • Raccord femelle à haut débit A118 • Tête plate 	

Accessoires	
Tête oscillante S 500 TN	100.999.232



holmatro.com

© Holmatro 2024-01-25

Malgré l'attention portée au contenu, il est possible que les informations imprimées sur ce support imprimé soient incorrectes ou incomplètes. Holmatro B.V. et ses entreprises affiliées (ci-après : Holmatro) ne peuvent être tenues responsables de toute conséquence découlant d'activités entreprises sur la base de ce support imprimé. Les valeurs peuvent varier selon les mesures du fabricant. En cas de doute concernant l'exactitude ou l'exhaustivité des informations, contactez Holmatro (T : +31 (0)162-751500). Ce guide ne doit pas être copié et / ou rendu public d'aucune façon sans l'autorisation explicite d'Holmatro.