

## Feuille de caractéristiques techniques

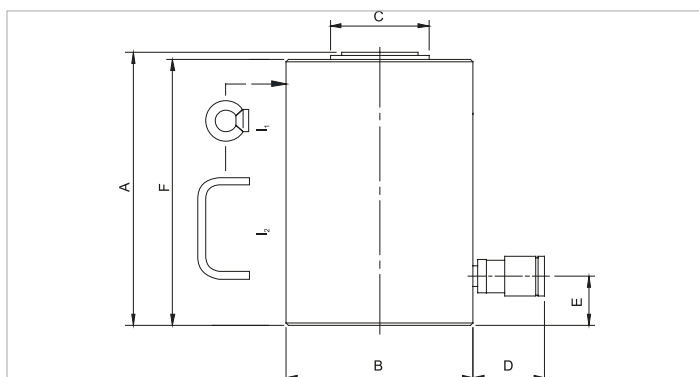
# HJ 300 G 15 | Vérin

Caractéristiques		
numéro article		100.112.050
description brève		Vérin
modèle		HJ 300 G 15
pression de travail max.	psi	10443
tonnage	lb	661387.0
course	in	5.9
hauteur rentré	in	15
capacité	lbf	659365
surface effective de pression	sq. in.	64.3
qté huile nécessaire (effectif)	oz	210.5
contenu d'huile requis (en pousser)	oz	210.5
raccordement		A 118
type de vérin		haute capacité
type d'action		simple
type de retour		gravité
matière		acier
poids, prêt à l'emploi	lb	524.7

Dimensions du dessin technique		
dimension A	in	15
dimension B	in	12.4
dimension C	in	7.5
dimension D	in	2.8
dimension E	in	2.8
dimension F	in	14.6
type I		[1]

Offre standard	
<ul style="list-style-type: none"> <li>Raccord femelle à haut débit A118</li> <li>Tête plate</li> </ul>	

Accessoires	
Tête oscillante S 500 TN	100.999.232



holmatro.com

© Holmatro 2024-01-25

Malgré l'attention portée au contenu, il est possible que les informations imprimées sur ce support imprimé soient incorrectes ou incomplètes. Holmatro B.V. et ses entreprises affiliées (ci-après : Holmatro) ne peuvent être tenues responsables de toute conséquence découlant d'activités entreprises sur la base de ce support imprimé. Les valeurs peuvent varier selon les mesures du fabricant. En cas de doute concernant l'exactitude ou l'exhaustivité des informations, contactez Holmatro (T : +31 (0)162-751500). Ce guide ne doit pas être copié et / ou rendu public d'aucune façon sans l'autorisation explicite d'Holmatro.