

## Technisch specificatieblad

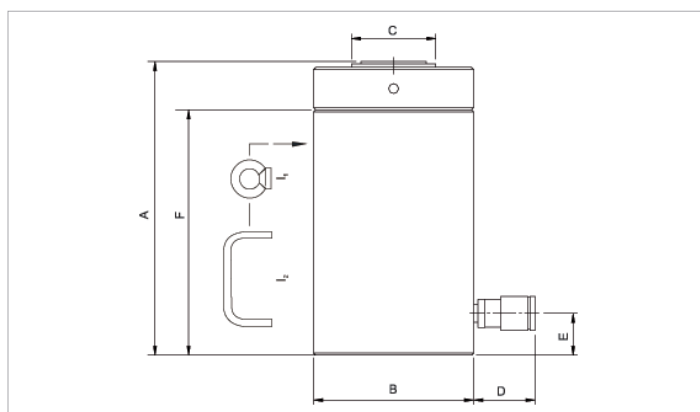
# HJ 250 G 15 SN | Borgmoercilinder

Technische gegevens		
artikelnummer		100.112.083
korte omschrijving		Borgmoercilinder
model		HJ 250 G 15 SN
max. werkdruk	bar/Mpa	720 / 72
tonnage	t	250
slaglengte	mm	150
gesloten hoogte	mm	385
capaciteit	kN/t	2493.8 / 254.3
effectief drukoppervlak	cm <sup>2</sup>	340.6
vereiste olie-inhoud (effectief)	cc	5195
aansluiting		A 118
cilindertype		borgmoer
werking		enkel
retourtype		graviteit
materiaal		staal
gewicht, bruikbaar	kg	180.0

Technische tekening afmetingen		
afmeting A	mm	385
afmeting B	mm	300
afmeting C	mm	210
afmeting D	mm	70
afmeting E	mm	40
afmeting F	mm	330
I type		[I1]

Standaard geleverd met	
<ul style="list-style-type: none"> <li>• High Flow koppeling vrouwelijk A 118</li> <li>• Vlakzadel</li> </ul>	

Accessoires	
Kantelzadel HJ 200 - 250 (SN)	100.999.040



holmatro.com

© Holmatro 2024-01-09

Hoewel aan de inhoud van het drukwerk grote zorg is besteed, kan het voorkomen dat de inhoud van het drukwerk onjuist of onvolledig is. Holmatro B.V. en de aan haar gelieerde bedrijven (hierna: Holmatro) aanvaarden geen aansprakelijkheid voor de gevolgen van onvolledigheden of onjuistheden van de inhoud van het drukwerk. Bij onduidelijkheid over de juistheid of de volledigheid van de informatie dient u contact op te nemen met Holmatro (T: +31 (0)162- 751480). Er mag niets van dit drukwerk veeelvoudigd worden, op welke wijze dan ook, zonder de uitdrukkelijke toestemming van Holmatro.