

## Folha de especificações técnicas

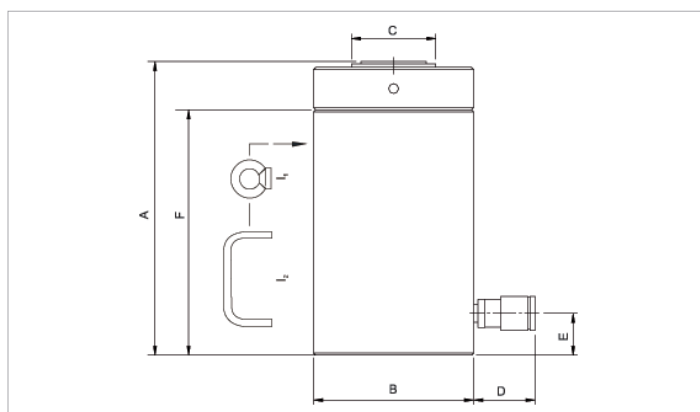
# HJ 250 G 15 SN | Cilindro da contraporca

Especificações		
número de artigo		100.112.083
breve descrição		Cilindro da contraporca
modelo		HJ 250 G 15 SN
pressão de trabalho máx.	bar/Mpa	720 / 72
tonelagem	t	250
curso	mm	150
altura fechado	mm	385
capacidade	kN/t	2493.8 / 254.3
área de pressão eficaz	cm <sup>2</sup>	340.6
teor de óleo necessária (efetiva)	cc	5195
conexão		A 118
tipo de cilindro		contraporca
agindo tipo		simples
tipo de retorno		gravidade
material		aço
peso, pronto para uso	kg	180.0

Dimensões de desenho técnico		
dimensão A	mm	385
dimensão B	mm	300
dimensão C	mm	210
dimensão D	mm	70
dimensão E	mm	40
dimensão F	mm	330
I tipo		[I1]

Fornecida de série com	
• Acoplador fêmea de fl uxo elevado A 118	
• Suporte plano	

Acessórios	
Suporte inclinado S 200 TN	100.999.040



holmatro.com

© Holmatro 2023-12-08

Embora este conteúdo tenha sido alvo da máxima atenção, é possível que a informação neste impresso esteja incorreta ou incompleta. A Holmatro B.V. e as suas afiliadas (a seguir designada: Holmatro) não podem ser responsabilizadas, em nenhuma circunstância, pelas consequências das atividades levadas a cabo com base neste impresso. Os valores podem variar consoante as medições efetuadas pelo fabricante. Caso tenha alguma dúvida acerca da exatidão ou integralidade da informação, deverá contactar a Holmatro (T +31 (0)162-751500). Nenhuma parte deste impresso pode ser copiada e/ou publicada de forma alguma, sem a autorização explícita da Holmatro.