

Feuille de caractéristiques techniques

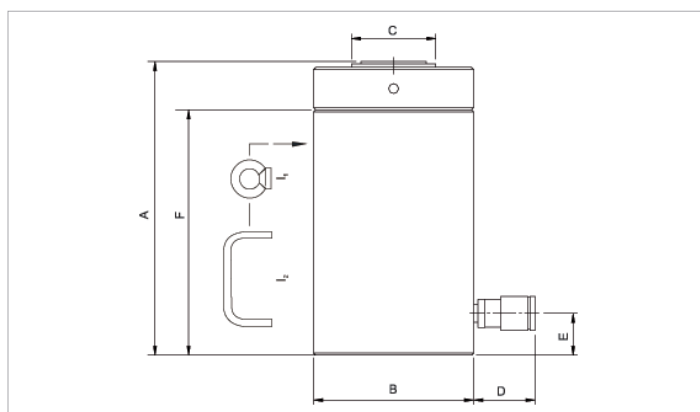
HJ 250 G 15 SN | Vérins avec écrou de sécurité

Caractéristiques		
numéro article		100.112.083
description brève		Vérins avec écrou de sécurité
modèle		HJ 250 G 15 SN
pression de travail max.	bar/Mpa	720 / 72
tonnage	t	250
course	mm	150
hauteur rentré	mm	385
capacité	kN/t	2493.8 / 254.3
surface effective de pression	cm ²	340.6
qté huile nécessaire (effectif)	cc	5195
raccordement		A 118
type de vérin		écrou de sécurité
type d'action		simple
type de retour		gravité
matière		acier
poids, prêt à l'emploi	kg	180.0

Dimensions du dessin technique		
dimension A	mm	385
dimension B	mm	300
dimension C	mm	210
dimension D	mm	70
dimension E	mm	40
dimension F	mm	330
type I		[I1]

Offre standard	
<ul style="list-style-type: none"> • Raccord femelle à haut débit A118 • Tête plate : en cas de retour sous charge 	

Accessoires	
Tête oscillantes - HJ 200 - 250 (SN)	100.999.040



holmatro.com

© Holmatro 2024-01-09

Malgré l'attention portée au contenu, il est possible que les informations imprimées sur ce support imprimé soient incorrectes ou incomplètes. Holmatro B.V. et ses entreprises affiliées (ci-après : Holmatro) ne peuvent être tenues responsables de toute conséquence découlant d'activités entreprises sur la base de ce support imprimé. Les valeurs peuvent varier selon les mesures du fabricant. En cas de doute concernant l'exactitude ou l'exhaustivité des informations, contactez Holmatro (T : +31 (0)162-751500). Ce guide ne doit pas être copié et / ou rendu public d'aucune façon sans l'autorisation explicite d'Holmatro.