

Folha de especificações técnicas

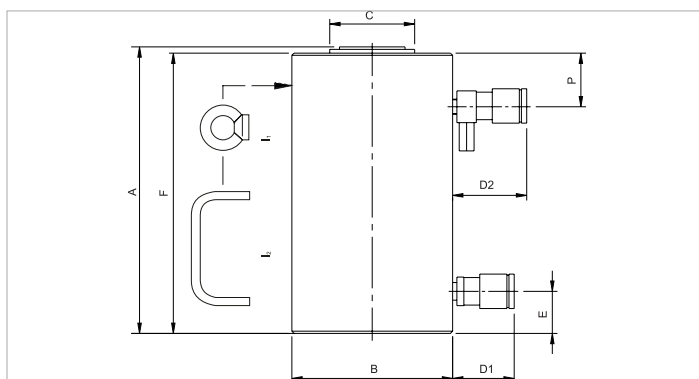
HJ 200 H 15 | Cilindro

Especificações		
número de artigo		100.122.071
breve descrição		Cilindro
modelo		HJ 200 H 15
pressão de trabalho máx.	psi	10443
tonelagem	lb	440925.0
curso	in	5.9
altura fechado	in	12.9
capacidade	lbf	458745
área de pressão efetiva (imprensa)	sq. in.	43.9
área de pressão efetiva (retração)	sq. in.	12.8
teor de óleo necessária (efetiva)	oz	101.9
teor de óleo necessária (imprensa)	oz	143.8
teor de óleo necessária (retirar)	oz	41.9
conexão		A 118
tipo de cilindro		alta tonelagem
agindo tipo		dobro
tipo de retorno		hidráulico
material		aço
peso, pronto para uso	lb	266.8

Dimensões de desenho técnico		
dimensão A	in	12.9
dimensão B	in	10.3
dimensão C	in	6.3
dimensão D1	in	2.8
dimensão D2	in	3.3
dimensão E	in	2.4
dimensão F	in	12.6
dimensão P	in	2.4
I tipo		[1]

Fornecida de série com	
• Acoplador fêmea de fl uxo elevado A 118	
• Suporte plano	

Acessórios	
Suporte inclinado S 200 TN	100.999.040



holmatro.com

© Holmatro 2024-02-27

Embora este conteúdo tenha sido alvo da máxima atenção, é possível que a informação neste impresso esteja incorreta ou incompleta. A Holmatro B.V. e as suas afiliadas (a seguir designada: Holmatro) não podem ser responsabilizadas, em nenhuma circunstância, pelas consequências das atividades levadas a cabo com base neste impresso. Os valores podem variar consoante as medições efetuadas pelo fabricante. Caso tenha alguma dúvida acerca da exatidão ou integralidade da informação, deverá contactar a Holmatro (T +31 (0)162-751500). Nenhuma parte deste impresso pode ser copiada e/ou publicada de forma alguma, sem a autorização explícita da Holmatro.