

技术参数表

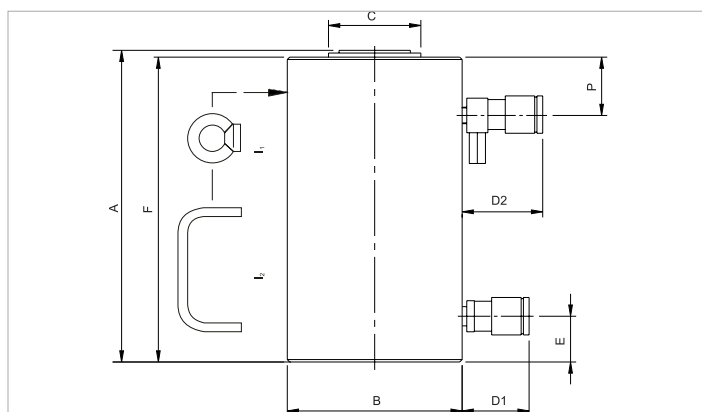
HJ 200 H 15 | 油缸

技术参数表		
订购号		100.122.071
简要说明		油缸
型号		HJ 200 H 15
最大工作压力	巴/兆帕	720 / 72
吨位	吨	200
行程长度	毫米	150
本体高度	毫米	327
承载能力	千牛/吨	2040.6 / 208.1
有效压力区域 (受压)	平方厘米	283.5
有效压力区域 (收缩)	平方厘米	82.5
所需含油量 (有效)	立方厘米	3015
所需含油量 (受压)	立方厘米	4253
所需含油量 (收缩)	立方厘米	1238
连接		A 118
油缸类型		高吨位
动作类型		双
返回类型		液压
材质		钢制
待用重量	千克	121.0

技术图纸尺寸		
尺寸 A	毫米	327
尺寸 B	毫米	261
尺寸 C	毫米	160
尺寸 D1	毫米	70
尺寸 D2	毫米	85
尺寸 E	毫米	60
尺寸 F	毫米	320
尺寸 P	毫米	60
I 型		[I1]

标配	
• 高流量母接头A118	
• 平面鞍座	

配件	
倾斜鞍座 HJ 200 - 250 (SN)	100.999.040



holmatro.com

© Holmatro 2024-02-27

尽管本印刷品的编写工作极为细致，但仍有可能存在不正确或不完整的信息。Holmatro B.V. 及子公司（以后简称：荷马特）不对基于此印刷品采取行动而造成的后果承担任何形式的责任。如果您对此信息的正确性和完整性有任何疑问，请联系我公司（电话号码：+31 (0)162-589200）。未经荷马特授权，禁止以任何方式复制和/或公开本印刷品的任何内容。