

Feuille de caractéristiques techniques

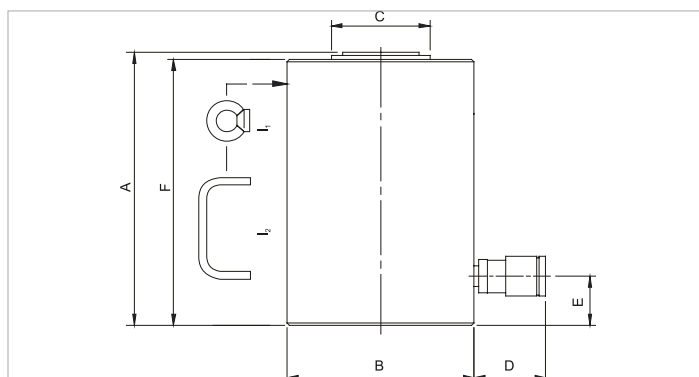
HJ 200 G 30 | Vérin

Caractéristiques		
numéro article		100.112.049
description brève		Vérin
modèle		HJ 200 G 30
pression de travail max.	psi	10443
tonnage	lb	440925.0
course	in	11.8
hauteur rentré	in	20
capacité	lbf	458745
surface effective de pression	sq. in.	43.9
qté huile nécessaire (effectif)	oz	287.6
raccordement		A 118
type de vérin		haute capacité
type d'action		simple
type de retour		gravité
matière		acier
poids, prêt à l'emploi	lb	405.7

Dimensions du dessin technique		
dimension A	in	20
dimension B	in	10.3
dimension C	in	6.3
dimension D	in	2.8
dimension E	in	2.4
dimension F	in	19.7
type I		[I1]

Offre standard	
• Raccord femelle à haut débit A118	
• Tête plate	

Accessoires	
Tête oscillantes - HJ 200 - 250 (SN)	100.999.040



holmatro.com

© Holmatro 2024-01-09

Malgré l'attention portée au contenu, il est possible que les informations imprimées sur ce support imprimé soient incorrectes ou incomplètes. Holmatro B.V. et ses entreprises affiliées (ci-après : Holmatro) ne peuvent être tenues responsables de toute conséquence découlant d'activités entreprises sur la base de ce support imprimé. Les valeurs peuvent varier selon les mesures du fabricant. En cas de doute concernant l'exactitude ou l'exhaustivité des informations, contactez Holmatro (T : +31 (0)162-751500). Ce guide ne doit pas être copié et / ou rendu public d'aucune façon sans l'autorisation explicite d'Holmatro.