

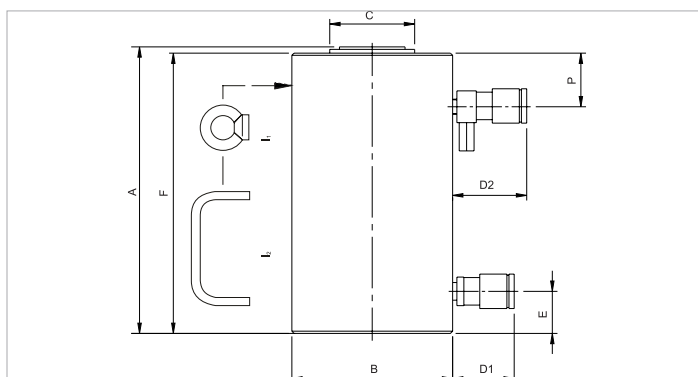
HJ 150 H 30 | Cilindro

Especificações		
número de artigo		100.122.062
breve descrição		Cilindro
modelo		HJ 150 H 30
pressão de trabalho máx.	psi	10443
tonelagem	lb	330693.0
curso	in	11.8
altura fechado	in	19.8
capacidade	lbf	345958
área de pressão efetiva (imprensa)	sq. in.	33.1
área de pressão efetiva (retração)	sq. in.	17.1
teor de óleo necessária (efetiva)	oz	105.3
teor de óleo necessária (imprensa)	oz	216.9
teor de óleo necessária (retirar)	oz	111.6
conexão		A 118
tipo de cilindro		alta tonelagem
agindo tipo		dobro
tipo de retorno		hidráulico
material		aço
peso, pronto para uso	lb	282.2

Dimensões de desenho técnico		
dimensão A	in	19.8
dimensão B	in	8.9
dimensão C	in	4.5
dimensão D1	in	2.8
dimensão D2	in	3.3
dimensão E	in	2.2
dimensão F	in	19.5
dimensão P	in	2.8
I tipo		[1]

Fornecida de série com	
• Acoplador fêmea de fl uxo elevado A 118	
• Suporte plano	

Acessórios	
Suporte inclinado S 100 TN	100.181.044



holmatro.com