

## Technisch specificatieblad

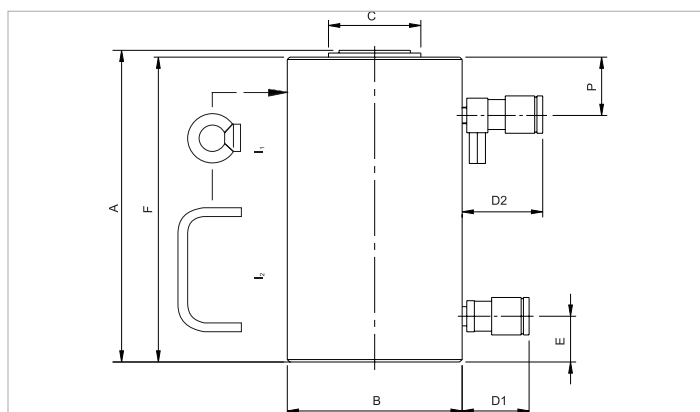
# HJ 150 H 15 | Cilinder

Technische gegevens		
artikelnummer		100.122.061
korte omschrijving		Cilinder
model		HJ 150 H 15
max. werkdruk	bar/Mpa	720 / 72
tonnage	t	150
slaglengte	mm	150
gesloten hoogte	mm	317
capaciteit	kN/t	1538.9 / 156.9
effectief drukoppervlak (druk)	cm <sup>2</sup>	213.8
effectief drukoppervlak (retour)	cm <sup>2</sup>	110
vereiste olie-inhoud (effectief)	cc	1557
vereiste olie-inhoud (pers)	cc	3207
vereiste olie-inhoud (retour)	cc	1650
aansluiting		A 118
cilindertype		hoge tonnage
werking		dubbel
retourtype		hydraulisch
materiaal		staal
gewicht, bruikbaar	kg	76.0

Technische tekening afmetingen		
afmeting A	mm	317
afmeting B	mm	227
afmeting C	mm	115
afmeting D1	mm	70
afmeting D2	mm	85
afmeting E	mm	57
afmeting F	mm	310
afmeting P	mm	55
I type		[I1]

Standaard geleverd met	
• High Flow koppeling vrouwelijk A 118	
• Vlakzadel	

Accessoires	
Kantelzadel HJ 100 - 150 (SN)	100.181.044



holmatro.com

© Holmatro 2024-02-28

Hoewel aan de inhoud van het drukwerk grote zorg is besteed, kan het voorkomen dat de inhoud van het drukwerk onjuist of onvolledig is. Holmatro B.V. en de aan haar gelieerde bedrijven (hierna: Holmatro) aanvaarden geen aansprakelijkheid voor de gevolgen van onvolledigheden of onjuistheden van de inhoud van het drukwerk. Bij onduidelijkheid over de juistheid of de volledigheid van de informatie dient u contact op te nemen met Holmatro (T: +31 (0)162- 751480). Er mag niets van dit drukwerk veeelvoudigd worden, op welke wijze dan ook, zonder de uitdrukkelijke toestemming van Holmatro.