

## Feuille de caractéristiques techniques

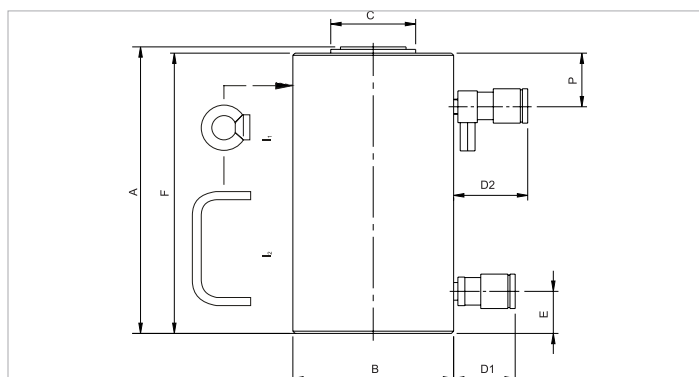
# HJ 150 H 15 | Vérin

Caractéristiques		
numéro article		100.122.061
description brève		Vérin
modèle		HJ 150 H 15
pression de travail max.	psi	10443
tonnage	lb	330693.0
course	in	5.9
hauteur rentré	in	12.5
capacité	lbf	345958
surface effective de pression (en pousser)	sq. in.	33.1
surface effective de pression (en retour)	sq. in.	17.1
qté huile nécessaire (effectif)	oz	52.6
contenu d'huile requis (en pousser)	oz	108.4
contenu d'huile requis (en retour)	oz	55.8
raccordement		A 118
type de vérin		haute capacité
type d'action		double
type de retour		hydraulique
matière		acier
poids, prêt à l'emploi	lb	167.6

Dimensions du dessin technique		
dimension A	in	12.5
dimension B	in	8.9
dimension C	in	4.5
dimension D1	in	2.8
dimension D2	in	3.3
dimension E	in	2.2
dimension F	in	12.2
dimension P	in	2.2
type I		[I1]

Offre standard	
<ul style="list-style-type: none"> <li>• Raccord femelle à haut débit A118</li> <li>• Tête plate</li> </ul>	

Accessoires	
Tête oscillantes HJ 100 - 150 (SN)	100.181.044



holmatro.com

© Holmatro 2024-02-28

Malgré l'attention portée au contenu, il est possible que les informations imprimées sur ce support imprimé soient incorrectes ou incomplètes. Holmatro B.V. et ses entreprises affiliées (ci-après : Holmatro) ne peuvent être tenues responsables de toute conséquence découlant d'activités entreprises sur la base de ce support imprimé. Les valeurs peuvent varier selon les mesures du fabricant. En cas de doute concernant l'exactitude ou l'exhaustivité des informations, contactez Holmatro (T : +31 (0)162-751500). Ce guide ne doit pas être copié et / ou rendu public d'aucune façon sans l'autorisation explicite d'Holmatro.