

## Ficha de especificaciones técnicas

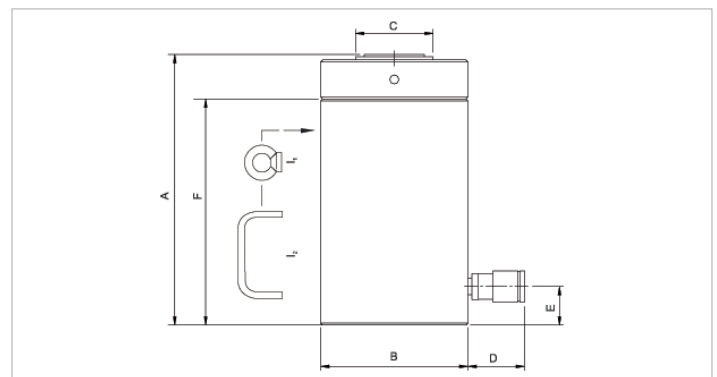
# HJ 150 G 15 SN | Cilindro con contratuerca

Especificaciones		
nº de artículo		100.112.136
descripción breve		Cilindro con contratuerca
modelo		HJ 150 G 15 SN
presión máxima de trabajo	psi	10443
tonelaje	lb	330693.0
recorrido	in	5.9
alt. de construcción	in	14.3
capacidad	lbf	345958
área de presión efectiva	sq. in.	33.1
contenido aceite req. (efec.)	oz	108.4
conexión		A 118
tipo de cilindro		tuerca
actuando tipo		simple
tipo de retorno		gravidad
material		acero
peso, listo para su uso	lb	222.7

Dimensiones Dibujo técnico		
dimensión A	in	14.3
dimensión B	in	8.3
dimensión C	in	6.5
dimensión D	in	2.8
dimensión E	in	1.4
dimensión F	in	12
tipo I		[1]

Equipado de serie con	
• Acople gran caudal hembra A 118	
• Silleta plana	

Accesorios	
Silleta inclinable S 200 TN	100.999.040



holmatro.com

© Holmatro 2023-11-29

Aunque haya sido redactada con la mayor atención, es posible que la información contenida en este impreso sea incorrecta o incompleta. Holmatro B.V. y sus empresas filiales (en lo sucesivo: Holmatro) no se hacen responsables de ninguna manera de las consecuencias de las actividades iniciadas sobre la base de la información de este impreso. Los valores pueden variar dentro de las tolerancias de fabricación. Si tiene cualquier duda acerca de la exactitud o completitud de la información, por favor, póngase en contacto con Holmatro (T +31 (0)162-751500). Nada de lo que aparece en este impreso puede ser copiado y/o divulgado de ninguna forma sin la autorización explícita de Holmatro.