

Folha de especificações técnicas

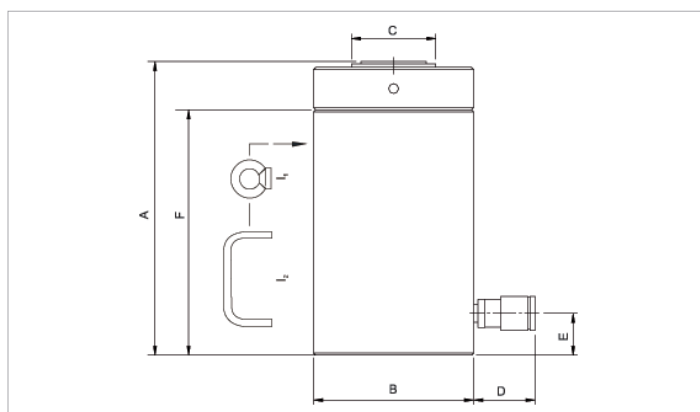
HJ 150 G 15 SN | Cilindro da contraporca

Especificações		
número de artigo		100.112.136
breve descrição		Cilindro da contraporca
modelo		HJ 150 G 15 SN
pressão de trabalho máx.	bar/Mpa	720 / 72
tonelagem	t	150
curso	mm	150
altura fechado	mm	363
capacidade	kN/t	1538.9 / 156.9
área de pressão eficaz	cm ²	213.8
teor de óleo necessária (efetiva)	cc	3207
conexão		A 118
tipo de cilindro		contraporca
agindo tipo		simples
tipo de retorno		gravidade
material		aço
peso, pronto para uso	kg	101.0

Dimensões de desenho técnico		
dimensão A	mm	363
dimensão B	mm	212
dimensão C	mm	165
dimensão D	mm	70
dimensão E	mm	35
dimensão F	mm	305
l tipo		[11]

Fornecida de série com	
• Acoplador fêmea de fl uxo elevado A 118	
• Suporte plano	

Acessórios	
Suporte inclinado S 200 TN	100.999.040



holmatro.com

© Holmatro 2023-12-08

Embora este conteúdo tenha sido alvo da máxima atenção, é possível que a informação neste impresso esteja incorreta ou incompleta. A Holmatro B.V. e as suas afiliadas (a seguir designada: Holmatro) não podem ser responsabilizadas, em nenhuma circunstância, pelas consequências das atividades levadas a cabo com base neste impresso. Os valores podem variar consoante as medições efetuadas pelo fabricante. Caso tenha alguma dúvida acerca da exatidão ou integralidade da informação, deverá contactar a Holmatro (T +31 (0)162-751500). Nenhuma parte deste impresso pode ser copiada e/ou publicada de forma alguma, sem a autorização explícita da Holmatro.