

Feuille de caractéristiques techniques

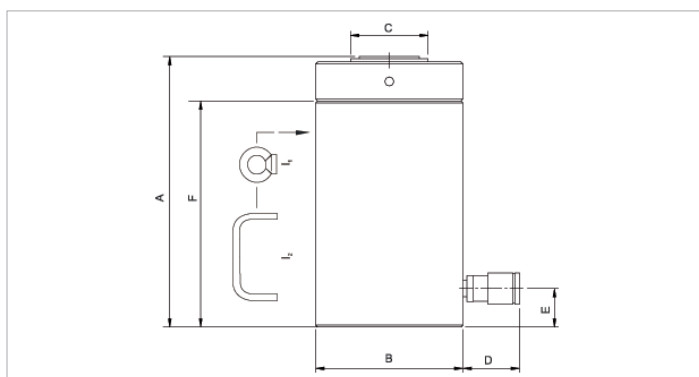
HJ 150 G 15 SN | Vérins avec écrou de sécurité

Caractéristiques		
numéro article		100.112.136
description brève		Vérins avec écrou de sécurité
modèle		HJ 150 G 15 SN
pression de travail max.	psi	10443
tonnage	lb	330693.0
course	in	5.9
hauteur rentré	in	14.3
capacité	lbf	345958
surface effective de pression	sq. in.	33.1
qté huile nécessaire (effectif)	oz	108.4
raccordement		A 118
type de vérin		écrou de sécurité
type d'action		simple
type de retour		gravité
matière		acier
poids, prêt à l'emploi	lb	222.7

Dimensions du dessin technique		
dimension A	in	14.3
dimension B	in	8.3
dimension C	in	6.5
dimension D	in	2.8
dimension E	in	1.4
dimension F	in	12
type I		[1]

Offre standard	
• Raccord femelle à haut débit A118	
• Tête plate : en cas de retour sous charge	

Accessoires	
Tête oscillantes - HJ 200 - 250 (SN)	100.999.040



holmatro.com

© Holmatro 2024-01-09

Malgré l'attention portée au contenu, il est possible que les informations imprimées sur ce support imprimé soient incorrectes ou incomplètes. Holmatro B.V. et ses entreprises affiliées (ci-après : Holmatro) ne peuvent être tenues responsables de toute conséquence découlant d'activités entreprises sur la base de ce support imprimé. Les valeurs peuvent varier selon les mesures du fabricant. En cas de doute concernant l'exactitude ou l'exhaustivité des informations, contactez Holmatro (T : +31 (0)162-751500). Ce guide ne doit pas être copié et / ou rendu public d'aucune façon sans l'autorisation explicite d'Holmatro.