

Technisches Datenblatt

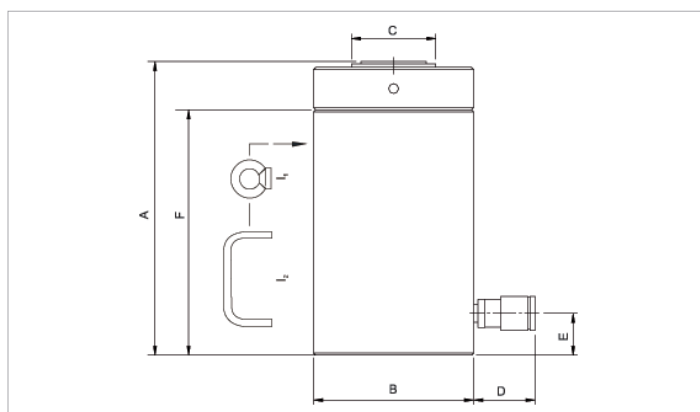
HJ 100 G 15 SN | Verriegelungszyylinder

Technische Daten		
Artikelnummer		100.082.000
kurze Beschreibung		Verriegelungszyylinder
Modell		HJ 100 G 15 SN
max. Betriebsdruck	bar/Mpa	720 / 72
Tonnage	t	100
Hub	mm	150
Bauhöhe	mm	323
Kapazität	kN/t	1029.3 / 105
effective Druckfläche	cm ²	143
erforderliche Ölinhalt (effektiv)	cc	2150
Verbindung		A 118
Zylindertyp		Sicherungsmutter
Ausführung		einfach
Rücklauftyp		Last
Material		Stahl
Gewicht, einsatzbereit	kg	71.0

Technische Zeichnung Abmessungen		
Abmessung A	mm	323
Abmessung B	mm	190
Abmessung C	mm	135
Abmessung D	mm	70
Abmessung E	mm	25
Abmessung F	mm	287
I-Typ		[I1]

Standardmäßig geliefert mit	
• Kupplungsdose mit hohem Durchfluss A118	
• Flachem Druckstück: bei Schwerkraftrückzug	
• Beweglichem Druckstück: bei hydraulischem Rückzug	

Zubehör	
Bewegliche Druckstücke HJ 100 - 150 (SN)	100.181.044



holmatro.com

© Holmatro 2024-01-09

Obwohl große Sorgfalt auf den Inhalt des Druckwerks verwendet wurde, kann es vorkommen, dass der Inhalt des Druckwerks unrichtig oder unvollständig ist. Holmatro B.V. und die mit ihr liierten Betriebe (in der Folge: Holmatro) übernehmen keine Verantwortung für die Folgen von Unvollständigkeiten oder Unrichtigkeiten des Inhalts des Druckwerks. Die Werte können im Rahmen der Fertigungstoleranzen abweichen. Bei Zweifel an der Richtigkeit oder Vollständigkeit der Information sollten Sie Kontakt mit Holmatro aufnehmen (T +31 (0)162-751480). Nichts aus diesem Druckwerk darf auf irgendeine Weise ohne die ausdrückliche Genehmigung von Holmatro vervielfältigt werden.