

Karta specyfikacji technicznych

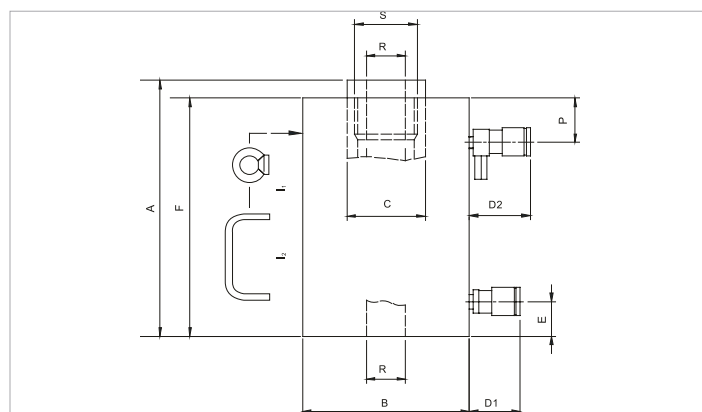
HHJ 60 H 20 | Cylinder z wydrążonym tłokiem

Specyfikacje		
numer artykułu		100.122.031
krótki opis		Cylinder z wydrążonym tłokiem
model		HHJ 60 H 20
maks. ciśnienie robocze	bar/Mpa	720 / 72
nośność znamionowa	t	60
skok	mm	200
wysokość w zamknięciu	mm	334
nośność (wypchnięcie)	kN/t	610.4 / 62.2
nośność (powrót)	kN/t	452.4 / 46.1
skuteczna powierzchnia nacisku (wypchnięcie)	cm ²	84.8
skuteczna powierzchnia nacisku (powrót)	cm ²	62.8
wymagana zawartość oleju (wypchnięcie)	cc	1696
wymagana zawartość oleju (powrót)	cc	1256
rodzaj połączenia		A 118
typ cylindra		wydrążony tłok
rodzaj działania		dwustronne
rodzaj powrotu		hydrauliczny
tworzywo		stal
waga urządzenia	kg	40.0

Wymiary według rysunku technicznego		
wymiar A	mm	334
wymiar B	mm	166
wymiar C	mm	80
wymiar D1	mm	70
wymiar D2	mm	85
wymiar E	mm	41
wymiar F	mm	319
wymiar P	mm	39
wymiar R	mm	45
wymiar S	gwintu	M65x1,5
I typ		[I2]

Standardowo dostarczane z	
<ul style="list-style-type: none"> • Złącze żeńskie High Flow A 118 przy otworze wlotowym • Złącze żeńskie High Flow z zaworem bezpieczeństwa A 418 przy otworze wylotowym • Głowica wydrążona 	

Akcesoria	
Głowica płaska S 60 B	100.181.021
Głowica gwintowana S 60 C	100.181.022



holmatro.com

© Holmatro 2023-11-30

Mimo iż treść niniejszego dokumentu przygotowano z dochowaniem możliwie największej staranności, może zdarzyć się, że zawarte w nim informacje są nieprawidłowe lub niekompletne. Firma Holmatro B.V. i powiązane z nią spółki (zwane dalej: Holmatro) nie ponoszą jakiegokolwiek odpowiedzialności za konsekwencje działań podjętych na podstawie niniejszego dokumentu. Wartości mogą być odmienne od pomiarów producenta. W razie jakichkolwiek wątpliwości dotyczących prawidłowości lub kompletności informacji prosimy kontaktować się z firmą Holmatro (T +31 (0)162-751500). Zabrania się kopiowania i/lub rozpowszechniania jakiegokolwiek fragmentu niniejszego dokumentu w jakikolwiek sposób, bez wyraźnej zgody firmy Holmatro.