

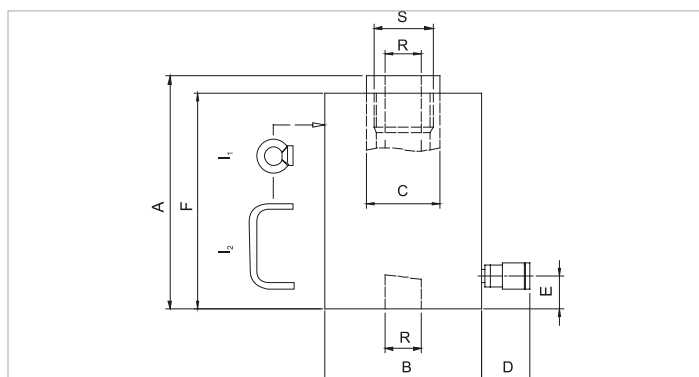
## Feuille de caractéristiques techniques

# HHJ 5 S 2,5 | Vérin piston creux

Caractéristiques		
numéro article		100.111.002
description brève		Vérin piston creux
modèle		HHJ 5 S 2,5
pression de travail max.	psi	10443
tonnage	lb	11023.0
course	in	1
hauteur rentré	in	3.4
capacité	lbf	12207
surface effective de pression	sq. in.	1.2
qté huile nécessaire (effectif)	oz	0.6
raccordement		A 118
type de vérin		piston creux
type d'action		simple
type de retour		ressort
matière		acier
poids, prêt à l'emploi	lb	4.2

Dimensions du dessin technique		
dimension A	in	3.4
dimension B	in	2.4
dimension C	in	1.1
dimension D	in	3.5
dimension E	in	0.9
dimension F	in	3.4
dimension R	in	0.7

Offre standard	
• Raccord femelle à haut débit A118	
• Tête creuse (à l'exception des modèles HHJ5S2.5, HHJ12S5 et HHJ12S15)	



holmatro.com

© Holmatro 2023-12-07

Malgré l'attention portée au contenu, il est possible que les informations imprimées sur ce support imprimé soient incorrectes ou incomplètes. Holmatro B.V. et ses entreprises affiliées (ci-après : Holmatro) ne peuvent être tenues responsables de toute conséquence découlant d'activités entreprises sur la base de ce support imprimé. Les valeurs peuvent varier selon les mesures du fabricant. En cas de doute concernant l'exactitude ou l'exhaustivité des informations, contactez Holmatro (T : +31 (0)162-751500). Ce guide ne doit pas être copié et / ou rendu public d'aucune façon sans l'autorisation explicite d'Holmatro.