

Ficha de especificaciones técnicas

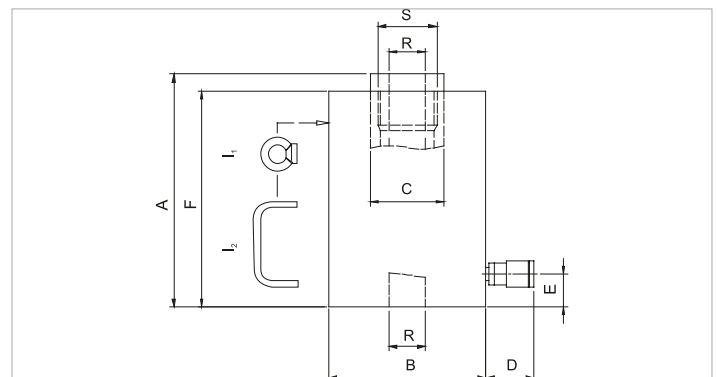
HHJ 45 S 15 | Cilindro de pistón hueco

Especificaciones			
nº de artículo			100.112.061
descripción breve			Cilindro de pistón hueco
modelo			HHJ 45 S 15
presión máxima de trabajo	psi		10443
tonelaje	lb		99208.0
recorrido	in		5.9
alt. de construcción	in		15.3
capacidad	lbf		101951
área de presión efectiva	sq. in.		9.8
contenido aceite req. (efec.)	oz		32
conexión			A 118
tipo de cilindro			émbolo hueco
actuando tipo			simple
tipo de retorno			por muelle
material			acero
peso, listo para su uso	lb		78.3

Dimensiones Dibujo técnico			
dimensión A	in		15.3
dimensión B	in		5.5
dimensión C	in		2.6
dimensión D	in		2.8
dimensión E	in		1.4
dimensión F	in		14.8
dimensión R	in		1.5
dimensión S	tam. rosca		M54x1,5
tipo I			[I2]

Equipado de serie con	
• Acople gran caudal hembra A 118	
• Silleta hueca, con la excepción de los cilindros HHJ 5 S 2.5, HHJ 12 S 5 y HHJ 12 S 15	

Accesorios	
Silleta plana S 45 B	100.181.018
Silleta roscada S 45 C	100.181.019



holmatro.com

© Holmatro 2023-11-29

Aunque haya sido redactada con la mayor atención, es posible que la información contenida en este impreso sea incorrecta o incompleta. Holmatro B.V. y sus empresas filiales (en lo sucesivo: Holmatro) no se hacen responsables de ninguna manera de las consecuencias de las actividades iniciadas sobre la base de la información de este impreso. Los valores pueden variar dentro de las tolerancias de fabricación. Si tiene cualquier duda acerca de la exactitud o completitud de la información, por favor, póngase en contacto con Holmatro (T +31 (0)162-751500). Nada de lo que aparece en este impreso puede ser copiado y/o divulgado de ninguna forma sin la autorización explícita de Holmatro.