

## Technisch specificatieblad

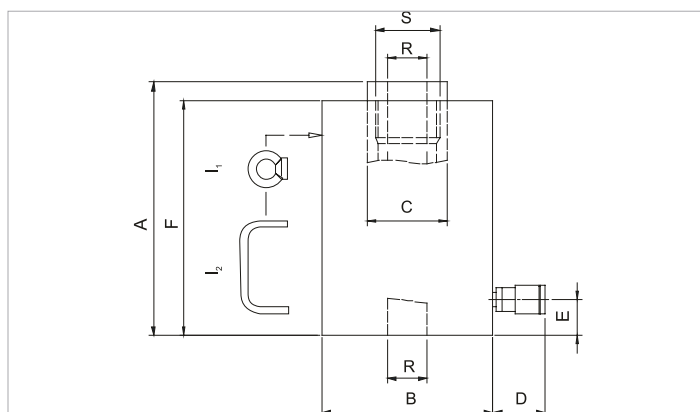
# HHJ 30 S 7.5 | Holle plunjer cilinder

Technische gegevens		
artikelnummer		100.112.055
korte omschrijving		Holle plunjer cilinder
model		HHJ 30 S 7.5
max. werkdruk	bar/Mpa	720 / 72
tonnage	t	30
slaglengte	mm	75
gesloten hoogte	mm	226
capaciteit	kN/t	293.7 / 29.9
effectief drukoppervlak	cm <sup>2</sup>	40.8
vereiste olie-inhoud (effectief)	cc	306
aansluiting		A 118
cilindertype		holle plunjer
werking		enkel
retourtype		veer
materiaal		staal
gewicht, gebruiksklaar	kg	15.0

Technische tekening afmetingen		
afmeting A	mm	226
afmeting B	mm	118
afmeting C	mm	60
afmeting D	mm	90
afmeting E	mm	33
afmeting F	mm	214
afmeting R	mm	33
afmeting S	draadmaat	M50x1,5

Standaard geleverd met	
• High Flow vrouwelijke koppeling A 118	
• Holzadel, met uitzondering van de HHJ 5 S 2.5, HHJ 12 S 5 en HHJ 12 S 15 cilinders	

Accessoires	
Vlaczadel S 35 B	100.181.015
Draadzadel S 35 C	100.181.016



holmatro.com

© Holmatro 2023-11-29

Hoewel aan de inhoud van het drukwerk grote zorg is besteed, kan het voorkomen dat de inhoud van het drukwerk onjuist of onvolledig is. Holmatro B.V. en de aan haar gelieerde bedrijven (hierna: Holmatro) aanvaarden geen aansprakelijkheid voor de gevolgen van onvolledigheden of onjuistheden van de inhoud van het drukwerk. Bij onduidelijkheid over de juistheid of de volledigheid van de informatie dient u contact op te nemen met Holmatro (T: +31 (0)162- 751480). Er mag niets van dit drukwerk veeelvoudigd worden, op welke wijze dan ook, zonder de uitdrukkelijke toestemming van Holmatro.