

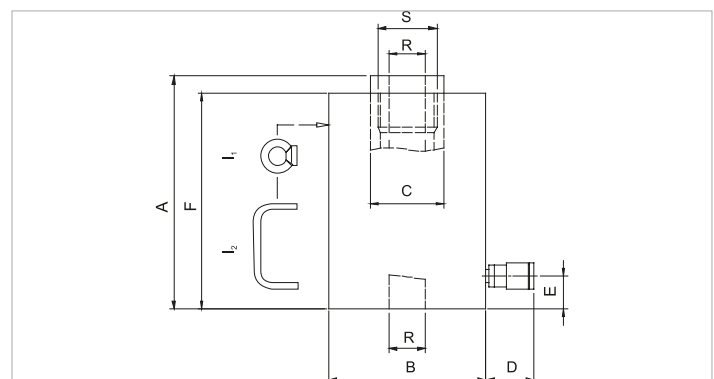
HHJ 30 S 15 | Cilindro de pistão oco

Especificações		
número de artigo		100.112.034
breve descrição		Cilindro de pistão oco
modelo		HHJ 30 S 15
pressão de trabalho máx.	psi	10443
tonelagem	lb	66139.0
curso	in	5.9
altura fechado	in	14.3
capacidade	lbf	66026
área de pressão eficaz	sq. in.	6.3
teor de óleo necessária (efetiva)	oz	20.7
conexão		A 118
tipo de cilindro		pistão oco
agindo tipo		simples
tipo de retorno		mola
material		aço
peso, pronto para uso	lb	55.1

Dimensões de desenho técnico		
dimensão A	in	14.3
dimensão B	in	4.7
dimensão C	in	2.4
dimensão D	in	3.5
dimensão E	in	1.3
dimensão F	in	13.8
dimensão R	in	1.3
dimensão S	tam. rosca	M50x1,5
l tipo		[1]

Fornecida de série com	
• Acoplador fêmea de fluxo elevado A 118	
• Suporte oco, à exceção dos cilindros HHJ 5 S 2.5, HHJ 12 S 5 e HHJ 12 S 15	

Acessórios	
Suporte plano S 35 B	100.181.015
Suporte roscado S 35 C	100.181.016



holmatro.com

© Holmatro 2023-12-07

Embora este conteúdo tenha sido alvo da máxima atenção, é possível que a informação neste impresso esteja incorreta ou incompleta. A Holmatro B.V. e as suas afiliadas (a seguir designada: Holmatro) não podem ser responsabilizadas, em nenhuma circunstância, pelas consequências das atividades levadas a cabo com base neste impresso. Os valores podem variar consoante as medições efetuadas pelo fabricante. Caso tenha alguma dúvida acerca da exatidão ou integralidade da informação, deverá contactar a Holmatro (T +31 (0)162-751500). Nenhuma parte deste impresso pode ser copiada e/ou publicada de forma alguma, sem a autorização explícita da Holmatro.