

Feuille de caractéristiques techniques

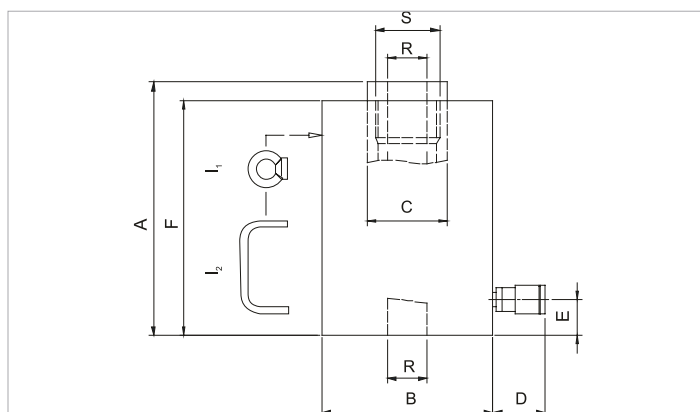
HHJ 30 S 15 | Vérin piston creux

Caractéristiques		
numéro article		100.112.034
description brève		Vérin piston creux
modèle		HHJ 30 S 15
pression de travail max.	bar/Mpa	720 / 72
tonnage	t	30
course	mm	150
hauteur rentré	mm	362
capacité	kN/t	293.7 / 29.9
surface effective de pression	cm ²	40.8
qté huile nécessaire (effectif)	cc	612
raccordement		A 118
type de vérin		piston creux
type d'action		simple
type de retour		ressort
matière		acier
poids, prêt à l'emploi	kg	25.0

Dimensions du dessin technique		
dimension A	mm	362
dimension B	mm	120
dimension C	mm	60
dimension D	mm	90
dimension E	mm	32
dimension F	mm	350
dimension R	mm	33
dimension S	dim filet	M50x1,5
type I		[I1]

Offre standard
Caractéristiques et avantages
<ul style="list-style-type: none"> • Compact • Convient pour tirer, lever, serrer dans toutes les positions • Protection contre l'éjection du piston • Tête creuse ; évite d'endommager le piston

Accessoires	
Tête plate S 35 B	100.181.015
Tête à vis S 35 C	100.181.016



holmatro.com

© Holmatro 2023-12-07

Malgré l'attention portée au contenu, il est possible que les informations imprimées sur ce support imprimé soient incorrectes ou incomplètes. Holmatro B.V. et ses entreprises affiliées (ci-après : Holmatro) ne peuvent être tenues responsables de toute conséquence découlant d'activités entreprises sur la base de ce support imprimé. Les valeurs peuvent varier selon les mesures du fabricant. En cas de doute concernant l'exactitude ou l'exhaustivité des informations, contactez Holmatro (T : +31 (0)162-751500). Ce guide ne doit pas être copié et / ou rendu public d'aucune façon sans l'autorisation explicite d'Holmatro.