

Technisches Datenblatt

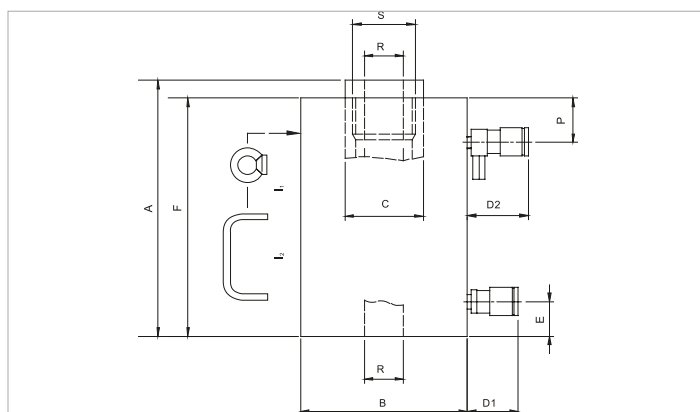
HHJ 30 H 15 | Hohlkolbenzylinder

| Technische Daten | | |
|------------------------------------|-----------------|--------------------|
| Artikelnummer | | 100.122.045 |
| kurze Beschreibung | | Hohlkolbenzylinder |
| Modell | | HHJ 30 H 15 |
| max. Betriebsdruck | bar/Mpa | 720 / 72 |
| Tonnage | t | 30 |
| Hub | mm | 150 |
| Bauhöhe | mm | 285 |
| Kapazität (Drücken) | kN/t | 293.7 / 29.9 |
| Kapazität (Einfahren) | kN/t | 131 / 13.4 |
| effective Druckfläche (Drücken) | cm ² | 40.8 |
| effective Druckfläche (Einfahren) | cm ² | 18.2 |
| erforderliche Ölinhalt (Drücken) | cc | 613 |
| erforderliche Ölinhalt (Einfahren) | cc | 274 |
| Verbindung | | A 118 |
| Zylindertyp | | Hohlkolben |
| Ausführung | | doppelt |
| Rücklauftyp | | Hydraulik |
| Material | | Stahl |
| Gewicht, einsatzbereit | kg | 23.0 |

| Technische Zeichnung Abmessungen | | |
|----------------------------------|------------|---------|
| Abmessung A | mm | 285 |
| Abmessung B | mm | 120 |
| Abmessung C | mm | 70 |
| Abmessung D1 | mm | 70 |
| Abmessung D2 | mm | 85 |
| Abmessung E | mm | 40 |
| Abmessung F | mm | 275 |
| Abmessung P | mm | 50 |
| Abmessung R | mm | 33 |
| Abmessung S | Gewindegr. | M50x1,5 |
| I-Typ | | [I2] |

| Standardmäßig geliefert mit | |
|---------------------------------------------------------------------------------|--|
| • Kupplungsdose mit hohem Durchfluss A118 am Einlass | |
| • Kupplungsdose mit hohem Durchfluss und Druckentlastungsventil A418 am Auslass | |
| • Hohlem Druckstück | |

| Zubehör | |
|----------------------------|-------------|
| DRUCKSTÜCK, FLACH S 35 B | 100.181.015 |
| Druckstück, Gewinde S 35 C | 100.181.016 |



holmatro.com

© Holmatro 2023-12-07

Obwohl große Sorgfalt auf den Inhalt des Druckwerks verwendet wurde, kann es vorkommen, dass der Inhalt des Druckwerks unrichtig oder unvollständig ist. Holmatro B.V. und die mit ihr liierten Betriebe (in der Folge: Holmatro) übernehmen keine Verantwortung für die Folgen von Unvollständigkeiten oder Unrichtigkeiten des Inhalts des Druckwerks. Die Werte können im Rahmen der Fertigungstoleranzen abweichen. Bei Zweifel an der Richtigkeit oder Vollständigkeit der Information sollten Sie Kontakt mit Holmatro aufnehmen (T +31 (0)162-751480). Nichts aus diesem Druckwerk darf auf irgendeine Weise ohne die ausdrückliche Genehmigung von Holmatro vervielfältigt werden.