

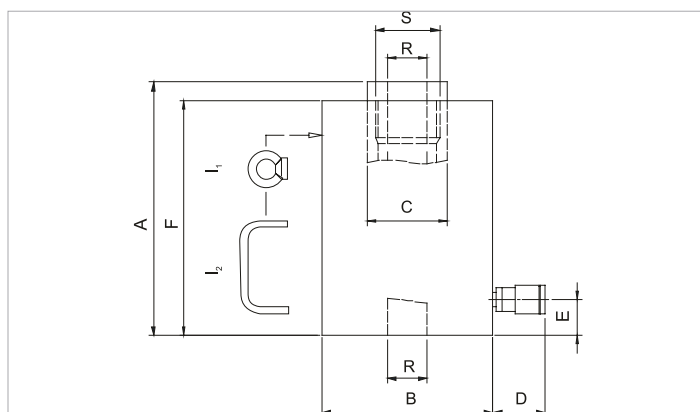
Technisches Datenblatt

HHJ 12 S 5 | Hohlkolbenzylinder

Technische Daten		
Artikelnummer		100.111.021
kurze Beschreibung		Hohlkolbenzylinder
Modell		HHJ 12 S 5
max. Betriebsdruck	bar/Mpa	720 / 72
Tonnage	t	12
Hub	mm	50
Bauhöhe	mm	156
Kapazität	kN/t	126.7 / 12.9
effective Druckfläche	cm ²	17.6
erforderliche Ölinhalt (effektiv)	cc	88
Verbindung		A 118
Zylindertyp		Hohlkolben
Ausführung		einfach
Rücklauftyp		Feder
Material		Stahl
Gewicht, einsatzbereit	kg	6.3

Technische Zeichnung Abmessungen		
Abmessung A	mm	156
Abmessung B	mm	86
Abmessung C	mm	40
Abmessung D	mm	90
Abmessung E	mm	27
Abmessung F	mm	156
Abmessung R	mm	21

Standardmäßig geliefert mit
<ul style="list-style-type: none"> • Kupplungsdose mit hohem Durchfluss A118 • Hohlem Druckstück (ausgenommen HHJ5S2.5, HHJ12S5 und HHJ12S15)



holmatro.com

© Holmatro 2023-12-07

Obwohl große Sorgfalt auf den Inhalt des Druckwerks verwendet wurde, kann es vorkommen, dass der Inhalt des Druckwerks unrichtig oder unvollständig ist. Holmatro B.V. und die mit ihr liierten Betriebe (in der Folge: Holmatro) übernehmen keine Verantwortung für die Folgen von Unvollständigkeiten oder Unrichtigkeiten des Inhalts des Druckwerks. Die Werte können im Rahmen der Fertigungstoleranzen abweichen. Bei Zweifel an der Richtigkeit oder Vollständigkeit der Information sollten Sie Kontakt mit Holmatro aufnehmen (T +31 (0)162-751480). Nichts aus diesem Druckwerk darf auf irgendeine Weise ohne die ausdrückliche Genehmigung von Holmatro vervielfältigt werden.