

Ficha de especificaciones técnicas

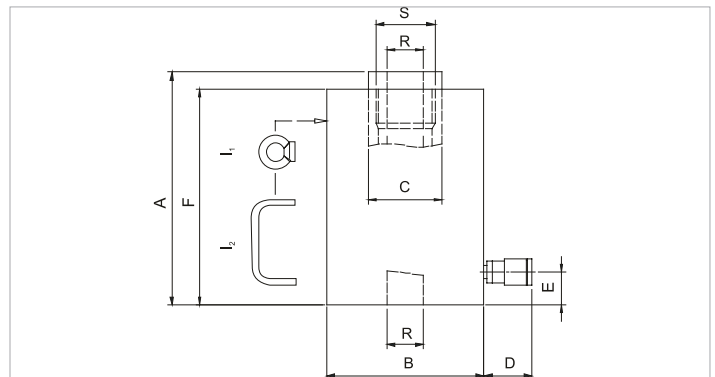
HHJ 110 S 7.5 | Cilindro de pistón hueco

Especificaciones		
nº de artículo		100.112.101
descripción breve		Cilindro de pistón hueco
modelo		HHJ 110 S 7.5
presión máxima de trabajo	psi	10443
tonelaje	lb	242508.0
recorrido	in	3
alt. de construcción	in	12.4
capacidad	lbf	249043
área de presión efectiva	sq. in.	23.9
contenido aceite req. (efec.)	oz	39.1
conexión		A 118
tipo de cilindro		émbolo hueco
actuando tipo		simple
tipo de retorno		por muelle
material		acero
peso, listo para su uso	lb	172.6

Dimensiones Dibujo técnico		
dimensión A	in	12.4
dimensión B	in	9.4
dimensión C	in	5.1
dimensión D	in	2.8
dimensión E	in	1.6
dimensión F	in	11.6
dimensión R	in	3.1
dimensión S	tam. rosca	M105x2
tipo I		[I1]

Equipado de serie con	
• Acople gran caudal hembra A 118	
• Silleta hueca, con la excepción de los cilindros HHJ 5 S 2.5, HHJ 12 S 5 y HHJ 12 S 15	

Accesorios	
Silleta plana S 110 B	100.181.027
Silleta roscada S 110 C	100.181.028
Silleta hueca S 110 SP	100.181.029



holmatro.com

© Holmatro 2023-11-29

Aunque haya sido redactada con la mayor atención, es posible que la información contenida en este impreso sea incorrecta o incompleta. Holmatro B.V. y sus empresas filiales (en lo sucesivo: Holmatro) no se hacen responsables de ninguna manera de las consecuencias de las actividades iniciadas sobre la base de la información de este impreso. Los valores pueden variar dentro de las tolerancias de fabricación. Si tiene cualquier duda acerca de la exactitud o completitud de la información, por favor, póngase en contacto con Holmatro (T +31 (0)162-751500). Nada de lo que aparece en este impreso puede ser copiado y/o divulgado de ninguna forma sin la autorización explícita de Holmatro.