

Ficha de especificaciones técnicas

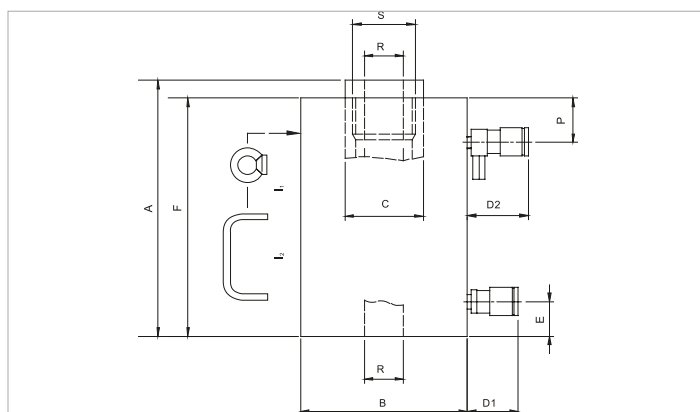
HHJ 100 H 20 | Cilindro de pistón hueco

Especificaciones		
nº de artículo		100.122.053
descripción breve		Cilindro de pistón hueco
modelo		HHJ 100 H 20
presión máxima de trabajo	bar/Mpa	720 / 72
tonelaje	t	100
recorrido	mm	200
alt. de construcción	mm	395
capacidad (prensa)	kN/t	1018.5 / 103.9
capacidad (retracción)	kN/t	706.9 / 72.1
área de presión efectiva (prensa)	cm ²	141.5
área de presión efectiva (retracción)	cm ²	98.2
contenido de aceite requerido (prensa)	cc	2830
contenido de aceite requerido (retracción)	cc	1964
conexión		A 118
tipo de cilindro		émbolo hueco
actuando tipo		doble
tipo de retorno		hidráulico
material		acero
peso, listo para su uso	kg	78.0

Dimensiones Dibujo técnico		
dimensión A	mm	395
dimensión B	mm	210
dimensión C	mm	100
dimensión D1	mm	70
dimensión D2	mm	85
dimensión E	mm	52
dimensión F	mm	375
dimensión P	mm	75
dimensión R	mm	54
dimensión S	tam. rosca	M72x2
tipo I		[I1]

Equipado de serie con	
• Acople gran caudal hembra A 118 en el orificio de entrada	
• Acople gran caudal hembra con válvula reguladora de presión A 418 en el orificio de salida	
• Silleta hueca	

Accesorios	
Silleta plana S 100 B	100.181.024
Silleta roscada S 100 C	100.181.025



holmatro.com

© Holmatro 2023-12-07

Aunque haya sido redactada con la mayor atención, es posible que la información contenida en este impreso sea incorrecta o incompleta. Holmatro B.V. y sus empresas filiales (en lo sucesivo: Holmatro) no se hacen responsables de ninguna manera de las consecuencias de las actividades iniciadas sobre la base de la información de este impreso. Los valores pueden variar dentro de las tolerancias de fabricación. Si tiene cualquier duda acerca de la exactitud o completitud de la información, por favor, póngase en contacto con Holmatro (T +31 (0)162-751500). Nada de lo que aparece en este impreso puede ser copiado y/o divulgado de ninguna forma sin la autorización explícita de Holmatro.