

Folha de especificações técnicas

HGC 10 S 5 | Cilindro multifunções

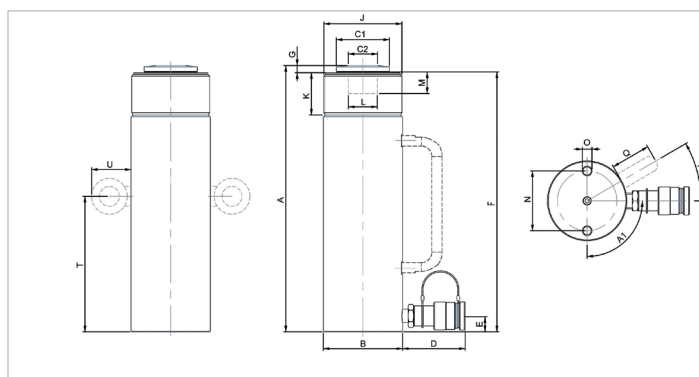
Especificações		
número de artigo		100.112.219
breve descrição		Cilindro multifunções
modelo		HGC 10 S 5
pressão de trabalho máx.	psi	10443
tonelagem	lb	22046.0
curso	in	2
altura fechado	in	4.8
capacidade	lbf	22481
área de pressão eficaz	sq. in.	2.2
teor de óleo necessária (efetiva)	oz	2.3
conexão		A 118
tipo de cilindro		multiusos
agindo tipo		simples
tipo de retorno		mola
material		aço
peso, pronto para uso	lb	5.5
ASME		B30.1

Dimensões de desenho técnico

dimensão A	in	4.8
dimensão B	in	2.4
dimensão C1	in	1.5
dimensão C2	in	0.8
dimensão D	in	3.1
dimensão E	in	0.8
dimensão F	in	4.6
dimensão G	in	0.2
dimensão J	tam. rosca	2 1/4"-14-UNS
dimensão K	in	1.2
dimensão L	tam. rosca	1"-8-UNC
dimensão M	in	0.8
dimensão N	in	1.6
dimensão O	tam. rosca	M8x12 (2x)
dimensão S	tam. rosca	-
ângulo A1	°	90

Fornecida de série com

- Acoplador fêmea de fl uxó elevado A 118
- Suporte plano



holmatro.com

© Holmatro 2023-12-04

Embora este conteúdo tenha sido alvo da máxima atenção, é possível que a informação neste impresso esteja incorreta ou incompleta. A Holmatro B.V. e as suas afiliadas (a seguir designada: Holmatro) não podem ser responsabilizadas, em nenhuma circunstância, pelas consequências das atividades levadas a cabo com base neste impresso. Os valores podem variar consoante as medições efetuadas pelo fabricante. Caso tenha alguma dúvida acerca da exatidão ou integralidade da informação, deverá contactar a Holmatro (T +31 (0)162-751500). Nenhuma parte deste impresso pode ser copiada e/ou publicada de forma alguma, sem a autorização explícita da Holmatro.