

## Feuille de caractéristiques techniques

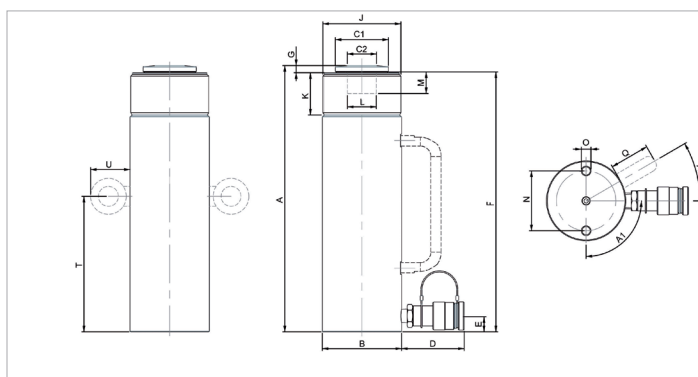
# HGC 10 S 10 | Vérin universel

Caractéristiques		
numéro article		100.112.220
description brève		Vérin universel
modèle		HGC 10 S 10
pression de travail max.	psi	10443
tonnage	lb	22046.0
course	in	3.9
hauteur rentré	in	6.8
capacité	lbf	22481
surface effective de pression	sq. in.	2.2
qté huile nécessaire (effectif)	oz	4.7
raccordement		A 118
type de vérin		universel
type d'action		simple
type de retour		ressort
matière		acier
poids, prêt à l'emploi	lb	7.5
ASME		B30.1

Dimensions du dessin technique		
dimension A	in	6.8
dimension B	in	2.4
dimension C1	in	1.5
dimension C2	in	0.8
dimension D	in	3.1
dimension E	in	0.8
dimension F	in	6.6
dimension G	in	0.2
dimension J	dim filet	2 1/4"-14-UNS
dimension K	in	1.2
dimension L	dim filet	1"-8-UNC
dimension M	in	0.8
dimension N	in	1.6
dimension O	dim filet	M8x12 (2x)
angle A1	°	90

### Offre standard

- Filetage de collier et trous de montage de la base
- Filetage du piston interne sur tous les modèles jusqu'à 50 tonnes
- Raccord femelle à haut débit A118
- Tête plate



holmatro.com

© Holmatro 2024-01-05

Malgré l'attention portée au contenu, il est possible que les informations imprimées sur ce support imprimé soient incorrectes ou incomplètes. Holmatro B.V. et ses entreprises affiliées (ci-après : Holmatro) ne peuvent être tenues responsables de toute conséquence découlant d'activités entreprises sur la base de ce support imprimé. Les valeurs peuvent varier selon les mesures du fabricant. En cas de doute concernant l'exactitude ou l'exhaustivité des informations, contactez Holmatro (T : +31 (0)162-751500). Ce guide ne doit pas être copié et / ou rendu public d'aucune façon sans l'autorisation explicite d'Holmatro.