

## Technisch specificatieblad

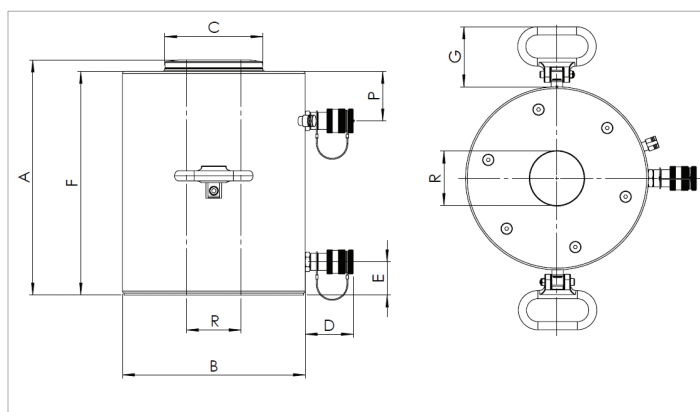
# HAHC150H5 | Aluminium Holle Plunjer Cilinder

Technische gegevens		
artikelnummer		100.112.386
korte omschrijving		Aluminium Holle Plunjer Cilinder
model		HAHC150H5
max. werkdruk	bar/Mpa	720 / 72
tonnage	t	150
slaglengte	mm	50
gesloten hoogte	mm	247
capaciteit	kN/t	1531 / 156.1
capaciteit (retour)	kN/t	852 / 86.9
effectief drukoppervlak (druk)	cm <sup>2</sup>	212.7
effectief drukoppervlak (retour)	cm <sup>2</sup>	118.4
vereiste olie-inhoud (effectief)	cc	471
vereiste olie-inhoud (pers)	cc	1063
vereiste olie-inhoud (retour)	cc	592
aansluiting		A 118
cilindertype		holle plunjer
werking		dubbel
retourtype		hydraulisch
materiaal		aluminium
gewicht, bruikbaar	kg	41.0
ASME		B30.1

Technische tekening afmetingen		
afmeting A	mm	247
afmeting B	mm	285
afmeting C	mm	145
afmeting D	mm	80
afmeting E	mm	49
afmeting F	mm	230
afmeting G	mm	88.5
afmeting P	mm	72
afmeting R	mm	80

Standaard geleverd met	
<ul style="list-style-type: none"> <li>• Hol zadel; voorkomt schade aan de plunjer</li> <li>• Grotere cilinders zijn uitgerust met opvouwbare handgrepen, zodat ze gemakkelijk kunnen worden gedragen en gepositioneerd</li> <li>• High Flow koppeling vrouwelijk A 118</li> </ul>	

Accessoires	
Holzadel TRS150	101.000.909



holmatro.com

© Holmatro 2024-01-09

Hoewel aan de inhoud van het drukwerk grote zorg is besteed, kan het voorkomen dat de inhoud van het drukwerk onjuist of onvolledig is. Holmatro B.V. en de aan haar gelieerde bedrijven (hierna: Holmatro) aanvaarden geen aansprakelijkheid voor de gevolgen van onvolledigheden of onjuistheden van de inhoud van het drukwerk. Bij onduidelijkheid over de juistheid of de volledigheid van de informatie dient u contact op te nemen met Holmatro (T: +31 (0)162- 751480). Er mag niets van dit drukwerk veeelvoudigd worden, op welke wijze dan ook, zonder de uitdrukkelijke toestemming van Holmatro.