

## Karta specyfikacji technicznych

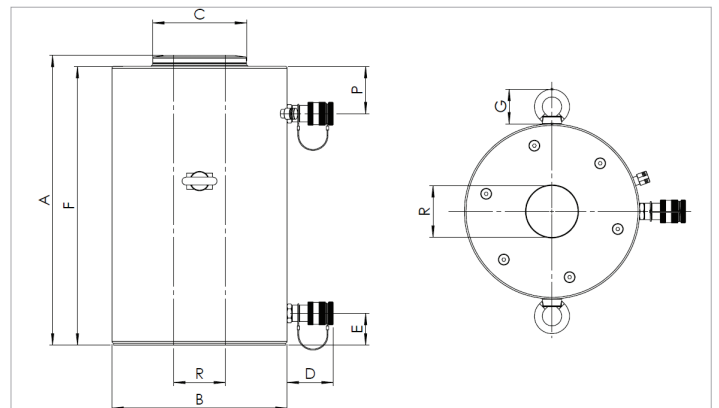
# HAHC150H25 | Cylinder z Tłokiem Wydrążonym Aluminiowe

Specyfikacje		
numer artykułu		100.112.390
krótki opis		Cylinder z Tłokiem Wydrążonym Aluminiowe
model		HAHC150H25
maks. ciśnienie robocze	bar/Mpa	720 / 72
nośność znamionowa	t	150
skok	mm	250
wysokość w zamknięciu	mm	447
nośność skuteczna	kN/t	1531 / 156.1
nośność (powrót)	kN/t	852 / 86.9
skuteczna powierzchnia nacisku (wypchnięcie)	cm <sup>2</sup>	212.7
skuteczna powierzchnia nacisku (powrót)	cm <sup>2</sup>	118.4
zawartość oleju (skuteczna)	cc	2356
wymagana zawartość oleju (wypchnięcie)	cc	5316
wymagana zawartość oleju (powrót)	cc	2960
rodzaj połączenia		A 118
typ cylindra		wydrążony tłok
rodzaj działania		dwustronne
rodzaj powrotu		hydrauliczny
tworzywo		aluminium
waga urządzenia	kg	71.0
ASME		B30.1

Wymiary według rysunku technicznego		
wymiar A	mm	447
wymiar B	mm	285
wymiar C	mm	145
wymiar D	mm	80
wymiar E	mm	49
wymiar F	mm	430
wymiar G	mm	53.5
wymiar P	mm	73
wymiar R	mm	80

Standardowo dostarczane z	
•	Złącze żeńskie o wysokim przepływie A118
•	Puste siódło; zapobiega uszkodzeniu tłoka
•	Większe cylindry są wyposażone w składane uchwyty ułatwiające przenoszenie i pozycjonowanie

Akcesoria	
Głowica TRS150	101.000.909



holmatro.com

© Holmatro 2023-12-07

Mimo iż treść niniejszego dokumentu przygotowano z dochowaniem możliwie największej staranności, może zdarzyć się, że zawarte w nim informacje są nieprawidłowe lub niekompletne. Firma Holmatro B.V. i powiązane z nią spółki (zwane dalej: Holmatro) nie ponoszą jakiegokolwiek odpowiedzialności za konsekwencje działań podjętych na podstawie niniejszego dokumentu. Wartości mogą być odmienne od pomiarów producenta. W razie jakichkolwiek wątpliwości dotyczących prawidłowości lub kompletności informacji prosimy kontaktować się z firmą Holmatro (T +31 (0)162-751500). Zabrania się kopiowania i/lub rozpowszechniania jakiegokolwiek fragmentu niniejszego dokumentu w jakikolwiek sposób, bez wyraźnej zgody firmy Holmatro.