

## Folha de especificações técnicas

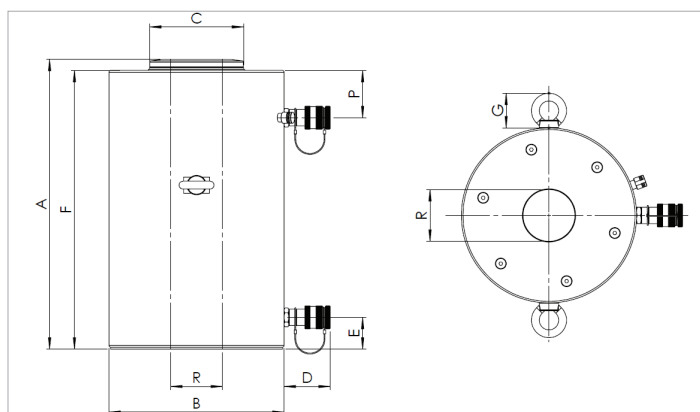
# HAHC150H25 | Cilindro de Pistão Oco em Alumínio

Especificações		
número de artigo		100.112.390
breve descrição		Cilindro de Pistão Oco em Alumínio
modelo		HAHC150H25
pressão de trabalho máx.	bar/Mpa	720 / 72
tonelagem	t	150
curso	mm	250
altura fechado	mm	447
capacidade	kN/t	1531 / 156.1
capacidade (retirar)	kN/t	852 / 86.9
área de pressão efetiva (imprensa)	cm <sup>2</sup>	212.7
área de pressão efetiva (retração)	cm <sup>2</sup>	118.4
teor de óleo necessária (efetiva)	cc	2356
teor de óleo necessária (imprensa)	cc	5316
teor de óleo necessária (retirar)	cc	2960
conexão		A 118
tipo de cilindro		pistão oco
agindo tipo		dobro
tipo de retorno		hidráulico
material		alumínio
peso, pronto para uso	kg	71.0
ASME		B30.1

Dimensões de desenho técnico		
dimensão A	mm	447
dimensão B	mm	285
dimensão C	mm	145
dimensão D	mm	80
dimensão E	mm	49
dimensão F	mm	430
dimensão G	mm	53.5
dimensão P	mm	73
dimensão R	mm	80

Fornecida de série com
<ul style="list-style-type: none"> <li>• Acoplador fêmea de alto fluxo A118</li> <li>• Sela oca; evita danos ao êmbolo</li> <li>• Cilindros maiores são equipados com alças dobráveis para fácil transporte e posicionamento</li> </ul>

Acessórios	
Suporte TRS150	101.000.909



holmatro.com

© Holmatro 2023-12-07

Embora este conteúdo tenha sido alvo da máxima atenção, é possível que a informação neste impresso esteja incorreta ou incompleta. A Holmatro B.V. e as suas afiliadas (a seguir designada: Holmatro) não podem ser responsabilizadas, em nenhuma circunstância, pelas consequências das atividades levadas a cabo com base neste impresso. Os valores podem variar consoante as medições efetuadas pelo fabricante. Caso tenha alguma dúvida acerca da exatidão ou integralidade da informação, deverá contactar a Holmatro (T +31 (0)162-751500). Nenhuma parte deste impresso pode ser copiada e/ou publicada de forma alguma, sem a autorização explícita da Holmatro.