

Karta specyfikacji technicznych

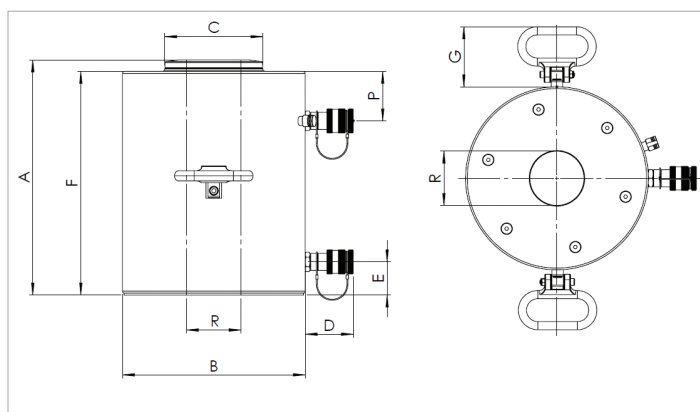
HAHC150H15 | Cylinder z Tłokiem Wydrążonym Aluminiowe

| Specyfikacje | | |
|--|-----------------|--|
| numer artykułu | | 100.112.388 |
| krótki opis | | Cylinder z Tłokiem Wydrążonym Aluminiowe |
| model | | HAHC150H15 |
| maks. ciśnienie robocze | bar/Mpa | 720 / 72 |
| nośność znamionowa | t | 150 |
| skok | mm | 150 |
| wysokość w zamknięciu | mm | 347 |
| nośność skuteczna | kN/t | 1531 / 156.1 |
| nośność (powrót) | kN/t | 852 / 86.9 |
| skuteczna powierzchnia nacisku (wypchnięcie) | cm ² | 212.7 |
| skuteczna powierzchnia nacisku (powrót) | cm ² | 118.4 |
| zawartość oleju (skuteczna) | cc | 1414 |
| wymagana zawartość oleju (wypchnięcie) | cc | 3190 |
| wymagana zawartość oleju (powrót) | cc | 1776 |
| rodzaj połączenia | | A 118 |
| typ cylindra | | wydrążony tłok |
| rodzaj działania | | dwustronne |
| rodzaj powrotu | | hydrauliczny |
| tworzywo | | aluminium |
| waga urządzenia | kg | 56.0 |
| ASME | | B30.1 |

| Wymiary według rysunku technicznego | | |
|-------------------------------------|----|------|
| wymiar A | mm | 347 |
| wymiar B | mm | 285 |
| wymiar C | mm | 134 |
| wymiar D | mm | 80 |
| wymiar E | mm | 49 |
| wymiar F | mm | 330 |
| wymiar G | mm | 88.5 |
| wymiar P | mm | 73 |
| wymiar R | mm | 80 |

| Standardowo dostarczane z | |
|---|--|
| • Złącze żeńskie o wysokim przepływie A118 | |
| • Puste siódło; zapobiega uszkodzeniu tłoka | |
| • Większe cylindry są wyposażone w składane uchwyty ułatwiające przenoszenie i pozycjonowanie | |

| Akcesoria | |
|----------------|-------------|
| Głowica TRS150 | 101.000.909 |



holmatro.com

© Holmatro 2023-12-07

Mimo iż treść niniejszego dokumentu przygotowano z dochowaniem możliwie największej staranności, może zdarzyć się, że zawarte w nim informacje są nieprawidłowe lub niekompletne. Firma Holmatro B.V. i powiązane z nią spółki (zwane dalej: Holmatro) nie ponoszą jakiegokolwiek odpowiedzialności za konsekwencje działań podjętych na podstawie niniejszego dokumentu. Wartości mogą być odmienne od pomiarów producenta. W razie jakichkolwiek wątpliwości dotyczących prawidłowości lub kompletności informacji prosimy kontaktować się z firmą Holmatro (T +31 (0)162-751500). Zabrania się kopiowania i/lub rozpowszechniania jakiegokolwiek fragmentu niniejszego dokumentu w jakikolwiek sposób, bez wyraźnej zgody firmy Holmatro.