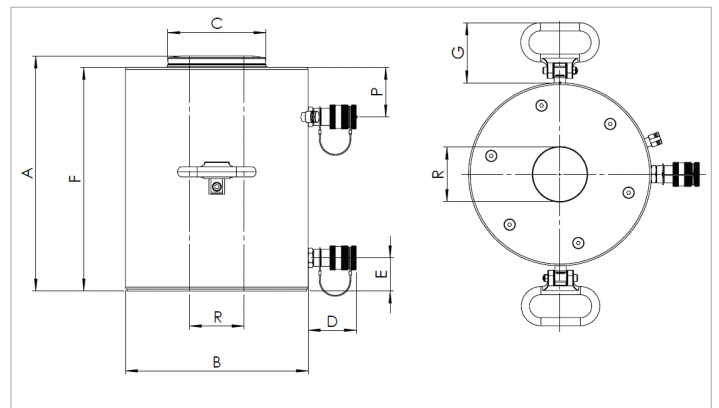


Technisches Datenblatt

HAHC150H15 | Aluminium Hohlkolbenzylinder

Technische Daten		
Artikelnummer		100.112.388
kurze Beschreibung		Aluminium Hohlkolbenzylinder
Modell		HAHC150H15
max. Betriebsdruck	bar/Mpa	720 / 72
Tonnage	t	150
Hub	mm	150
Bauhöhe	mm	347
Kapazität	kN/t	1531 / 156.1
Kapazität (Einfahren)	kN/t	852 / 86.9
effective Druckfläche (Drücken)	cm ²	212.7
effective Druckfläche (Einfahren)	cm ²	118.4
erforderliche Ölinhalt (effektiv)	cc	1414
erforderliche Ölinhalt (Drücken)	cc	3190
erforderliche Ölinhalt (Einfahren)	cc	1776
Verbindung		A 118
Zylindertyp		Hohlkolben
Ausführung		doppelt
Rücklauftyp		Hydraulik
Material		Aluminium
Gewicht, einsatzbereit	kg	56.0
ASME		B30.1



Technische Zeichnung Abmessungen		
Abmessung A	mm	347
Abmessung B	mm	285
Abmessung C	mm	134
Abmessung D	mm	80
Abmessung E	mm	49
Abmessung F	mm	330
Abmessung G	mm	88.5
Abmessung P	mm	73
Abmessung R	mm	80

Standardmäßig geliefert mit
<ul style="list-style-type: none"> • Kupplungsdose mit hohem Durchfluss A118 • Hohlem Druckstück; verhindert Schäden an der Kolbenstange • Größere Zylinder sind zum einfachen Tragen und Positionieren mit klappbaren Handgriffen ausgestattet

Zubehör	
Hohles Druckstück TRS150	101.000.909



holmatro.com

© Holmatro 2024-01-09

Obwohl große Sorgfalt auf den Inhalt des Druckwerks verwendet wurde, kann es vorkommen, dass der Inhalt des Druckwerks unrichtig oder unvollständig ist. Holmatro B.V. und die mit ihr liierten Betriebe (in der Folge: Holmatro) übernehmen keine Verantwortung für die Folgen von Unvollständigkeiten oder Unrichtigkeiten des Inhalts des Druckwerks. Die Werte können im Rahmen der Fertigungstoleranzen abweichen. Bei Zweifel an der Richtigkeit oder Vollständigkeit der Information sollten Sie Kontakt mit Holmatro aufnehmen (T +31 (0)162-751480). Nichts aus diesem Druckwerk darf auf irgendeine Weise ohne die ausdrückliche Genehmigung von Holmatro vervielfältigt werden.