

Karta specyfikacji technicznych

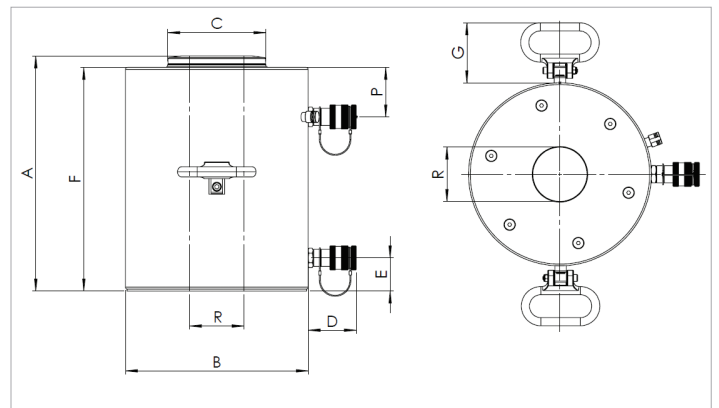
HAHC100H5 | Cylinder z Tłokiem Wydrążonym Aluminiowe

Specyfikacje		
numer artykułu		100.112.381
krótki opis		Cylinder z Tłokiem Wydrążonym Aluminiowe
model		HAHC100H5
maks. ciśnienie robocze	bar/Mpa	720 / 72
nośność znamionowa	t	100
skok	mm	50
wysokość w zamknięciu	mm	229
nośność skuteczna	kN/t	1029 / 104.9
nośność (powrót)	kN/t	431 / 43.9
skuteczna powierzchnia nacisku (wypchnięcie)	cm ²	142.9
skuteczna powierzchnia nacisku (powrót)	cm ²	59.9
zawartość oleju (skuteczna)	cc	415
wymagana zawartość oleju (wypchnięcie)	cc	715
wymagana zawartość oleju (powrót)	cc	299
rodzaj połączenia		A 118
typ cylindra		wydrążony tłok
rodzaj działania		dwustronne
rodzaj powrotu		hydrauliczny
tworzywo		aluminium
waga urządzenia	kg	28.2
ASME		B30.1

Wymiary według rysunku technicznego		
wymiar A	mm	229
wymiar B	mm	245
wymiar C	mm	140
wymiar D	mm	80
wymiar E	mm	41
wymiar F	mm	213
wymiar G	mm	88.5
wymiar P	mm	68
wymiar R	mm	80

Standardowo dostarczane z	
•	Złącze żeńskie o wysokim przepływie A118
•	Puste siódło; zapobiega uszkodzeniu tłoka
•	Większe cylindry są wyposażone w składane uchwyty ułatwiające przenoszenie i pozycjonowanie

Akcesoria	
Głowica TRS100	101.000.762



holmatro.com

© Holmatro 2023-12-07

Mimo iż treść niniejszego dokumentu przygotowano z dochowaniem możliwie największej staranności, może zdarzyć się, że zawarte w nim informacje są nieprawidłowe lub niekompletne. Firma Holmatro B.V. i powiązane z nią spółki (zwane dalej: Holmatro) nie ponoszą jakiegokolwiek odpowiedzialności za konsekwencje działań podjętych na podstawie niniejszego dokumentu. Wartości mogą być odmienne od pomiarów producenta. W razie jakichkolwiek wątpliwości dotyczących prawidłowości lub kompletności informacji prosimy kontaktować się z firmą Holmatro (T +31 (0)162-751500). Zabrania się kopiowania i/lub rozpowszechniania jakiegokolwiek fragmentu niniejszego dokumentu w jakikolwiek sposób, bez wyraźnej zgody firmy Holmatro.