

Technisch specificatieblad

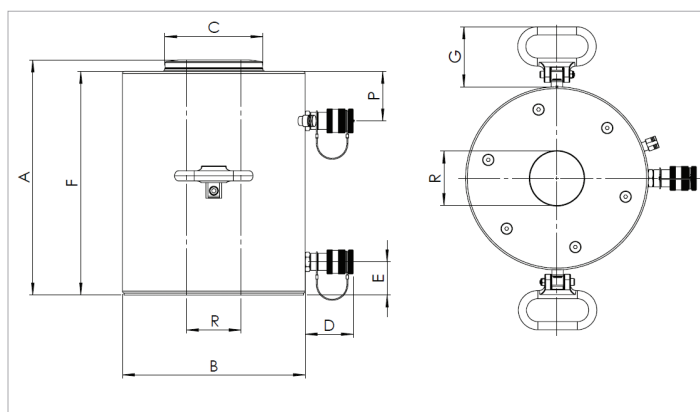
HAHC100H15 | Aluminium Holle Plunjer Cilinder

Technische gegevens		
artikelnummer		100.112.383
korte omschrijving		Aluminium Holle Plunjer Cilinder
model		HAHC100H15
max. werkdruk	bar/Mpa	720 / 72
tonnage	t	100
slaglengte	mm	150
gesloten hoogte	mm	329
capaciteit	kN/t	1029 / 104.9
capaciteit (retour)	kN/t	431 / 43.9
effectief drukoppervlak (druk)	cm ²	142.9
effectief drukoppervlak (retour)	cm ²	59.9
vereiste olie-inhoud (effectief)	cc	1246
vereiste olie-inhoud (pers)	cc	2144
vereiste olie-inhoud (retour)	cc	898
aansluiting		A 118
cilindertype		holle plunjer
werking		dubbel
retourtype		hydraulisch
materiaal		aluminium
gewicht, gebruiksklaar	kg	39.7
ASME		B30.1

Technische tekening afmetingen		
afmeting A	mm	329
afmeting B	mm	245
afmeting C	mm	140
afmeting D	mm	80
afmeting E	mm	41
afmeting F	mm	313
afmeting G	mm	88.5
afmeting P	mm	68
afmeting R	mm	80

Standaard geleverd met
<ul style="list-style-type: none"> • Hol zadel; voorkomt schade aan de plunjer • Grotere cilinders zijn uitgerust met opvouwbare handgrepen, zodat ze gemakkelijk kunnen worden gedragen en gepositioneerd • High Flow koppeling vrouwelijk A 118

Accessoires	
Holzadel TRS100	101.000.762



holmatro.com

© Holmatro 2024-01-09

Hoewel aan de inhoud van het drukwerk grote zorg is besteed, kan het voorkomen dat de inhoud van het drukwerk onjuist of onvolledig is. Holmatro B.V. en de aan haar gelieerde bedrijven (hierna: Holmatro) aanvaarden geen aansprakelijkheid voor de gevolgen van onvolledigheden of onjuistheden van de inhoud van het drukwerk. Bij onduidelijkheid over de juistheid of de volledigheid van de informatie dient u contact op te nemen met Holmatro (T: +31 (0)162- 751480). Er mag niets van dit drukwerk veeelvoudigd worden, op welke wijze dan ook, zonder de uitdrukkelijke toestemming van Holmatro.