

Technisch specificatieblad

B 30 - 2200 | Beam Rerailing

Technische gegevens

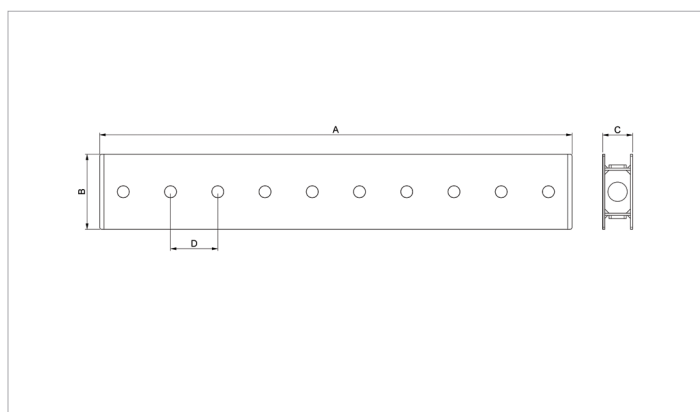
artikelnummer		100.002.915
model		B 30 - 2200
korte omschrijving		Beam Rerailing
gewicht, bruikbaar	kg	62.4

Technische tekening afmetingen

afmeting A	mm	2200
afmeting B	mm	350
afmeting C	mm	140
afmeting D	mm	220

Standaard geleverd met

- Optimaal geplaatste handgrepen; gemakkelijk te dragen door slechts 1 of 2 personen.

[holmatro.com](https://www.holmatro.com)

© Holmatro 2024-07-25

Hoewel aan de inhoud van het drukwerk grote zorg is besteed, kan het voorkomen dat de inhoud van het drukwerk onjuist of onvolledig is. Holmatro B.V. en de aan haar gelieerde bedrijven (hierna: Holmatro) aanvaarden geen aansprakelijkheid voor de gevolgen van onvolledigheden of onjuistheden van de inhoud van het drukwerk. Bij onduidelijkheid over de juistheid of de volledigheid van de informatie dient u contact op te nemen met Holmatro (T: +31 (0)162- 751480). Er mag niets van dit drukwerk veeelvoudigd worden, op welke wijze dan ook, zonder de uitdrukkelijke toestemming van Holmatro.