

Ficha de especificaciones técnicas

B 30 - 2200 | Viga del sistema de encarrilado

Especificaciones

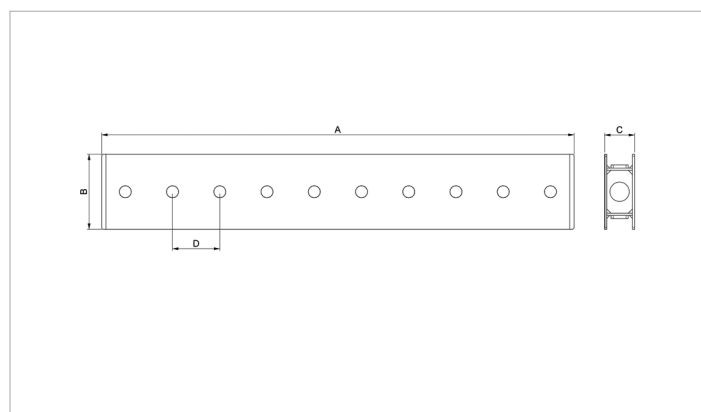
nº de artículo	100.002.915
modelo	B 30 - 2200
descripción breve	Viga del sistema de encarrilado
peso, listo para su uso	kg 62.4

Dimensiones Dibujo técnico

dimensión A	mm	2200
dimensión B	mm	350
dimensión C	mm	140
dimensión D	mm	220

Equipado de serie con

- Asas colocadas de forma óptima; fácil de transportar, por solo una o dos personas.



holmatro.com

© Holmatro 2024-07-25

Aunque haya sido redactada con la mayor atención, es posible que la información contenida en este impreso sea incorrecta o incompleta. Holmatro B.V. y sus empresas filiales (en lo sucesivo: Holmatro) no se hacen responsables de ninguna manera de las consecuencias de las actividades iniciadas sobre la base de la información de este impreso. Los valores pueden variar dentro de las tolerancias de fabricación. Si tiene cualquier duda acerca de la exactitud o completitud de la información, por favor, póngase en contacto con Holmatro (T +31 (0)162-751500). Nada de lo que aparece en este impreso puede ser copiado y/o divulgado de ninguna forma sin la autorización explícita de Holmatro.