

Technisch specificatieblad

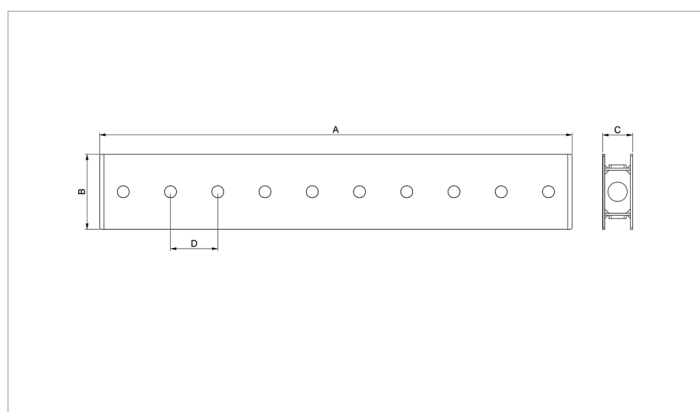
B 30 - 1100 | Beam Rerailing

Technische gegevens

artikelnummer		100.002.916
model		B 30 - 1100
korte omschrijving		Beam Rerailing
gewicht, gebruiksklaar	kg	32.7

Technische tekening afmetingen

afmeting A	mm	1100
afmeting B	mm	350
afmeting C	mm	140
afmeting D	mm	220

[holmatro.com](https://www.holmatro.com)

© Holmatro 2023-12-20

Hoewel aan de inhoud van het drukwerk grote zorg is besteed, kan het voorkomen dat de inhoud van het drukwerk onjuist of onvolledig is. Holmatro B.V. en de aan haar gelieerde bedrijven (hierna: Holmatro) aanvaarden geen aansprakelijkheid voor de gevolgen van onvolledigheden of onjuistheden van de inhoud van het drukwerk. Bij onduidelijkheid over de juistheid of de volledigheid van de informatie dient u contact op te nemen met Holmatro (T: +31 (0)162- 751480). Er mag niets van dit drukwerk veeelvoudigd worden, op welke wijze dan ook, zonder de uitdrukkelijke toestemming van Holmatro.