

HERRAMIENTAS DE RESCATE



PUEDA CONFIAR EN NOSOTROS, DE POR VIDA

Desde hace más de medio siglo, Holmatro desarrolla el equipamiento más innovador y potente para los rescatistas de todo el mundo. Este catálogo recoge una amplia selección de nuestra gama de productos. Para ver más herramientas y obtener más información, visite el sitio web www.holmatro.com.

CONTENIDOS

TECNOLOGÍA Y DISEÑO

Tecnología Pentheon	4
Tecnología CORE	8
¿CORE o a batería?	9
Corte inclinado	10
Cizallas NCT Holmatro	12
OmniShore	14

CIZALLAS

Cizallas Pentheon	16
Minicizalla a batería	17
Cizallas NCT CORE - Inclínadas	18
Cizallas NCT CORE - Tradicionales	19
Minicizalla CORE	20

SEPARADORES

Separadores Pentheon	21
Separadores CORE	22
Separadores - Accesorios	23

HERRAMIENTAS COMBINADAS

Herramientas combinadas Pentheon	24
Herramientas combinadas CORE	26
Herramientas combinadas manuales	28
Herramientas combinadas - Accesorios	29

CILINDROS

Cilindros telescópico Pentheon	30
Cilindros pistón simple Pentheon	31
Cilindros CORE - Telescópico	32
Cilindros CORE - Pistón simple y doble	33
Cilindros - Accesorios	34

APERTURA DE BRECHAS

Herramienta de entrada forzada	36
Abrepuestas	38

SHORING & STABILIZATION

OmniShore	40
OmniShore Kits	41
Elementos de accionamiento	44
Kits de expansión	45
Puntales de OmniShore	46
Accesorios de OmniShore	47
Puntal en V	48
Bloques y cuñas	49

ELEVACIÓN Y CALCE & ACUÑADO

Cojines de elevación HLB	49
Cojines de elevación HSB	50
Cojines de elevación - Accesorios	51
Cilindros y cuñas	52

DIVERSAS HERRAMIENTAS DE RESCATE

Picador de hormigón	53
Minicizalla	53

HERRAMIENTAS DE ASISTENCIA DE RESCATE

Soportes de cilindro	54
Puesto de herramientas	54
Protector de airbag	55
Cubierta de protección contra los bordes afilados	55
Escudo de protección	55
Glass-Master	56
Punzón rompecristales	56
bolsa portaherramientas de rescate	56
Guantes de rescate	56

FUENTES DE GENERACIÓN DE ENERGÍA

Pentheon - Baterías, cargadores y cables	57
Bomba de mochila	58
Bombas gama Spider - SR 10	59
Bombas gama Spider - SR 20	60
Bombas gama Spider - SR 32	61
Bombas gama Spider - SR 40/42	62
Bombas - mano/pie	63

MANGUERAS

Mangueras	64
Devanadera	64

Oficinas y distribuidores Holmatro	65
Una historia de innovación	66

PENTHEON



LA NUEVA Y SUPERIOR SERIE PENTHEON
RENDIMIENTO ILIMITADO PARA CUMPLIR SU MISIÓN

- CIZALLAS -

- CILINDROS -

- HERRAMIENTAS COMBINADAS -

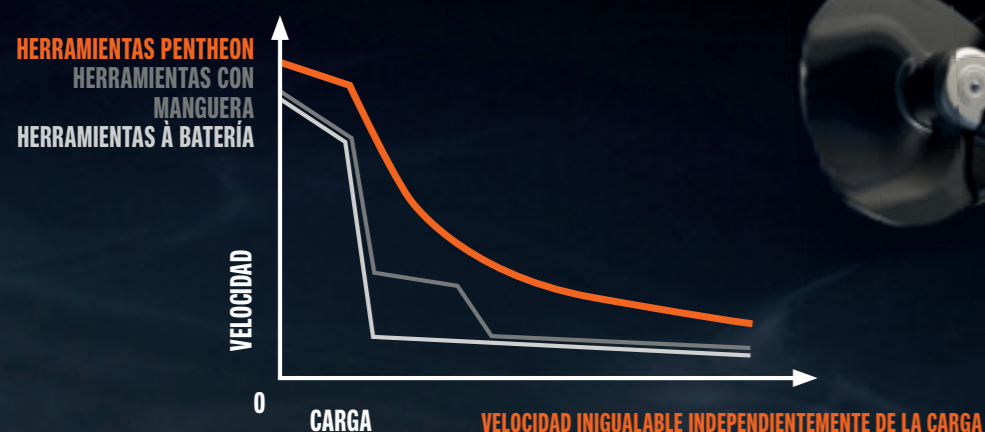
- SEPARADORES -

VELOCIDAD INIGUALABLE TECNOLOGÍA DE MAXIMIZACIÓN CONTINUA DE LA VELOCIDAD

PATENTE

Las herramientas Pentheon son las herramientas de rescate más rápidas del mercado. Un revolucionario sistema mecatrónico ubicado dentro de las herramientas optimiza de manera continua los ajustes del motor y de la bomba, para proporcionar un flujo de aceite maximizado en todo el rango de presión. Esto le ofrece a usted, como rescatador, una velocidad de herramienta inigualable independientemente de la carga.

Mientras que todas las demás herramientas de rescate muestran una disminución significativa de la velocidad al cambiar de etapa para hacer frente a cargas más elegadas, las herramientas Pentheon de Holmatro mantienen la curva ideal de velocidad continua.



MÁXIMO CONTROL PALANCA DE CONTROL EN LÍNEA DE DOS VELOCIDADES

La velocidad inigualable de Pentheon es aún más útil cuando se dosifica. Por eso hemos incorporado el mando de control en línea de dos velocidades. Cambie fácilmente entre alta y baja velocidad en cualquier momento y disfrute del ajuste continuo de la velocidad según cuánto gire el mando.



MANEJO SENCILLO DE LA BATERÍA CARGA INTEGRADA EN LA HERRAMIENTA

¡Basta de intercambiar baterías! A partir de ahora, puede cargar una batería sin sacarla de la herramienta. Simplemente conecte su herramienta al cargador y todo el proceso de carga se regulará automáticamente. La batería que está en la herramienta tiene prioridad sobre la que está en el cargador, la cual reanuda la carga cuando la batería de la herramienta esté completamente cargada. Puede conectar hasta 3 cargadores en una toma de corriente. Esto le permite cargar hasta 6 baterías sin tener complicaciones de manejo.



CONECTIVIDAD AVANZADA

Transforme su teléfono o tableta en una extensión de sus herramientas con la sofisticada aplicación MyHolmatro. Solo tiene que conectar Pentheon mediante Bluetooth® y la aplicación le proporcionará información, como el estado de conservación y de carga de la batería, la etapa de la bomba, la temperatura del motor, la presión de trabajo (incluida la presión máxima) y el modo de velocidad. Además, la aplicación puede realizar de forma rápida y fácil una comprobación automatizada para garantizar el mejor rendimiento posible del rescate.



DESCUBRA TODAS LAS
CARACTERÍSTICAS
Y BENEFICIOS EN
[HOLMATRO.COM/
PENTHEON](http://HOLMATRO.COM/PENTHEON)

TECNOLOGÍA CORE

N.º 1 en sistemas de rescate tradicionales



Mismo rendimiento fiable, diferentes beneficios

LA TECNOLOGÍA CORE DE HOLMATRO HA HECHO QUE LOS PROCEDIMIENTOS DE RESCATE SEAN MÁS RÁPIDOS, FÁCILES Y SEGUROS



En 2005 Holmatro lanzó al mercado una nueva tecnología revolucionaria que cambiaría el sector del rescate y se impondría como la nueva norma internacional en los conjuntos de rescate hidráulicos. CORE corresponde a la sigla en inglés de «Coaxial Rescue Equipment» (herramientas de rescate coaxiales), la tecnología que reemplaza el conjunto de herramientas de rescate de manguera doble basado en dos mangueras independientes (presión alta y baja) con cuatro acoples y una válvula en la bomba para alternar entre herramientas. Las herramientas con tecnología CORE solamente requieren una manguera con un acople en cada extremo y así se elimina la necesidad de contar con una válvula en la bomba, ya que pueden cambiarse mientras hay caudal en el sistema. Esto permite ahorrar un valioso tiempo de preparación y mano de obra. Además, la manguera CORE es un avance muy importante en materia de seguridad. Consta de una línea de alta presión en el interior (y por la que está protegida) de la línea de baja presión. Este diseño elimina por completo el riesgo de inyección hidráulica.



LA ELECCIÓN ES SUYA

Tanto si desea seguir trabajando con un sistema de bomba-manguera-herramienta, como cambiar a la herramienta a batería más novedosa, Holmatro le ofrece lo mejor de ambos mundos. En realidad, todo depende de lo que usted prefiera. Aunque las herramientas CORE son más ligeras y compactas, las nuevas herramientas a batería Pentheon tienen la máxima velocidad hasta la fecha. Ambas soluciones tienen sus propios beneficios, pero le ofrecen el mismo rendimiento fiable. Consulte la siguiente comparación y no dude en ponerse en contacto con su distribuidor local para una demostración del producto.

SISTEMA BOMBA-MANGUERA-HERRAMIENTA CORE	HERRAMIENTAS PENTHEON A BATERÍA
<ul style="list-style-type: none"> • Conectadas a una bomba, la movilidad está limitada por la longitud de la manguera • Tiempo de preparación 	<ul style="list-style-type: none"> • Autónomas, libertad óptima de movimiento • Sin tiempo de preparación, listas para usar inmediatamente
<ul style="list-style-type: none"> • Más espacio de almacenamiento 	<ul style="list-style-type: none"> • Menos espacio de almacenamiento (sin bomba ni mangueras)
<ul style="list-style-type: none"> • Emisiones de la bomba (motor de gasolina) • Más mantenimiento 	<ul style="list-style-type: none"> • Sin emisiones • Menos mantenimiento (sin bomba ni mangueras, sin cambio de aceite anual ni de bujías)
<ul style="list-style-type: none"> • Menos peso • Dimensiones más compactas 	<ul style="list-style-type: none"> • Más peso • Ligeramente más grandes
<ul style="list-style-type: none"> • Diagnóstico del equipo por el Centro de servicios de Holmatro autorizado 	<ul style="list-style-type: none"> • Software de diagnóstico de Holmatro disponible, incluidas opciones para usuarios finales

INCLINED CUTTING**LA REVOLUCIÓN DE LOS 30°**

Con su exclusiva mordaza con un ángulo de 30 grados, la Cizalla Inclinada de Holmatro mejora la comodidad del usuario y maximiza el espacio de trabajo. Disponible en varios modelos; consulte las páginas 16.

Ergonomía mejorada

ALIVIO EN EL CUELLO, ESPALDA Y BRAZOS AL CORTAR ALTO

ALIVIO EN CUELLO, ESPALDA, BRAZOS Y PIERNAS AL CORTAR BAJO

Espacio de trabajo maximizado

MÁS SITIO PARA MOVIMIENTO DE HERRAMIENTAS

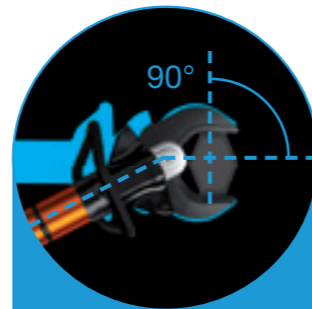
SIN EJERCICIO DE PALANCA INVOLUNTARIA

Al cortar alto

A menudo, la carrocería de un coche tiene que cortarse alto. Esto significa que se necesita elevar la cizalla al nivel del hombro o por encima de este. Físicamente, esto es extremadamente complicado. La Cizalla Inclinada de Holmatro permite que los usuarios corten bien los materiales por encima del nivel de la cintura sin un esfuerzo innecesario.

Al cortar bajo

El mismo principio sirve al cortar bajo, en las bisagras de una puerta o el umbral inferior. Resulta difícil físicamente, ya que hay que doblarse tensando excesivamente la espalda. De nuevo, la Cizalla Inclinada de Holmatro demuestra su valor: la mordaza en ángulo hace que el corte en posiciones inferiores sea más cómodo.



Las cuchillas de la cizalla inclinada mantienen un ángulo ideal de 90° hacia la estructura, necesario para un corte eficaz. Cualquier otra posición reducirá el rendimiento de corte.

Más sitio para movimiento de herramientas

La Cizalla Inclinada de Holmatro ofrece un espacio de trabajo de 30 grados más entre la herramienta y el vehículo. Permite más espacio para el movimiento de la herramienta, lo que aumenta la seguridad del paciente y elimina la necesidad de reposicionar la cizalla repetidas veces.

Sin ejercicio de palanca involuntario

Cuando hay que efectuar un corte a un nivel inferior –a través del umbral inferior del vehículo, por ejemplo–, la Cizalla Inclinada de Holmatro, con su mordaza en ángulo, no necesita colocarse cerca del suelo ni en paralelo a este. Así se evita hacer palanca involuntariamente y un desplazamiento del vehículo provocado por la herramienta, lo que podría empeorar el estado médico del paciente.

VEA EL VÍDEO O SOLICITE UNA DEMOSTRACIÓN EN HOLMATRO.COM/INCLINED

HOLMATRO CIZALLAS NCT

RENDIMIENTO INIGUALABLE

Las cizallas con tecnología NCT de Holmatro generan fuerzas muy elevadas y han demostrado excelentes puntuaciones de rendimiento según las normas EN y NFPA. Pero, al fin y al cabo, lo único que cuenta es su rendimiento inigualable en vehículos reales durante operaciones que salvan vidas.

Probadas en los modelos más recientes de coches

En Holmatro creemos en un rendimiento real de corte que las especificaciones (teóricas) en papel no pueden reflejar. Por ese motivo seguimos sometiendo a prueba nuestras cizallas en los modelos de vehículos más recientes y más resistentes. Las cizallas no solo deben actuar bien en los coches con las carrocerías más resistentes actualmente: también deben tener una capacidad de reserva para el futuro, cuando sean habituales coches incluso más resistentes. Y la buena noticia es que sí tienen esa capacidad. Vea el vídeo en holmatro.com/es/test.

Preparado para el futuro

¡Con las cizallas de Holmatro usted está preparado para el futuro! Durante nuestras pruebas colocamos un manómetro de presión en la manguera, para poder apreciar cuánta capacidad queda en las situaciones más complicadas.

PRUEBA:
BMW X3, PILAR B
CORTE ÚNICO
CIZALLA: CU 5060 I
PRESIÓN MEDIA:
300 DE 720 BAR



GRACIAS AL DISEÑO DE HERRAMIENTA INTELIGENTE

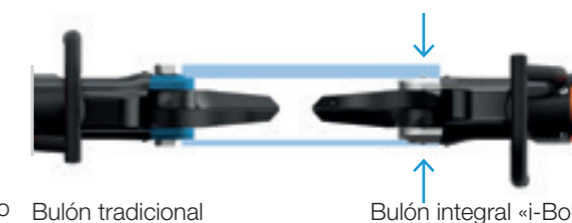
Diseño de cuchilla NCT

Las cuchillas de Holmatro en forma de U adaptadas a la tecnología de los nuevos vehículos tiran incluso de los materiales más duros de los nuevos vehículos hacia la línea de corte, donde se cortan con la mayor fuerza posible.



Bulón integral «i-Bolt»

La estructura del bulón central plano patentado por Holmatro (¡sin un soporte de cuchilla en el medio!) presiona las cuchillas conjuntamente de forma directa y más firme. De este modo se minimiza la separación de las cuchillas y se maximiza el rendimiento de corte. Una ventaja adicional del bulón integral «i-Bolt» es que es apto para espacios reducidos.



Borde de corte optimizado

El diseño del borde de corte optimizado de Holmatro soporta el desgaste y los daños aún mejor. Asegura una larga vida útil de las cuchillas y un rendimiento de corte superior.



VEA EL VÍDEO EN
HOLMATRO.COM/ES/TEST



EXCEPCIONAL PODER DE APUNTALAMIENTO. PREPARADO PARA GARANTIZAR LA SEGURIDAD.

Realice todas las operaciones de apuntalamiento con un solo sistema, construya de forma rápida y sencilla y tome el control en cualquier situación con menos personal. Estamos hablando de OmniShore.

OMNISHORE PUEDE CON TODO



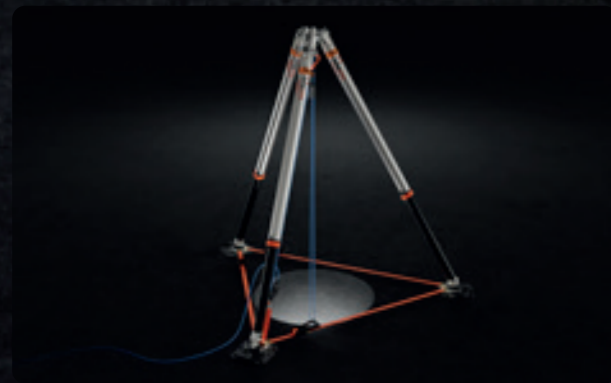
Apuntalamiento de vehículos

Ejecute sin problemas las operaciones de rescate en vehículos, tanto si necesita estabilizarlos como elevarlos de forma controlada.



Apuntalamiento de zanjas

Cree varias zonas seguras en zanjas poco profundas o profundas de forma revolucionaria, para apuntalar las paredes y así evitar derrumbamientos.



Alta direccionalidad

Todo lo que necesita para disponer de una alta direccionalidad para afrontar las situaciones de rescate con cuerda más complejas.



Apuntalamiento estructural

La forma más innovadora, rápida y segura de sujetar una estructura con rakers, puntos de apoyo y mucho más para evitar derrumbes.

SUPERE CUALQUIER RETO DE APUNTALAMIENTO CON UN NÚMERO MÍNIMO DE COMPONENTES

OmniShore es la primera y única solución de apuntalamiento del mundo que le permite crear cualquier aplicación con un sistema de solo seis puntales diferentes. Construya cualquier longitud de hasta 5,2 metros con cinco puntales diferentes y sin tubos de extensión de longitud fija, lo que le permitirá ahorrar peso y espacio en su camión.



EXPERIMENTE UN MONTAJE RÁPIDO Y SENCILLO EN UN PROCESO DE TRABAJO INTUITIVO

Nuestro acoplador patentado Trident siempre encaja con facilidad. Tan solo se pueden conectar dos puntales como máximo, por lo que cualquier conexión que pueda realizar es 100 % segura y le ofrece el doble de recorrido del pistón. Además, todos los accesorios se adaptan al acoplador Trident, así como al extremo del pistón de cada puntal.



PATENTED

HÁGASE CON EL CONTROL CON MENOS PERSONAL GRACIAS A OMNIOLOCK

Gracias a nuestro sistema patentado OmniLock, puede controlar y manejar los puntales desde una distancia segura con el control inalámbrico. También es posible seguir y bloquear automáticamente una carga. Esto le permite pasar menos tiempo en la zona de peligro y controlar una situación con menos personal.



PATENTED

CONOZCA TODAS LAS PROPIEDADES Y VENTAJAS EN HOLMATRO.COM/OMNISHORE

CIZALLAS PENTHEON



PCU50

especificaciones	PCU30CL	PCU40	PCU50	PCU60
n.º artículo (excluida la batería)	151.002.423	151.002.425	151.002.427	151.002.429
mordaza de cizalla	inclinada	inclinada	inclinada	inclinada
fuerza de corte teórica	kN/t 549 / 56	764 / 77.9	1389 / 141.6	1765 / 180
apertura de cuchillas	mm 170	170	182	205
peso, listo para su uso (incl. batería)	kg 15.2	18.7	21.5	25.0
barra redonda	mm 31	36	41	47
iluminación integrada/bulón integral "i-Bolt"	√ / √	√ / √	√ / √	√ / √

Penttheon - Baterías, cargadores y cables (ver página 57)

Cizalla Inclinada

- Más ergonomía al cortar alto o bajo en el vehículo y más espacio entre la herramienta y el vehículo/ la persona accidentada al cortar pilares desde el lado.



Gestión sencilla de baterías

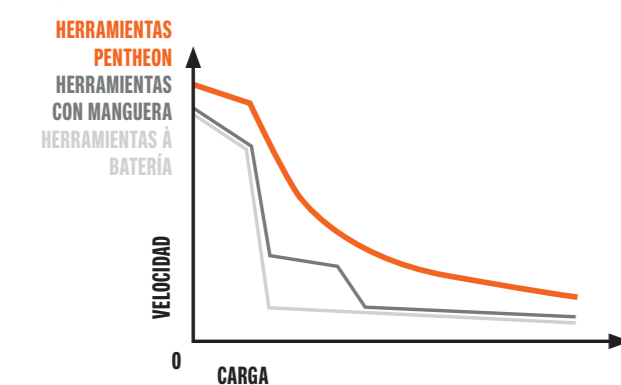
- ¡Deje de intercambiar baterías! Holmatro presenta la carga integrada en la herramienta. La batería que está en la herramienta siempre tiene prioridad sobre la que está en el cargador. Cargue hasta 3 baterías simultáneamente y hasta 6 baterías sin ningún tipo de gestión.



Descubra todas las características y beneficios de la Serie Penttheon de Holmatro en holmatro.com/penttheon

Velocidad inigualable y máximo control

- Las herramientas de rescate más rápidas del mercado gracias a la tecnología de maximización continua de la velocidad. Con mando de control con dos modos para un control de velocidad superior.



MINICIZALLA A BATERÍA



CCU10

Especificaciones	CCU10
n.º artículo (incl. 2 baterías de 2Ah)	151.001.500
mordaza de corte	inclinada
fuerza teórica de corte	kN/t 220/22,4
apertura de cuchillas	mm 59
peso, listo para su uso (batería incluida)	kg 4,9
barra redonda	mm 22
iluminación integrada/bulón integral «i-Bolt»	√ / √

accesorios requeridos	n.º artículo
Cargador de batería CBCH1(CA-UE)	151.002.112
Cargador de batería CBCH5 (CA-UK)	151.002.113
Cargador de batería CBCH7 (CA-AU/NZ)	151.002.114
Cargador de batería CBCH2 (AC-US)	159.000.212



Diseño a batería

- Listo para su uso inmediato
- Máxima libertad operativa
- Se necesita un espacio mínimo en el vehículo de rescate

Rendimiento de corte superior

- Exclusiva mordaza de corte inclinada para una mayor libertad de posicionamiento de la herramienta
- Dientes de agarre de ambas cuchillas para un mayor agarre al cortar
- Adecuado para cortar pedales, volantes y reposacabezas de coches. También para cortar barras de refuerzo (USAR), vallas, barras de acero y cadenas (grado 43)



Batería con tecnología avanzada

- Hasta 70 cortes con una batería de 2Ah
- Luces LED alimentadas por la batería principal
- Parte del Cordless Alliance System (CAS): Batería compatible con otras herramientas eléctricas profesionales

Control óptimo de la herramienta

- Control de velocidad variable: presione el botón más para aumentar la velocidad de la herramienta
- Modo de arranque-parada para ahorrar un valioso tiempo de batería
- Control deslizante para alternar entre la apertura y el cierre de la herramienta



CIZALLAS NCT CORE - INCLINADA

NCT = New Car Technology (Tecnología de los nuevos vehículos)

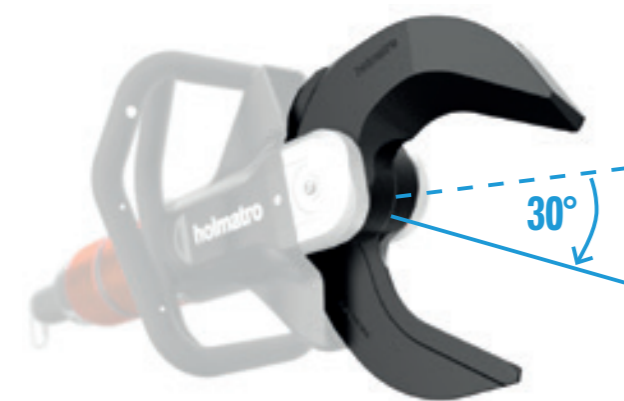


CU 5030 i CL

especificaciones	CU 5030 i CL	CU 5040 i	CU 5050 i	CU 5060 i
n.º artículo	150.012.287	150.012.290	150.012.306	150.012.289
mordaza de cizalla	inclinada	inclinada	inclinada	inclinada
EN 13204	BC150F-9.5	BC165I-13.2	BC165K-15.9	CC205K-19.6
NFPA 1936	A6 B5 C6 D6 E6 F2	A7 B7 C6 D7 E8 F3	A8 B8 C7 D9 E9 F4	A9 B9 C9 D9 E9 F4
apertura de cuchillas	mm 170	170	182	205
fuerza de corte teórica	kN/t 549 / 56	764 / 77,9	1389 / 141,6	1765 / 180
peso, listo para su uso	kg 9,5	13,2	15,9	19,6
barra redonda	mm 31	36	41	47
iluminación integrada / bulón integral «i-Bolt»	✓ / ✓	✓ / ✓	✓ / ✓	✓ / ✓

Mordaza de cizalla inclinada

- Reduce de forma significativa el esfuerzo físico realizado al cortar el vehículo en niveles altos o bajos. También ofrece un espacio de trabajo adicional para mejorar la seguridad del paciente y evitar la recolocación repetida de la herramienta.



Iluminación mediante LED integrada

- Nueva iluminación LED en el asa de transporte: : no menos de seis luces con mayor potencia lumínica. Puede empezar de inmediato, tanto durante el día como por la noche, sin tener que trabajar en su propia sombra.



Asa de transporte ergonómica

- Proporciona una mayor comodidad en diversas posiciones de trabajo. La Cizalla Inclinada tiene un asa alrededor de toda la herramienta, por lo que puede beneficiarse de la ventaja de los 30 grados en cualquier lado del vehículo.



CIZALLAS NCT CORE - TRADICIONAL

NCT = New Car Technology (Tecnología de los nuevos vehículos)



CU 5030 CL

especificaciones	CU 5030 CL	CU 5040	CU 5050	CU 5060
n.º artículo	150.012.286	150.012.279	150.012.300	150.012.288
mordaza de cizalla	recta	recta	recta	recta
EN 13204	BC150F-9.5	BC165I-13.1	BC165K-15.7	CC205K-19.8
NFPA 1936	A6 B5 C6 D6 E6 F2	A7 B7 C6 D7 E8 F3	A8 B8 C7 D9 E9 F4	A9 B9 C9 D9 E9 F4
apertura de cuchillas	mm 170	170	182	205
fuerza de corte teórica	kN/t 579 / 59	794 / 81	1412 / 144	1793 / 182,8
peso, listo para su uso	kg 9,5	13,1	15,7	19,8
barra redonda	mm 31	36	41	47
iluminación integrada / bulón integral «i-Bolt»	✓ / ✓	✓ / ✓	✓ / ✓	✓ / ✓

Diseño de cuchilla NCT

- Las cuchillas de Holmatro en forma de U diseñadas en base a la tecnología de los nuevos vehículos tiran incluso de los materiales más duros de los nuevos coches hacia la línea de corte, donde se cortan con la mayor fuerza posible.



Más ligero y ergonómico que nunca

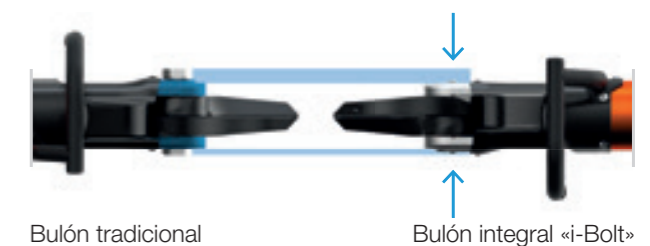
- Fácil de transportar y manejar, lo que reduce el esfuerzo físico.

Tecnología i-Bolt

- La estructura del bulón central plano patentado por Holmatro (¡sin un soporte de cuchilla en el medio!) presiona las cuchillas conjuntamente de forma directa y más firme. De este modo se minimiza la separación de las cuchillas y se maximiza el rendimiento de corte. Una ventaja adicional del bulón integral «i-Bolt» es que es apto para espacios reducidos.

Iluminación mediante LED integrada

- Nueva iluminación LED en el asa de transporte: no menos de seis luces con mayor potencia lumínica. Puede empezar de inmediato, tanto durante el día como por la noche, sin tener que trabajar en su propia sombra.



MINICIZALLA CORE



CU 4007 C

especificaciones	CU 4007 C
n.º artículo	150.012.232
EN 13204	AC59B-3.8
NFPA 1936	√
apertura de cuchillas	mm 59
fuerza de corte teórica	kN/t 220 / 22,4
barra redonda	mm 20
peso, listo para su uso	kg 3,8
iluminación integrada / bulón integral «i-Bolt»	-- / √

Cizalla versátil, compacta y ligera

- Fácil de usar en espacios reducidos

Control mediante pulsador

- Fácil de posicionar y manejar con una sola mano

Cuchillas optimizadas para cortar tanto perfiles redondos como planos

- Adecuada para muchas y diferentes aplicaciones: cortar pedales y reposacabezas de los coches; ferralla (en operaciones USAR)

Tecnología i-Bolt (bulón integral) incluida

- Un diseño más plano para un mejor acceso a espacios estrechos
- Cuchillas apretadas más firmemente: menos separación y mejor rendimiento de corte
- Con una tapa de acero inoxidable que protege el bulón



SEPARADORES PENTHEON



PSP40

especificaciones	PSP40CL	PSP40	PSP50	PSP60
n.º artículo (excluida la batería)	151.002.431	151.002.432	151.002.433	151.002.435
distancia de separación	mm 510	725	725	820
máx. fuerza de separación	kN/t 131 / 13.4	280 / 28.6	366 / 37.3	522 / 53.2
mín. fuerza de separación (EN 13204)	kN/t 43 / 4.4	43 / 4.4	54 / 5.5	62 / 6.3
máx. fuerza de tracción	kN/t 48 / 4.9	51.7 / 5.3	67 / 6.8	79 / 8.1
máx. fuerza de compresión	kN/t 47 / 4.8	59 / 6	135 / 13.8	127 / 13
peso, listo para su uso (incl. batería)	kg 15.2	19.4	20.9	24.8
iluminación integrada	√	√	√	√

Pentheon - Baterías, cargadores y cables (ver página 57)

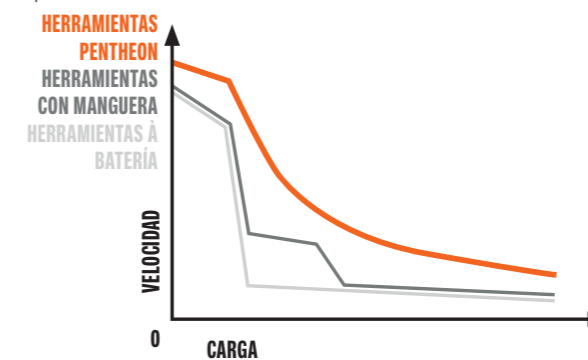
Puntas de separación de máximo agarre

- Nuevo diseño con dientes puntiagudos en ambos lados para morder el material. Para un máximo agarre al separar o aplastar.



Velocidad inigualable y máximo control

- Las herramientas de rescate más rápidas del mercado gracias a la tecnología de maximización continua de la velocidad. Con mando de control con dos modos para un control de velocidad superior.



Gestión sencilla de baterías

- ¡Deje de intercambiar baterías! Holmatro presenta la carga integrada en la herramienta. La batería que está en la herramienta siempre tiene prioridad sobre la que está en el cargador. Cargue hasta 3 baterías simultáneamente y hasta 6 baterías sin ningún tipo de gestión.



Descubra todas las características y beneficios de la Serie Pentheon de Holmatro en holmatro.com/pentheon

SEPARADORES CORE



SP 5240 CL

especificaciones	SP 5240 CL	SP 5240	SP 5250	SP 5260	
n.º artículo	150.012.322	150.012.323	150.012.324	150.012.325	
EN 13204	√ ¹⁾	AS41/725-14.5	AS51/725-15.9	BS62/822-19.6	
NFPA 1936	√	√	√	√	
distancia de separación	mm	510	725	725	822
máx. fuerza de separación	kN/t	131 / 13,4	280 / 28,6	366 / 37,3	522 / 53,2
mín. fuerza de separación (EN 13204)	kN/t	40 / 4,1	41 / 4,2	51 / 5,2	62 / 6,3
máx. fuerza de tracción	kN/t	47 / 4,8	47 / 4,8	67 / 6,8	82 / 8,4
máx. fuerza de compresión	kN/t	47 / 4,8	59 / 6	135 / 13,8	127 / 13
peso, listo para su uso	kg	9,6	14,5	15,9	19,6
iluminación integrada	√	√	√	√	

¹⁾ Cumple con la norma EN 13204, excepto en lo que concierne a la distancia de separación

Más ligeros que nunca, sin concesiones

-Relación óptima entre rendimiento y peso.

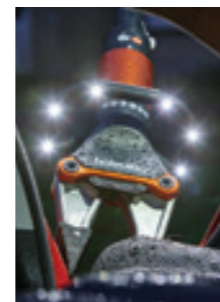
Asa de transporte ergonómica

-El nuevo diseño ergonómico aumenta la comodidad del operario en diferentes posiciones de trabajo.

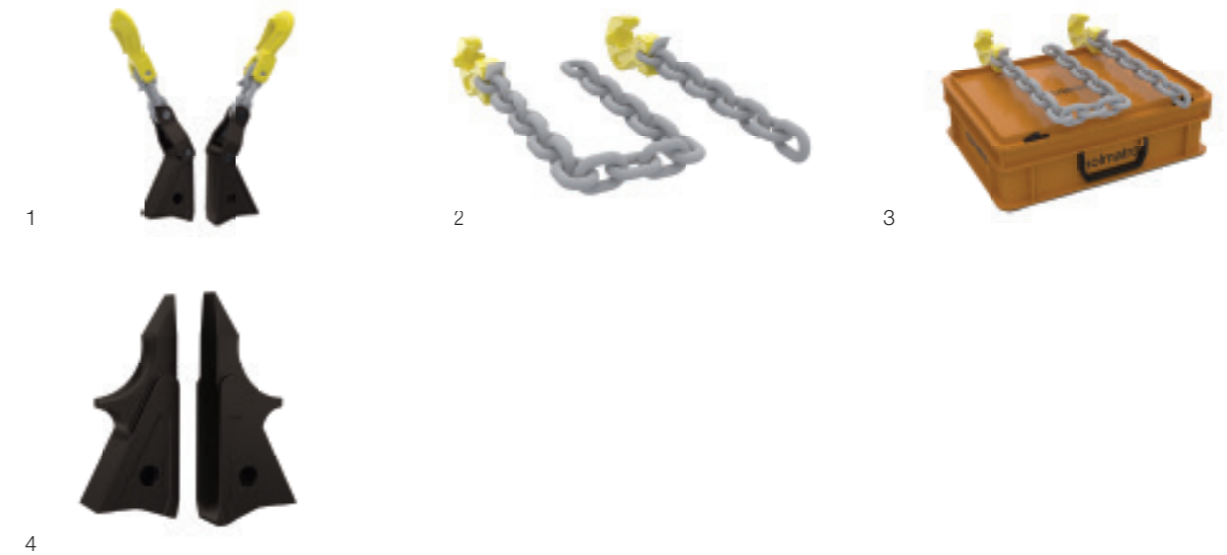


Nueva iluminación LED en el asa de transporte

-No menos de seis luces LED con mayor potencia lumínica.
-Puede empezar su trabajo de inmediato, tanto durante el día como por la noche, sin tener que trabajar en su propia sombra.



SEPARADORES - ACCESORIOS



accesorios	para el modelo Pentheon	para el modelo CORE	n.º artículo	
1	Conjunto de accesorios de tracción PAS 01	PSP40CL	SP 5240 CL	150.182.273
	Conjunto de accesorios de tracción PAS 02	PSP40 PSP50	SP 5240 SP 5250	150.182.274
	Conjunto de accesorios de tracción PAS 03	PSP60	SP 5260	150.182.275
2	Conjunto de cadena de tracción PCS 01	PSP40CL PSP40 PSP50	SP 5240 CL SP 5240 SP 5250	150.582.152
	Conjunto de cadena de tracción PCS 03	PSP60	SP 5260	150.582.261
3	Conjunto de cadena de tracción en estuche PCS 02	PSP40CL PSP40 PSP50	SP 5240 CL SP 5240 SP 5250	150.582.021
	Conjunto de cadena de tracción en estuche PCS 04	PSP60	SP 5260	150.582.020
4	Conjunto de puntas de corte CTS 01	PSP40 PSP50	SP 5240 SP 5250	150.006.474
	Conjunto de puntas de corte CTS 02	PSP60	SP 5260	150.006.466

HERRAMIENTAS COMBINADAS PENTHEON



PCT11

especificaciones	PCT11	PCT14
n.º artículo (excluida la batería)	151.002.415	151.002.416
distancia de separación	mm 281	362
máx. fuerza de separación	kN/t 1350 / 137.7	1350 / 137.7
mín. fuerza de separación (EN 13204)	kN/t 48 / 4.9	33 / 3.4
máx. apertura de corte	mm 196	277
fuerza teórica de corte	kN/t 268 / 27.3	268 / 27.3
máx. fuerza de compresión	kN/t 44 / 4.5	34 / 3.5
peso, listo para su uso (incl. batería)	kg 13.7	14.1
barra redonda	mm 24	24
iluminación integrada/bulón integral "i-Bolt"	√ / √	√ / √

Pentheon - Baterías, cargadores y cables (ver página 57)

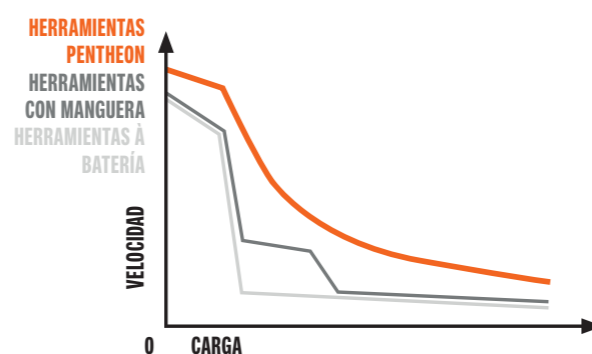
Compacta, ligera y bien equilibrada

- Fácil de llevar, manejar, transportar y almacenar
- Ideal para uso en espacios reducidos



Velocidad inigualable y máximo control

- Las herramientas de rescate más rápidas del mercado gracias a la tecnología de maximización continua de la velocidad. Con mando de control con dos modos para un control de velocidad superior.



Descubra todas las características y beneficios de la Serie Pentheon de Holmatro en holmatro.com/pentheon

HERRAMIENTAS COMBINADAS PENTHEON



PCT50

especificaciones	PCT50	PCT60
n.º artículo (excluida la batería)	151.002.421	151.002.422
distancia de separación	mm 380	468
máx. fuerza de separación	kN/t 1860 / 189.7	1860 / 189.7
mín. fuerza de separación (EN 13204)	kN/t 43 / 4.4	44.5 / 4.5
máx. apertura de corte	mm 320	394
fuerza teórica de corte	kN/t 670 / 68.3	929 / 94.7
máx. fuerza de compresión	kN/t 87 / 8.9	87.9 / 9
máx. fuerza de tracción	kN/t 104 / 10.6	105 / 10.7
peso, listo para su uso (incl. batería)	kg 20.4	23.4
barra redonda	mm 36	40
iluminación integrada/bulón integral "i-Bolt"	√ / √	√ / √

Pentheon - Baterías, cargadores y cables (ver página 57)

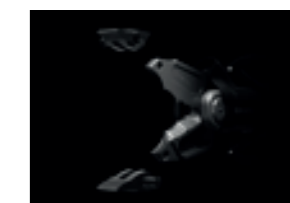
Gestión sencilla de baterías

- ¡Deje de intercambiar baterías! Holmatro presenta la carga integrada en la herramienta. La batería que está en la herramienta siempre tiene prioridad sobre la que está en el cargador. Cargue hasta 3 baterías simultáneamente y hasta 6 baterías sin ningún tipo de gestión.



Puntas extraíbles

- Las puntas pueden quitarse a mano de forma sencilla. Para cortar material sin destruirlo.



Exclusivo diente de agarre

- Para una mordida adicional durante el corte. Para prevenir la expulsión de material más ancho de las cuchillas.



Descubra todas las características y beneficios de la Serie Pentheon de Holmatro en holmatro.com/pentheon

HERRAMIENTAS COMBINADAS



CT 5111

especificaciones	CT 5111	CT 5114	CT 5114 ST
n.º artículo	150.012.307	151.000.404	151.000.518
EN 13204	BK48/281-E-8.0	BK33/362-E-8.5	BK33/362-E-8.4
NFPA 1936	A5 B5 C5 D6 E4 F3	A5 B5 C5 D6 E4 F3	A5 B5 C5 D6 E4 F3
distancia de separación	mm 281	362	362
máx. fuerza de separación	kN/t 1350 / 137.7	1350 / 137.7	1350 / 137.7
mín. fuerza de separación EN 13204	kN/t 48 / 4,9	33 / 3.4	33 / 3.4
máx. apertura de corte	mm 196	277	277
fuerza de corte teórica	kN/t 268 / 27.3	268 / 27.3	268 / 27.3
máx. fuerza de compresión	kN/t 44 / 4,5	34 / 3.5	34 / 3.5
barra redonda	mm 24	24	24
peso, listo para su uso	kg 8,0	8,5	8,4
iluminación integrada / bulón integral / asa giratoria	√ / √ / --	√ / √ / --	-- / √ / √

Ligero

- Fáciles de transportar y manejar, lo que reduce el esfuerzo físico.

Asa de sujeción giratoria de 360º y plegable de forma plana

- modelos ST

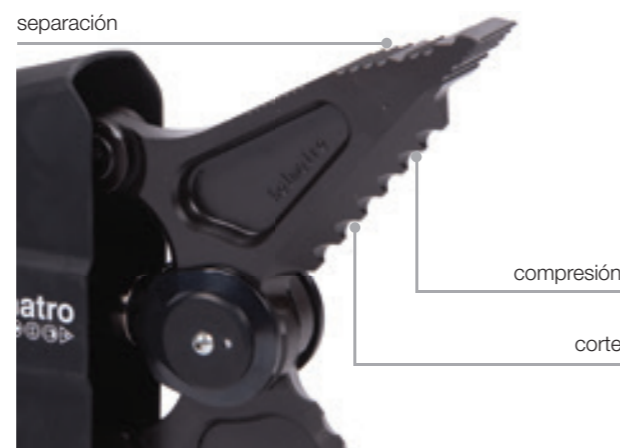
- 11 posiciones de bloqueo para su uso en cualquier ángulo.



CT 5114 ST

Multifuncional

- Corte, separación y compresión con una herramienta.



HERRAMIENTAS COMBINADAS



CT 5160

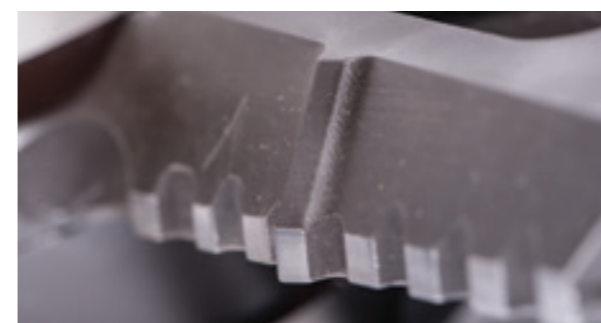
especificaciones	CT 5150	CT 5160
n.º artículo	151.001.058	150.012.330
EN 13204	CK43/380-J-14.9	CK45/468J-17.7
NFPA 1936	A7 B8 C8 D8 E8 F3	A8 B9 C8 D9 E9 F4
distancia de separación	mm 380	468
máx. fuerza de separación	kN/t 1860 / 189.7	1860 / 189.7
mín. fuerza de separación EN 13204	kN/t 43 / 4.4	44,5 / 4,5
máx. apertura de corte	mm 320	394
fuerza de corte teórica	kN/t 670 / 68.3	929 / 94,7
máx. fuerza de compresión	kN/t 87 / 8.9	87,9 / 9
máx. fuerza de tracción	kN/t 104 / 10.6	105 / 10,7
barra redonda	mm 36	40
peso, listo para su uso	kg 14.9	17.7
iluminación integrada / bulón integral «i-Bolt»	√ / √	√ / √

Gran distancia de separación y apertura de corte - CT 5160

- Ofrece una gran flexibilidad operativa. Corta materiales más anchos y crea todo el espacio que se necesita.

Exclusivo diente de agarre

- Para una mordida adicional durante el corte. Para prevenir la expulsión de material más ancho de las cuchillas.



Puntas de separación extraíbles

- Para finalizar un corte sin aplastar el material entre las puntas. Diseñadas de una pieza para prevenir la pérdida de piezas. Se pueden retirar fácilmente con una mano. Con marcaje reflectante para una visibilidad óptima.



HERRAMIENTAS COMBINADAS MANUALES



HCT 5111

especificaciones	HCT 5111	HCT 5114	HCT 5114 ST
n.º artículo	150.012.314	151.000.561	151.000.580
Clasificación EN 13204	BK48/281-E-8.8	BK33/362-E-9.2	BK33/362-E-9.1
separación	mm 281	362	362
máx. fuerza de separación	kN/t 1350 / 137.7	1350 / 137.7	1350 / 137.7
mín. fuerza de separación (EN 13204)	kN/t 48 / 4.9	33 / 3.4	33 / 3.4
máx. apertura de corte	mm 196	277	277
fuerza de corte teórica	kN/t 268 / 27.3	268 / 27.3	268 / 27.3
máx. fuerza de compresión	kN/t 44 / 4.5	34 / 3.5	34 / 3.5
peso, listo para su uso	kg 8.8	9.2	9.1
barra redonda	mm 24	24	24
iluminación integrada / bulón integral «i-Bolt» / asa giratoria	√ / √ / --	√ / √ / --	-- / √ / √

Autónoma con bomba de 2 etapas integrada

- Óptima libertad de movimientos.
- Despliegue rápido: solo hay que desplegar la palanca de la bomba y comenzar a bombear.

Palanca de la bomba plegable y giratoria

- Fácil de transportar y almacenar.
- Puede usarse en cualquier posición.
- Fácil de usar también en espacios reducidos.

Asa de sujeción giratoria 360º y plegable de forma plana

- 11 posiciones de bloqueo para su uso en casi cualquier ángulo: HCT 5114 ST.



HCT 5114 ST



HERRAMIENTAS COMBINADAS - ACCESORIOS



accesorios	para el modelo Pentheon	para el modelo CORE	para el modelo manual	n.º artículo
1 Conjunto de accesorios de tracción PAS 07	PCT50 PCT60	CT 5150 CT 5160		150.182.078
2 Conjunto de cadena de tracción PCS 03	PCT50 PCT60	CT 5150 CT 5160		150.582.261
4 Conjunto de cadena de tracción en estuche PCS 04	PCT50 PCT60	CT 5150 CT 5160		150.582.020
5 Arnés de transporte/mochila			HCT 5111 HCT 5114 HCT 5114 ST	150.553.115

CILINDROS PENTHEON - TELESCÓPICOS



PTR50

especificaciones	PTR40	PTR50
n.º artículo (excluida la batería)	151.002.438	151.002.439
fuerza de separación primer pistón	kN/t 136 / 13.9	136 / 13.9
fuerza de separación segundo pistón	kN/t 65 / 6.6	65 / 6.6
recorrido de separación primer pistón	mm 215	405
recorrido de separación segundo pistón	mm 192	382
recorrido de separación (total)	mm 407	787
longitud retraído/extendido	mm 385 / 792	578 / 1365
peso, listo para su uso (batería incluida)	kg 15.5	20.5
iluminación integrada/puntero láser	√ / √	√ / √

Pentheon - Baterías, cargadores y cables (ver página 57)

Extensión de cilindro inteligente

- Cuando conecte el tubo de extensión opcional, el cilindro adaptará automáticamente su fuerza a la nueva longitud máxima. Ahora tiene un solo cilindro para todas sus aplicaciones, incluyendo la restauración del habitáculo de un lado a otro del vehículo.



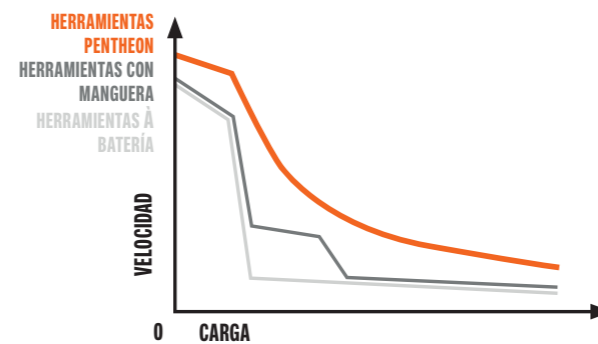
Puntero láser integrado en el cabezal del cilindro.

- Marca el lugar exacto en el que el cilindro tocará el objeto después de la extensión. Permite un primer posicionamiento correcto, lo que ahorra tiempo y es más seguro para el paciente.



Velocidad inigualable y máximo control

- Las herramientas de rescate más rápidas del mercado gracias a la tecnología de maximización continua de la velocidad. Con mando de control con dos modos para un control de velocidad superior.



Descubra todas las características y beneficios de la Serie Pentheon de Holmatro en holmatro.com/pentheon

CILINDROS PENTHEON - PISTÓN SIMPLE



PRA40

especificaciones	PTR50	PRA50
n.º artículo (excluida la batería)	151.002.436	151.002.437
fuerza de separación	kN/t 136 / 13.9	136 / 13.9
recorrido de separación	mm 215	407
longitud retraído/extendido	mm 385 / 600	578 / 985
peso, listo para su uso (batería incluida)	kg 14.1	18.2
iluminación integrada/puntero láser	√ / √	√ / √

Pentheon - Baterías, cargadores y cables (ver página 57)

Extensión de cilindro inteligente

- Cuando conecte el tubo de extensión opcional, el cilindro adaptará automáticamente su fuerza a la nueva longitud máxima. Ahora tiene un solo cilindro para todas sus aplicaciones, incluyendo la restauración del habitáculo de un lado a otro del vehículo.



Asa de sujeción doble.

- Para facilitar la colocación de la herramienta a ambos lados del coche y dentro del coche, donde el espacio es limitado.
- Está hecha de un polímero sintético de alto grado: un material extremadamente resistente y elástico que siempre vuelve a su forma original. ¡A prueba de daños!



Gestión sencilla de baterías

- ¡Deje de intercambiar baterías! Holmatro presenta la carga integrada en la herramienta. La batería que está en la herramienta siempre tiene prioridad sobre la que está en el cargador. Cargue hasta 3 baterías simultáneamente y hasta 6 baterías sin ningún tipo de gestión.



Descubra todas las características y beneficios de la Serie Pentheon de Holmatro en holmatro.com/pentheon

CILINDROS CORE - TELESCÓPICOS



TR 5350 LP

especificaciones	TR 5340 LP	TR 5350 LP	TR 5370 LP
n.º artículo	150.032.102	150.032.101	150.032.100
EN 13204	TR217/150-101/ 125-9.2	TR217/375-101/ 350-14.6	TR231/450-111/ 425-16.9
NFPA 1936	√	√	√
fuerza de separación primer pistón	kN/t 217 / 22,1	217 / 22,1	231 / 23,6
fuerza de separación segundo pistón	kN/t 101 / 10,3	101 / 10,3	111 / 11,3
recorrido de separación primer pistón	mm 150	375	450
recorrido de separación segundo pistón	mm 125	350	425
recorrido de separación (total)	mm 275	725	875
tipo de pistón	telescópico	telescópico	telescópico
longitud en posición replegada/extendida	mm 335 / 610	560 / 1285	635 / 1510
peso, listo para su uso	kg 9,2	14,6	16,9
válvula de velocidad / luz integrada / puntero láser	√ / √ / √	√ / √ / √	√ / √ / √

Puntero láser integrado – patente en trámite

-Para ayudarle a dar en el punto correcto a la primera, lo que ahorra tiempo y es más seguro para el paciente.



CILINDROS CORE - PISTÓN SIMPLE Y DOBLE



RA 5332

especificaciones	RA 5315 CL	RA 5321	RA 5331	RA 5322	RA 5332
n.º artículo	150.032.121	151.000.389	151.000.391	151.000.388	151.000.390
EN 13204	R100/400-9.8	R150/250-10.7	R150/340-12.5	R150/500-15.8	R150/680-19.3
NFPA 1936	√	√	√	√	√
fuerza de separación en el recorrido completo	kN/t 100 / 10,2	150 / 15,3	150 / 15,3	150 / 15,3	150 / 15,3
recorrido de separación (total)	mm 400	--	--	--	--
recorrido de separación / tracción	mm --	250	340	500	680
fuerza de tracción en el recorrido completo	kN/t --	28 / 2,9	28 / 2,9	28 / 2,9	28 / 2,9
tipo de pistón	simple	simple	simple	doble	doble
longitud en posición replegada/extendida	mm 567 / 967	515 / 765	615 / 955	750 / 1.250	950 / 1.630
peso, listo para su uso	kg 9,8	10,7	12,5	15,8	19,3
válvula de velocidad / luz integrada	√ / --	-- / √	-- / √	-- / √	-- / √

Bandas protectoras en la carcasa

-Evitan que la herramienta se dañe al ponerla en el suelo.



CILINDROS - ACCESORIOS



accessories			for model	n.º artículo
1	Tubo de extensión TRE04	220 mm	PTR40 PTR50 PRA40 PRA50	151.001.771
2	Tubo de extensión TRE05	440 mm	PTR40 PTR50 PRA40 PRA50	151.001.902
3	Tubo de extensión TRE 01	250 mm	TR 5340 LP	150.182.337
4	Tubo de extensión TRE 02	450 mm	TR 5340 LP	150.182.336
5	Tubo de extensión RAE 05	330 mm	RA 5321 RA 5331	150.006.372
6	Tubo de extensión RAE 06	500 mm	RA 5321 RA 5331	150.006.204
7	Pieza de cuña RWP 01		RA 5321 RA 5322 RA 5331 RA 5332	150.181.324
8	Punta cónica RTC 01		RA 5321 RA 5322 RA 5331 RA 5332	150.181.325
9	Placa base RBP 01		RA 5321 RA 5322 RA 5331 RA 5332	150.181.326
10	Accesorios de tracción, conjunto PAS 08		RA 5321 RA 5322 RA 5331 RA 5332	150.582.281
11a	Cadenas de tracción, conjunto PCS 01		RA 5321 RA 5331	150.582.152
11b	Conjunto de cadena de tracción en estuche PCS 02		RA 5322 RA 5332	150.582.021

Soporte de cilindro HRS 22 (NCT) (ver página 54)
 Conjunto de soportes de cilindro XRS01 (ver página 54)

11b



HERRAMIENTA DE ENTRADA FORZADA T1



T1

especificaciones		T1
n.º artículo		151.001.787
distancia de separación	mm	128
máx. fuerza de separación	kN/t	33 / 3,4
fuerza de separación mín.: 25 mm desde la punta	kN/t	26 / 2,7
máx. apertura de corte	mm	29
fuerza de corte teórica	kN/t	139 / 14,2
barra redonda (S235)	mm	18
peso, listo para su uso	kg	7,7

Herramienta multifunción

- La T1 puede martillar, cortar, separar, levantar, calzar y usarse como ariete. De esta forma, siempre tendrás la herramienta adecuada para cada trabajo.



- La cuña es desmontable, con lo que no hace falta una segunda persona o herramienta para crear el primer hueco.

- Al disponer de todas estas funciones en una sola herramienta, ahorrarás además peso y espacio en tu vehículo.

- La T1 es una herramienta autónoma, por lo que no necesitarás pilas ni una bomba externa.

Bomba de dos fases

- La transmisión de gran potencia significa que 30 kg de fuerza manual en la varilla de la bomba te proporcionan hasta 14,2 toneladas de fuerza hidráulica de corte y hasta 3,4 toneladas de fuerza hidráulica de separación.

- Necesitarás menos energía y esfuerzo para respirar, en comparación con las herramientas tradicionales.



Cuchillas de corte y diseño de mordaza optimizados

- La T1 puede cortar fácilmente barras de refuerzo, cadenas y candados.

- Puede cortar barras redondas de hasta 16 mm de diámetro (S235)

- Puedes sustituir fácilmente las cuchillas de corte cuando estén dañadas



Puntas de separación

- Para abrir puertas pesadas de forma controlada.

- La función de retención de carga hace que la herramienta sea adecuada para la elevación normal y progresiva.

- También puedes utilizar las puntas de separación para crear espacio en los vehículos.



ABREPUERTAS



HDO 100

Conjunto de abrepuertas		HDO 100 - 2'
n.º artículo		150.062.213
máx. fuerza de empuje	kN / t	100 / 10.2
recorrido	mm	130
Abrepuertas de peso, listo para usar	kg	6.7

*) Con conexión de manguera y asa giratorias, bomba manual y manguera, suministrada en caja sintética de transporte/almacenamiento;
 **) HDO 100 también está disponible como una única herramienta en una caja sintética de transporte/almacenamiento, art. n.º 150.062.007



ABREPUERTAS

cilindro de puerta		DR 200
n.º artículo		151.001.486
fuerza de separación sobre la carrera completa	kN / t	71 / 7.2
longitud cerrado	mm	597
recorrido de separación	mm	300
longitud extendido	mm	897
peso, listo para su uso	kg	7.6



DR 200



cilindro de puerta		GDR200EVO3
n.º artículo		151.001.492
fuerza de separación sobre la carrera completa	kN / t	71 / 7.2
longitud cerrado	mm	728
recorrido de separación	mm	300
longitud extendido	mm	1.028
peso, listo para su uso	kg	13.4

GDR 200 EVO 3



accesorios requeridos (GDR 200 EVO 3)		n.º artículo
1	Batería BPA 286 (6.0 Ah)	151.000.307
accesorios (GDR 200 EVO 3)		n.º artículo
2	Cargador de batería BCH1 (220 - 240 V CA)	150.182.208
	Cargador de batería BCH2 (100 - 120 V CA)	150.182.209
	Cargador de batería para coche BCH3, 12-24 V CC	150.182.286
3	Conector para enchufar a la red eléctrica BMC1 (220 - 240 V CA)	150.182.206
	Conector para enchufar a la red eléctrica BMC2 (100 - 120 V CA)	150.182.207
4	Bolsa de batería	150.182.214
5	Arnés de transporte / mochila	150.553.115





Diseñado para ahorrar peso y espacio en el camión

- Un único sistema para todas las operaciones de apuntalamiento
- Puede construir cualquier aplicación con un sistema de tan solo seis puntales distintos
- Construya longitudes de hasta 5,2 m con solo cinco puntales diferentes
- No se requieren extensiones fijas de longitud, porque cada uno de los puntales funciona también como tubo de extensión

Montaje rápido y sencillo

- Cada uno de los puntales se puede acoplar a otro gracias al acoplador Trident patentado
- Los accesorios encajan en los dos extremos de todos los puntales
- No se necesitan mediciones precisas – Dos puntales conectados proporcionarán el doble del recorrido del pistón

Máxima seguridad

- Se permite cualquier combinación de puntales, ya que son seguras – El acoplador patentado Trident le permite únicamente conectar dos puntales como máximo
- Los puntales más resistentes del mercado – Sometidos a rigurosas pruebas en múltiples escenarios
- Holmatro ha diseñado OmniShore de acuerdo con los criterios de prueba utilizados por el Subgrupo de Estructuras de Búsqueda y Rescate Urbano de la FEMA para evaluar apuntalamientos de tipo similar

OmniLock: control total con menos personal

- No hace falta tener a alguien cerca de una carga en movimiento – Controle y maneje los puntales OmniLock a distancia
- La seguridad del 'Auto-follow' – El OmniLock sigue y bloquea automáticamente una carga en ambos sentidos
- Menos necesidad de personal – Maneje varios puntales OmniLock al mismo tiempo con el control inalámbrico



CONFIGURE AHORA SU NUEVO SISTEMA DE APUNTALAMIENTO PARA RESCATE

El configurador OmniShore es una herramienta en línea fácil de usar que le guiará en el proceso de selección de los kits que se adapten a sus necesidades. Descubra qué aplicaciones se pueden crear con su configuración personal y comience su experiencia con OmniShore.

KITS PARA APUNTALAMIENTO DE ZANJAS

Apuntalamiento básico de zanjas – Kit neumático

- Para zanjas pequeñas, zanjas intermedias y para apuntalamiento de puntos básicos
- Con kits de expansión también aptos para zanjas en T, estabilización de vehículos, para elevar cargas y para rescate en altura

Apuntalamiento avanzado de zanjas – Kit neumático

- Para zanjas grandes y apuntalamiento de puntos básicos
- Con kits de expansión también aptos para zanjas en T, zanjas en L, estabilización de vehículos, para elevar cargas y para rescate en altura



Apuntalamiento básico de zanjas – Kit OmniLock

- Para zanjas pequeñas, zanjas intermedias y para apuntalamiento de puntos básicos
- Con kits de expansión también aptos para zanjas en T, estabilización de vehículos, para elevar cargas y para rescate en altura
- OmniLock sigue y bloquea automáticamente una carga en ambos sentidos

Apuntalamiento avanzado de zanjas – Kit OmniLock

- Para zanjas grandes y apuntalamiento de puntos básicos
- Con kits de expansión también aptos para zanjas en T, zanjas en L, estabilización de vehículos, para elevar cargas y para rescate en altura
- OmniLock sigue y bloquea automáticamente una carga en ambos sentidos

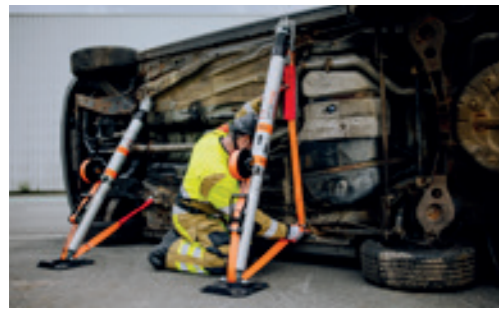
Apuntalamiento básico de zanjas		NEUMÁTICO
Kit neumático T-PS1 n.º art.: 151.004.159		
descripción	cantidad	
Puntal P40	4x	
Puntal P30	4x	
Puntal P20	2x	
Puntal M10	4x	
Martillo de apuntalamiento RS15	2x	
Base giratoria BPL10	18x	

Apuntalamiento avanzado de zanjas		NEUMÁTICO
Kit neumático AT-PS1 n.º art.: 151.004.161		
descripción	cantidad	
Puntal P60	2x	
Puntal P40	8x	
Puntal P30	8x	
Puntal P20	4x	
Puntal M10	6x	
Martillo de apuntalamiento RS15	4x	
Base giratoria BPL10	36x	

Apuntalamiento básico de zanjas		OMNILOCK
Kit OmniLock T-OS1 n.º art.: 151.004.160		
descripción	cantidad	
Puntal P40OL	4x	
Puntal P30OL	4x	
Puntal P20OL	2x	
Puntal M10	4x	
Martillo de apuntalamiento RS15	2x	
Base giratoria BPL10	18x	

Apuntalamiento avanzado de zanjas		OMNILOCK
Kit OmniLock AT-OS1 n.º art.: 151.004.162		
descripción	cantidad	
Puntal P60OL	2x	
Puntal P40OL	8x	
Puntal P30OL	8x	
Puntal P20OL	4x	
Puntal M10	6x	
Martillo de apuntalamiento RS15	4x	
Base giratoria BPL10	36x	

KITS PARA APUNTALAMIENTO DE VEHÍCULOS Y ESTRUCTURAS



Apuntalamiento básico de vehículos y estructuras		NEUMÁTICO
Kit neumático VS-PS1 n.º art.: 151.004.155		
descripción	cantidad	
Puntal P40	2x	
Puntal P30	2x	
Puntal M10	2x	
Base giratoria con anillo en D BPL11A	2x	
Cabezal multitusos HPL140	2x	
Base giratoria BPL10	2x	
Adaptador de cadena HPL110	2x	
Cadena CWH60	1x	
Martillo de apuntalamiento RS15	2x	
Cinta con trinquete RBL80	3x	

Apuntalamiento básico de vehículos y estructuras – Kit neumático
 - Para la estabilización de vehículos y el apuntalamiento de puntos básicos
 - Con kits de expansión también aptos para elevar cargas y para rescate en altura



Apuntalamiento avanzado de vehículos y estructuras		NEUMÁTICO
Kit neumático AVS-PS1 n.º art.: 151.004.157		
descripción	cantidad	
Zapata mural para raker RR150	6x	
Puntal P60	4x	
Puntal P40	4x	
Puntal P30	2x	
Puntal M10	2x	
Abrazadera CLA90	10x	
Base giratoria con anillo en D BPL11A	4x	
Cabezal multitusos HPL140	4x	
Base giratoria BPL10	8x	
Limitador de tracción PRS90	4x	
Pin para zapata mural para raker RRP01	4x	
Adaptador de cadena HPL110	2x	
Cadena CWH60	1x	
Martillo de apuntalamiento RS15	2x	
Cinta con trinquete RBL80	8x	

Apuntalamiento avanzado de vehículos y estructuras – Kit neumático
 - Para la estabilización de vehículos, soluciones múltiples de apuntalamiento estructural y pequeñas zanjas
 - Con kits de expansión también aptos para soluciones más complejas de apuntalamiento estructural, para elevar cargas y para rescate en altura



KITS PARA APUNTALAMIENTO DE VEHÍCULOS Y ESTRUCTURAS



Apuntalamiento básico de vehículos y estructuras		OMNILOCK
Kit OmniLock VS-OS1 n.º art.: 151.004.156		
descripción	cantidad	
Puntal OmniLock P40OL	2x	
Puntal OmniLock P30OL	2x	
Puntal M10	2x	
Base giratoria con anillo en D BPL11A	2x	
Cabezal multitusos HPL140	2x	
Base giratoria BPL10	2x	
Adaptador de cadena HPL110	2x	
Cadena CWH60	1x	
Martillo de apuntalamiento RS15	2x	
Cinta con trinquete RBL80	3x	

Apuntalamiento básico de vehículos y estructuras – Kit OmniLock
 - Para la estabilización de vehículos y el apuntalamiento de puntos básicos
 - Con kits de expansión también aptos para elevar cargas y para rescate en altura
 - OmniLock sigue y bloquea automáticamente una carga en ambos sentidos

Apuntalamiento avanzado de vehículos y estructuras		NEUMÁTICO/OMNILOCK
Kit neumático/OmniLock AVS-POS1 n.º art.: 151.004.158		
descripción	cantidad	
Zapata mural para raker RR150	6x	
Puntal OmniLock P60OL	2x	
Puntal P60	2x	
Puntal OmniLock P40OL	2x	
Puntal P40	2x	
Puntal OmniLock P30OL	2x	
Puntal M10	2x	
Abrazadera CLA90	10x	
Base giratoria con anillo en D BPL11A	4x	
Cabezal multitusos HPL140	4x	
Base giratoria BPL10	8x	
Limitador de tracción PRS90	4x	
Pin para zapata mural para raker RRP01	4x	
Adaptador de cadena HPL110	2x	
Cadena CWH60	1x	
Martillo de apuntalamiento RS15	2x	
Cinta con trinquete RBL80	8x	

Apuntalamiento avanzado de vehículos y estructuras – Kit neumático/OmniLock
 - Para la estabilización de vehículos, soluciones múltiples de apuntalamiento estructural y pequeñas zanjas
 - Con kits de expansión también aptos para soluciones más complejas de apuntalamiento estructural, para elevar cargas y para rescate en altura
 - OmniLock sigue y bloquea automáticamente una carga en ambos sentidos



ELEMENTOS DE ACCIONAMIENTO



Material multifunción

El sistema OmniShore se ha diseñado para hacer más con menos:

- Utilice la batería y el cargador de la unidad de alimentación en todas las herramientas Pentheon de Holmatro

- Utilice la unidad de control, el reductor de presión y las mangueras de aire para puntales neumáticos también para operar los cojines de aire (HLB y HSB) de Holmatro

- Utilice la bomba manual para operación de los puntales hidráulicos y también para otras herramientas Holmatro de acción simple

OmniLock Drive			
OmniLock Drive OL02 n.º art.: 151.002.361		Batería BPA287 n.º art.: 151.000.583	
Unidad de alimentación PS01 n.º art.: 151.002.244		Cargador de batería Consulte la página 57 para ver los distintos modelos	
		Control inalámbrico WLC50 n.º art.: 151.004.101	



Kit de controlador neumático PNCS1 n.º art.: 151.004.165		
descripción	cantidad	
Unidad de control HTC12	1x	
Reductor de presión PRV 12	1x	

Bombona de aire	
300 bares, 6 litros	
n.º art.: 350.581.096	

Kit de mangueras neumáticas de 10 m PHS2 n.º art.: 151.004.167		
descripción	cantidad	
Manguera de aire AH 10 B	1x	
Manguera de aire AH 10 O	1x	
Manguera de aire AH 10 Y	1x	
Manguera de cierre SOH 12	3x	

Kit de mangueras neumáticas de 5 m PHS1 n.º art.: 151.004.166		
descripción	cantidad	
Manguera de aire AH 5 B	1x	
Manguera de aire AH 5 O	1x	
Manguera de aire AH 5 Y	1x	
Manguera de cierre SOH 12	3x	

KITS DE EXPANSIÓN



Kit de elevación hidráulica - bomba manual HLHS1 n.º art.: 151.004.164		
descripción	cantidad	
Bomba manual PA 09 H 2 S 12	2x	
Puntal H20	2x	
Base giratoria con anillo en D BPL11A	2x	
Cabezal multitusos HPL140	2x	
Adaptador de cadena HPL110	2x	
Cadena CWH60	1x	
Cinta con trinquete RBL80	3x	

Kit de placas para clavos NPS1 n.º art.: 151.004.168		
descripción	cantidad	
Placa para clavos CLA90N	8x	

Kit de bloqueo de movimientos para puntales STBS1 n.º art.: 151.004.169		
descripción	cantidad	
Puntal P60	5x	
Abrazadera CLA90	6x	
Limitador de tracción PRS90	4x	

Kit de rieles para zanjas WS1 n.º art.: 151.004.170		
descripción	cantidad	
Zapata mural para zanja WR01	6x	

Kit de accesorios para monopié MAS1 n.º art.: 151.004.171		
descripción	cantidad	
Base giratoria con anillo en D BPL11A	1x	
Cabezal monopié POD01	1x	

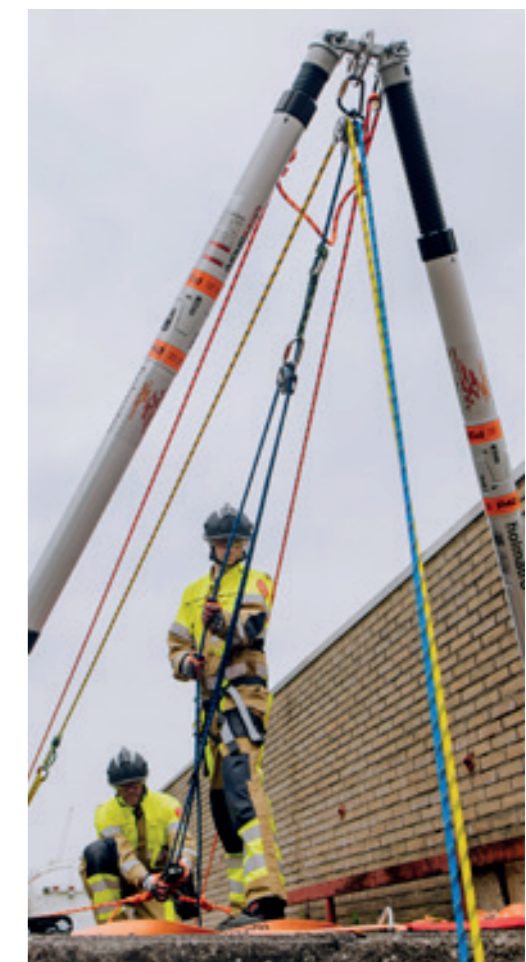
Kit de accesorios para bípode BAS1 n.º art.: 151.004.172		
descripción	cantidad	
Base bípode BPL12	2x	
Cabezal bípode POD02	1x	

Kit de accesorios para trípode TAS1 n.º art.: 151.004.173		
descripción	cantidad	
Base giratoria con anillo en D BPL11A	1x	
Base bípode BPL12	2x	
Cabezal monopié POD01	1x	
Cabezal bípode POD02	1x	



Elevación hidráulica

Todos los kits OmniShore y OmniLock pueden combinarse con un kit de elevación hidráulica con bomba manual para la elevación de estructuras y vehículos.



Alta direccionalidad

Todos los kits OmniShore y OmniLock pueden combinarse con un kit monopié, bípode o trípode para construir alta direccionalidad para aplicaciones de rescate con cuerda.

PUNTALES OMNISHORE



H20, P60, P40, P30, P20 y M10

Todos los kits están disponibles también con puntales OmniLock.

puntales neumáticos - 6 kN/0,6 t									
modelo	n.º art.	sistema de bloqueo	recorrido mm	longitud replegado en mm	longitud extendido en mm	peso kg	dimensiones mm		
P20	151.001.606	contratuercas	215	560	775	6,7	560 x 100 x 100		
P30	151.002.159	contratuercas	395	760	1155	8,8	760 x 100 x 100		
P40	151.002.023	contratuercas	595	1055	1650	11,9	1055 x 100 x 100		
P60	151.002.160	contratuercas	1030	1620	2650	18	1620 x 100 x 100		
puntales eléctricos OmniLock - 6 kN/0,6 t									
modelo	n.º art.	sistema de bloqueo	recorrido mm	longitud replegado en mm	longitud extendido en mm	peso kg	dimensiones mm		
P20OL	151.004.141	tuerca OmniLock	215	560	775	8,4	560 x 121 x 133		
P30OL	151.004.142	tuerca OmniLock	395	760	1155	10,5	760 x 121 x 133		
P40OL	151.004.143	tuerca OmniLock	595	1055	1650	13,6	1055 x 121 x 133		
P60OL	151.004.144	tuerca OmniLock	1030	1620	2650	19,7	1620 x 121 x 133		
puntal con cilindro hidráulico - 100 kN/10,2 t									
modelo	n.º art.	sistema de bloqueo	recorrido de separación total mm	recorrido mecánico mm	recorrido hidráulico mm	longitud replegado en mm	longitud extendido en mm	peso kg	dimensiones mm
H20	151.002.166	contratuercas	540	270	270	613	1153	11,4	613 x 100 x 171
puntal mecánico									
modelo	n.º art.	sistema de bloqueo	recorrido de separación total mm	recorrido primer pistón mm	recorrido segundo pistón mm	longitud replegado en mm	longitud extendido en mm	peso kg	dimensiones mm
M10	151.001.601	rosca	179	85	94	286	466	3,6	286 x 97 x 97

Diseño fácil de usar

- Equipo ligero y fácil de transportar
- Sin riesgo de caída del pistón: cada puntal tiene un tope interno
- Giro suave de la tuerca - La ranura que hay en todos los pistones sirve como salida para evacuar la suciedad
- Apriete sencillo de la contratuercas - Los puntales tienen ranuras para el martillo de apuntalamiento

Mecanismo de bloqueo automático

- Conecte y desconecte los accesorios en pocos segundos
- Sin partes sobresalientes - Al ras con el marco del puntal

Etiquetas informativas claras

- Resumen con todas las combinaciones de puntales posibles, las longitudes correspondientes y límites de carga de trabajo
- Código QR con enlace a manuales actualizados y tablas de datos

ACCESORIOS OMNISHORE



OmniLock Drive				
Tuerca OmniLock OL01				
n.º art.: 151.002.355				
Bases				
Base rígida BPL30		Base giratoria BPL10		Base de cinta con trinquete R24
n.º art.: 151.002.229		n.º art.: 151.002.194		n.º art.: 151.002.332
Base giratoria con anillo en D BPL11A		Base bípode BPL12		
n.º art.: 151.002.213		n.º art.: 151.002.365		
Bloque para zanja en L TRB01		Bloque de anclaje TRB02		
n.º art.: 151.002.344		n.º art.: 151.002.288		
Cabezales				
Soporte para viga HPL120		Cabezal multitosos HPL140		Cabezal bípode POD02
n.º art.: 151.002.312		n.º art.: 151.004.176		n.º art.: 151.002.444
Conector plano HPL130		Cabezal monopié POD01		Cabezal trípode POD03
n.º art.: 151.002.292		n.º art.: 151.002.445		n.º art.: 151.002.443
Adaptador de cadena HPL110				
n.º art.: 151.004.154				
Rieles				
Zapata mural para raker RR150		Pin para zapata mural para raker RRP01		Zapata mural para zanja WR01
1654 x 207 x 62 mm n.º art.: 151.002.296		207 x 44 x 30 mm n.º art.: 151.002.501		2111 x 243 x 90 mm n.º art.: 151.004.140
Abrazaderas				
Abrazadera CLA90		Placa para clavos CLA90N		Abrazadera triple CLA90C
n.º art.: 151.002.301		n.º art.: 151.002.302		n.º art.: 151.002.494
				Limitador de tracción PRS90
				n.º art.: 151.004.117
Herramientas de ayuda				
Correa de transporte CST90		Indicador de carga LSE01		Ganchos de amarre TDK60
n.º art.: 151.002.330		n.º art.: 151.002.319		n.º art.: 151.002.314
Cinta con trinquete RBL80		Cadena CWH60		Clavo para tierra HEN100
n.º art.: 151.002.326		n.º art.: 151.002.313		1025 x 52 x 52 mm n.º art.: 151.004.139
Martillo de apuntalamiento RS15		Llave de tuercas MNW80		
n.º art.: 151.004.109		580 x 141 x 48 mm n.º art.: 151.002.325		

HERRAMIENTAS DE ASISTENCIA DE RESCATE

puntal en V		
n.º artículo		150.062.158
carga axial máx.	kN/t	16 / 1,6
longitud cerrado	mm	1080
número de puntos de ajuste en recorrido		24
distancia entre puntos	mm	30
recorrido total	mm	720
longitud extendido	mm	1800
peso	kg	7,9

- Puntal de estabilización de vehículos con cabezal, placa base y cinta tensora con gancho y mecanismo de trinquete integrados.
- Solución todo en uno, sin partes sueltas que puedan perderse.
- Listo para su uso inmediato.
- Sistema exclusivo de autobloqueo.
- Rápida instalación, en solo 15 segundos



V-Strut

bloques y cuñas Juego A	
n.º artículo : 150.562.010	
descripción	contenido
Bloques escalonados	2x
Cuñas pequeñas	2x
Cuñas grandes	2x



Set A

bloques y cuñas Juego B	
n.º artículo : 150.562.004	
descripción	contenido
Bloques bajos	2x
Bloques medios	2x
Bloques altos	2x
Cuñas pequeñas	2x
Cuñas grandes	2x



Set B

- Fabricados con polietileno reciclado, resistentes al agua y al aceite. Prácticamente indestructibles, mayor durabilidad que la madera.
- Perfil de encaje antideslizante.

COJINES DE ELEVACIÓN HLB



HLB 16, 21, 31, 38

cojines de elevación - presión de trabajo máx. 12 bar					
modelo	n.º artículo	máx. fuerza efectiva de elevación kN/t	máx. altura inflado mm	dimensiones (L x An x Al) mm	peso kg
HLB 2	350.321.021	21 / 2,1	94	200 x 160 x 22	0,7
HLB 6	350.321.022	55 / 5,6	141	285 x 245 x 22	1,6
HLB 8	350.321.023	82 / 8,4	179	335 x 295 x 22	2,1
HLB 11	350.321.025	110 / 11,2	207	403 x 325 x 25	3,2
HLB 16	350.321.026	155 / 15,8	236	467 x 390 x 25	4,5
HLB 21	350.321.027	210 / 21,4	266	517 x 440 x 25	5,6
HLB 31	350.321.028	306 / 31,2	321	608 x 530 x 27	8,6
HLB 38	350.321.030	370 / 37,7	352	662 x 585 x 27	10
HLB 53	350.321.031	520 / 53	411	767 x 690 x 27	15
HLB 63	350.321.032	620 / 63,2	456	827 x 750 x 27	17
HLB 85	350.321.034	855/87,2	550	948 x 870 x 27	23
HLB 96	350.321.033	940 / 95,9	565	987 x 910 x 27	25



COJINES DE ELEVACIÓN HSB



HSB 92, 74, 40, 27

stack bags - presión de trabajo máx. 12 bar					
modelo	n.º artículo	máx. fuerza efectiva de elevación kN/t	máx. altura inflado mm	dimensiones (L x An x Al) mm	peso kg
HSB27	151.000.948	265 / 27	170	520 x 520 x 27	9,2
HSB40	151.000.949	388 / 39,6	170	620 x 620 x 27	13
HSB74	151.000.950	724 / 73,8	170	840 x 840 x 27	23,8
HSB92	151.000.951	904 / 92,2	170	920 x 920 x 27	28



COJINES DE ELEVACIÓN - ACCESORIOS

mangueras de aire					
elem.	descripción	longitud	nº de artículo	HLB	HSB
1	Manguera de aire AH 5 Y	5 m	350.570.022	√	√
2	Manguera de aire AH 5 B	5 m	350.570.023	√	√
3	Manguera de aire AH 5 O	5 m	350.570.030	√	√
4	Manguera de aire AH 10 Y	10 m	350.570.027	√	√
5	Manguera de aire AH 10 B	10 m	350.570.026	√	√
6	Manguera de aire AH 10 O	10 m	350.570.031	√	√

accesorios				
elem.	descripción	nº de artículo	HLB	HSB
7	Unidad de control HDC 12	350.182.095	√	√
8	Unidad de control HTC12	151.002.137	√	√
9	Reductor de presión PRV 12	350.182.100	√	√
10	Pieza de conexión	350.582.430	√	√
11	Juego de control de aire ACS 12	350.182.125	√	√
12	Manguera de cierre SOH 12	350.182.096	√	√
13	Bombona de aire de 300 bares	350.581.096	√	√
14	Juego de armellas (2 piezas) **	350.182.129	√	--
15	Conjunto de adaptadores de aire AAS 12	151.000.223	√	√
16	Juego de zapatas deslizantes (3 piezas) *	151.000.180	√	--
17	Conjunto de correas de sujeción (4 piezas)	151.001.194	--	√

* Estándar para los modelos de HLB 11 en adelante
 ** Opcional para los modelos de HLB 31 en adelante



CILINDROS Y CUÑAS

cilindros de aluminio	HLJ 50 A 6	HLJ 50 A 10
n.º artículo	150.112.060	150.112.059
capacidad de elevación kN/t	510 / 52	510 / 52
alt. de construcción mm	150	196
recorrido mm	61	104
peso, listo para su uso kg	7,0	8,7



cilindro de uña	TJ 3610
n.º artículo	150.012.049
máx. capacidad en la silleta kN/t	118 / 12
máx. capacidad en la uña kN/t	98 / 10
altura elevación / recorrido pistón mm	250
alt. de construcción mm	448
altura mín. inserción uña mm	56
peso, listo para su uso kg	20,5



TJ 3610



cuña	PW 5624
n.º artículo	150.062.228
funcionamiento	CORE
altura mín. inserción mm	6
máx. altura de elevación mm	51
máx. fuerza de separación kN/t	235 / 24
peso, listo para su uso kg	9,2
iluminación integrada	--



-Crea espacio para el separador o el cojín de elevación de alta presión



PW 5624

DIVERSAS HERRAMIENTAS DE RESCATE

picador de hormigón	CC 23
n.º artículo	150.012.295
máx. apertura mm	230
máx. fuerza de empuje kN/t	113 / 11,5
forma de la punta	puntiaguda
peso, listo para su uso kg	19,1



CC 23

- Alta resistencia: diseñadas para romper rápidamente piezas grandes y gruesas de hormigón.
- Reducción de polvo: permiten una visión clara de la escena del rescate.
- Sin vibraciones: impiden el riesgo de derrumbe secundario
- Ideales para usar en combinación con la minicizalla para cortar barras de armadura.
- Más silenciosas que el uso de la sierra de rescate: solo la bomba produce sonido.



Una combinación perfecta: picar hormigón con el CC 23 y cortar barras de armadura con la minicizalla CU 4007 C o la SMC 5006

- Diseñadas para las tareas más duras.
- El picador apenas genera polvo.

minicizalla HMC 8 U - de una sola acción		n.º artículo
1	codo de giro de 360º y tramo de manguera de 30 cm; en caja sintética	150.012.027
2	con codo de giro de 360º y bomba manual PA 04 H 2 S montada con manguera de 2 m; en caja sintética	150.142.070
máx. fuerza de corte kN/t		79 / 8,1
profundidad / anchura con mordaza mm		40 / 40
peso, listo para su uso kg		3,0

1



2



HERRAMIENTAS DE ASISTENCIA DE RESCATE

soporte de cilindro	HRS 22	HRS 22 NCT
n.º artículo	150.181.011	150.003.105
carga máx.	kN/t 235 / 24	235 / 24
peso	kg 7,7	14,9

- Adecuado para todos los umbrales de puerta: HRS 22 NCT para los umbrales de puerta y pilares B más anchos de los nuevos modelos de coches.
- Varias barras de colocación para diferentes ángulos de uso del cilindro.
- Versión NCT con dientes de agarre y barras perfiladas para evitar la inclinación del cilindro.



HRS 22 NCT



HRS 22

juego de soporte de cilindro para restauración del habitáculo	XRS01
n.º artículo	151.001.164
carga máx.	kN/t 98.1 / 10
peso	kg 12.5



XRS 01



puesto de herramientas	
n.º artículo	150.182.044
dimensiones (L x An)	cm 250 x 200
peso	kg 3,7

- Duraderos, de poliéster recubierto de PVC resistente al agua y la suciedad.
- Plegables, muy fáciles de transportar y almacenar.



HERRAMIENTAS DE ASISTENCIA DE RESCATE

protector de airbag Secunet III	
n.º artículo	350.182.089
peso	g 800

- Fácil de instalar, en segundos.
- Para todos los automóviles de pasajeros, furgonetas modernas, vehículos de transporte pesado y autobuses.
- En caja de almacenaje sintética con soporte de montaje en la pared.



cubierta de protección contra los bordes afilados SEP 5			
n.º artículo			150.581.676
	dimensiones cm	peso kg	contenido
funda con Velcro	26 x 30	0.18	2x
manta con imanes	60 x 60	0.52	2x
	150 x 60	1.20	1x

- Poliéster ignífugo, duradero, resistente al agua.
- Mantas con imanes para fijación instantánea al vehículo.
- Lavable (los imanes son extraíbles).



escudo de protección	
n.º artículo	150.182.045
dimensiones (L x An)	mm 900 x 500
peso	kg 2,9

- Garantiza una seguridad óptima para la víctima.
- Fabricado en PVC grueso y a la vez flexible.
- Transparente para el control continuo de la víctima.
- Con 4 asas para sujetar en cualquier posición.



HERRAMIENTAS DE ASISTENCIA DE RESCATE

Glass-Master

n.º artículo	150.182.060
peso	kg 1,0

-Para serrar parabrisas laminados. Incluye punzón rompecristales y pinzas de sujeción



Punzón rompecristales

n.º artículo	980.005.045
peso	g 55

-Para romper rápidamente las ventanillas de un coche en caso de emergencia.

bolsa portaherramientas de rescate

n.º artículo	150.182.155
consistente en:	válvula para desinflar la llanta, cortacinturones, herramientas de despanelado, punzón rompecristales, cinta métrica flexible, rotulador, miniinterna LED, multi-cutter, correa para cintura y pierna



guantes de rescate

n.º artículo	tamaño	n.º artículo	tamaño
590.000.514	6 / XS	590.000.518	10 / XL
590.000.515	7 / S	590.000.694	11 / 2XL
590.000.516	8 / M	590.000.695	12 / 3XL
590.000.517	9 / L		



PENTHEON - BATERÍAS, CARGADORES Y CABLES



accesorios requeridos		n.º artículo
1	Batería PBPA287 (6,0 Ah)	151.000.583
accesorios		n.º artículo
2	Cargador de batería PBCH1 (CA-EU)	151.000.629
	Cargador de batería PBCH2 (CA-US)	151.000.742
	Cargador de batería PBCH3 (CC)	151.000.632
	Cargador de batería PBCH4 (CA-JP)	151.000.630
	Cargador de batería PBCH5 (CA-UK)	151.000.631
	Cargador de batería PBCH6 (CA-KR)	151.001.209
	Cargador de batería PBCH7 (CA-CN)	151.001.518
	Cargador de batería PBCH8 (CA-IN)	151.001.519
3	Conector para red eléctrica PMC1 (EU)	151.000.633
	Conector para red eléctrica PMC2 (US)	151.000.743
	Conector para red eléctrica PMC4 (JP)	151.000.634
	Conector para red eléctrica PMC5 (UK)	151.000.635
	Conector para red eléctrica PMC6 (KR)	151.001.304
	Conector para red eléctrica PMC7 (CN)	151.001.642
	Conector para red eléctrica PMC8 (IN)	151.001.643
	Conector para red eléctrica PMC9 (AU/NZ)	151.001.826
	Conector para red eléctrica PMC10 (BR)	151.001.830
	4	Cable para diagnósticos de la herramienta PTDC1
5	Herramienta de diagnósticos de la batería PBDT1	151.000.509
6	Cable de carga en la herramienta POTC1	151.000.499
7	Cable de alimentación en cadena margarita DCPC1	151.000.503



BOMBA DE MOCHILA



Bomba de mochila GBP10EVO3

especificaciones	GBP10EVO3	
n.º artículo (excluida la batería)	151.001.496	
motor	eléctrico, alimentado por batería: 28 VDC - 700 W	
tipo de bomba	axial de 2 etapas	
número de conexiones de la herramienta	1	
capacidad del depósito de aceite	cc	635
capacidad efectiva del depósito de aceite	cc	425
peso, listo para su uso ¹⁾	kg	7.5
funcionamiento continuo	por batería	30 minutos durante extracciones normales de vehículos

¹⁾ incluidos batería, aceite hidráulico y acople

accesorios requeridos	para modelos	n.º artículo
1	Batería BPA 286 (6.0 Ah)	GBP10EVO3 151.000.307
accesorios	n.º artículo	
2	Cargador de batería BCH1 (220 - 240 V CA)	150.182.208
2	Cargador de batería BCH2 (100 - 120 V CA)	150.182.209
	Cargador de batería para coche BCH3, 12-24 V CC	150.182.286
3	Bolsa de batería	GBP10EVO3 150.182.214
4	Conector para enchufar a la red eléctrica BMC1 (220 - 240 V CA)	150.182.206
	Conector para enchufar a la red eléctrica BMC2 (100 - 120 V CA)	150.182.207

Sin emisiones

- Ideal para alimentar herramientas de rescate en espacios reducidos como túneles, trenes y edificios derrumbados.
- Más saludable para rescatistas y pacientes.

Para todo tipo de condiciones meteorológicas

- Adecuada para usar a temperaturas bajo de cero, hasta -20 ° C.
- Adecuada para usar en condiciones climáticas húmedas.



1



2

3



4

GAMA DE BOMBAS SPIDER - SR 10



SR 10 PC 1

especificaciones	SR 10 PC 1	
n.º artículo	150.152.690	
EN 13204 ¹⁾	STO	
NFPA 1936	√	
motor	gasolina: 2,1 HP - 1,6 kW	
tipo de bomba	axial de 3 etapas	
número de conexiones de la herramienta	1	
capacidad del depósito de aceite	cc	2840
peso, listo para su uso ²⁾	kg	14,5

¹⁾ EN 13204: STO = una herramienta | ²⁾ incluidos aceite hidráulico y del motor, combustible y acople

Gran capacidad de aceite hidráulico

- La bomba puede usarse con cualquier herramienta, incluso con los cilindros más grandes.

Indicador de nivel de aceite hidráulico

- Para un control rápido y fácil del nivel de aceite desde el exterior de la bomba.
- También en la SR 20 (ver página 60).



Asa de sujeción de agarre suave

- Mejor agarre.
- Diseño ergonómico para un equilibrio mejorado en el transporte: bomba más fácil de transportar.

SR 10 - accesorios	n.º artículo
Codo conector CORE	150.182.176

Tecnología de bomba de 3 etapas

- Mucho mayor flujo/velocidad en la segunda etapa para operaciones de rescate más rápidas.
- Menor flujo/velocidad en la tercera etapa para un mayor control de la herramienta.

Compacto y ligero

- Diseño ergonómico.
- Fácil de transportar.
- Fácil de almacenar.



GAMA DE BOMBAS SPIDER - SR 20



SR 20 PC 2 E

especificaciones	SR 20 PC 2	SR 20 PC 2 E	SR 20 DC 2
n.º artículo	151.000.856	151.000.857	150.152.730
EN 13204 ¹⁾	MTO	MTO	MTO
NFPA 1936	√	√	√
motor	gasolina: 3,3 HP - 2,5 kW	gasolina: 3,3 HP - 2,5 kW	eléctrico: 230 V CA - 1,8 kW - 50 Hz - 1 Ph
tipo de bomba	bomba axial de 2 x 3 etapas	bomba axial de 2 x 3 etapas	bomba axial de 3 etapas
número de conexiones de la herramienta	2	2	2
capacidad del depósito de aceite cc	4340	4340	4340
peso, listo para su uso ²⁾ kg	23,2 ²⁾	23,3 ²⁾	34,0 ³⁾

¹⁾ EN 13204: STO = una herramienta, MTO = múltiples herramientas | ²⁾ incluidos aceite hidráulico y del motor, combustible y acoples | ³⁾ incluidos aceite hidráulico y acople(s)

Tecnología de bomba de 3 etapas

- Mucho mayor flujo/velocidad en la segunda etapa para operaciones de rescate más rápidas.
- Menor flujo/velocidad en la tercera etapa para un mayor control de la herramienta.

Gran capacidad de aceite hidráulico

- La bomba puede usarse con cualquier herramienta, incluso con los cilindros más grandes (modelo STO).
- Suficiente aceite para trabajar con dos herramientas de rescate cualesquiera al mismo tiempo (modelos MTO).

Compacta y ligera

- Diseño ergonómico.
- Fácil de transportar.
- Fácil de almacenar.

Modo ECO - SR 20 PC 2 E

- Para una reducción óptima del ruido y del consumo de combustible.
- Menos ruido implica menos estrés para los pacientes y una comunicación más fácil en la intervención.
- El consumo reducido de combustible prolonga el tiempo de funcionamiento de la bomba.

SR 20 - accesorios	n.º artículo
Codo conector CORE	150.182.176

GAMA DE BOMBAS SPIDER - SR 32



SR 32 DC 2 W

especificaciones	SR 32 DC 2 W
n.º artículo	150.152.714
EN 13204 ¹⁾	MTO
NFPA 1936	√
motor	eléctrico: 230 V CA - 1,8 kW - 50 Hz - 1 Ph
tipo de bomba	bomba axial de 2 x 3 etapas
número de conexiones de la herramienta	2
longitud de las mangueras m	2 x 20
capacidad del depósito de aceite cc	4340
peso, listo para su uso ²⁾ kg	76,7 ²⁾

¹⁾ MTO = múltiples herramientas | ²⁾ incluidos aceite hidráulico y acoples

Tecnología de bomba de 3 etapas

- Mucho mayor flujo/velocidad en la segunda etapa para operaciones de rescate más rápidas.
- Menor flujo/velocidad en la tercera etapa para un mayor control de la herramienta.

Juego de ruedas plegables

- Para transporte rápido y fácil.

Manivela plegable en la devanadera

- Ahorra un valioso espacio de almacenamiento en el camión.
- Rápida y fácil de usar: las asas se despliegan y se bloquean en un solo paso.



Gran capacidad de aceite hidráulico

- Suficiente aceite para trabajar con dos herramientas cualesquiera al mismo tiempo, incluso los cilindros más grandes.

Asas de sujeción plegables

- Para un transporte fácil.
- Plegables para un almacenamiento fácil.

Indicador de nivel de aceite hidráulico

- Para un control rápido y fácil del nivel de aceite desde el exterior de la bomba.

GAMA DE BOMBAS SPIDER - SR 40/42



SR 40 PC 2

especificaciones	SR 40 PC 2	SR 42 PC 2 S
n.º artículo	150.152.715	150.152.761
EN 13204 ¹⁾	MTO	MTO
NFPA 1936	√	√
motor	gasolina: 5,5 HP - 4,1 kW	gasolina: 5,5 HP - 4,1 kW
tipo de bomba	bomba axial de 3 etapas	bomba axial de 3 etapas
número de conexiones de la herramienta	2	2
longitud de las mangueras en la devanadera doble m	--	20
capacidad del depósito de aceite cc	6340	6340
peso, listo para su uso ²⁾ kg	37,3 ²⁾	70,9 ²⁾

¹⁾ MTO = múltiples herramientas | ²⁾ incluidos aceite hidráulico y del motor, combustible y accopless

Tecnología de bomba de 3 etapas

- Mucho mayor flujo/velocidad en la segunda etapa para operaciones de rescate más rápidas.
- Menor flujo/velocidad en la tercera etapa para un mayor control de la herramienta.

SR 40 - accesorios	n.º artículo
Codo conector CORE	150.182.176



SR 42 PC 2 S

BOMBAS - MANUALES / DE PIE / DE AIRE



PA 18 H 2 C

especificaciones	manguera simple ¹⁾		CORE	
	PA 04 H 2 S	PA 09 H 2 S	PA 18 H 2 C	PA 18 F 2 C
n.º artículo	150.142.046	150.142.068	150.142.056	150.142.060
número de conexiones de la herramienta ²⁾	1	1	1	1
número de etapas	2	2	2	2
funcionamiento	manual	manual	manual	de pie
capacidad del depósito de aceite cc	410	900	1800	1800
peso, lista para su uso ³⁾ kg	3,5	4,8	7,7	8,4

¹⁾ para su uso solo con herramientas de una sola acción | ²⁾ EN 13204: STO = una herramienta | ³⁾ incluidos aceite hidráulico y acople



MANGUERAS



**relación de seguridad
todas las mangueras
4:1 = 2880 bar**



Mangueras CORE C 10 OU

HR 5420 O

mangueras CORE	n.º artículo	color	longitud (m)	peso (kg) ¹⁾
C 05 OU	150.570.042	Orange	5	2.5
C 05 ZU	150.570.060	Black	5	2.5
C 10 OU	150.570.043	Orange	10	4.7
C 10 ZU	150.570.061	Black	10	4.7
C 15 OU	150.570.044	Orange	15	6.9
C 15 ZU	150.570.062	Black	15	6.9
C 20 OU	150.570.095	Orange	20	9.1
C 20 ZU	150.570.225	Black	20	9.1
mangueras de conexión CORE	n.º artículo	color	longitud (m)	peso (kg) ¹⁾
C 1.5 OU	150.570.049	Orange	1.5	1
C 03 OU	150.570.125	Orange	3	1.6
mangueras simples	n.º artículo	color	longitud (m)	peso (kg) ¹⁾
B 3 SOU	150.572.033	Orange	3	1.6
B 5 SOU	150.572.058	Orange	5	2.3

¹⁾ peso con acoples y llena de aceite

devanadera CORE	n.º artículo	color	longitud (m)	dimensiones (mm)	peso (kg) ²⁾
HR 5420 O	150.072.178	Orange	20	526 x 251 x 521	19.4

¹⁾ peso incluyendo manguera con acoples y llena de aceite

Manivela plegable para enrollar la manguera en devanadera

- Para ahorrar un valioso espacio de almacenamiento en el camión.
- Rápida y fácil de usar: las asas se despliegan y se bloquean en un solo paso.



OFICINAS Y DISTRIBUIDORES DE HOLMATRO

En todo el mundo

Gracias a nuestra red mundial de ventas y servicios siempre hay un representante de Holmatro cerca, preparado para ayudarle.

Encuentre su representante de Holmatro más cercano en holmatro.com



Holmatro Netherlands
Raamsdonksveer,
Países Bajos
T +31 (0) 162 58 92 00

Holmatro USA
Glen Burnie, MD,
EE. UU.
T 410-768-9662

Holmatro China
Suzhou, Provincia de Jiangsu
China
T +86 (512) 6380 7060

Con dos plantas de producción de alta tecnología en los Países Bajos y los Estados Unidos, los estándares más estrictos de calidad, seguridad y rendimiento del mercado y una trayectoria de revolucionarias innovaciones de productos, Holmatro es el principal proveedor de herramientas de rescate del mundo. Estamos muy orgullosos de ver que las herramientas de Holmatro son la primera opción de muchos profesionales de la lucha contra incendios y el rescate a nivel global.

BOMBA PERSONAL POWER

La primera bomba de rescate ligera y móvil que permitió a una sola persona transportar un juego completo de herramienta, bomba y mangueras.



CIZALLA INCLINADA

La primera cizalla con mordaza en ángulo de 30 grados, que mejora la comodidad del usuario y maximiza el espacio de trabajo.

T1

Herramienta de entrada forzada todo en uno para aplicaciones de rescate

HOLMATRO T1

OMNISHORE

Un revolucionario sistema de apuntalamiento reinventado desde cero, diseñado de acuerdo con los más altos criterios de calidad y seguridad.



UNA HISTORIA DE INNOVACIÓN

1968 1969 1970 1971 1972 1973 1974 1975 1976 1977 1978 1979 1980 1981 1982 1983 1984 1985 1986 1987 1988 1989 1990 1991 1992 1993 1994 1995 1996 1997 1998 1999 2000 2001 2002 2003 2004 2005 2006 2007 2008 2009 2010 2011 2012 2013 2014 2015 2016 2017 2018 2019 2020 2021 2022 2023



PRESIÓN DE TRABAJO 720 BARES

Primeras herramientas de rescate hidráulicas que funcionaron con una presión superior a 500 bares. La génesis de herramientas de rescate más ligeras y compactas.



CILINDRO DE DOBLE PISTÓN

Primer cilindro con pistones dobles. Diseñado para duplicar la distancia de separación sin riesgo de torsión del pistón.



CIZALLAS NCT

Primera cizalla con cuchillas NCT (tecnología de los vehículos nuevos) en forma de U, especialmente diseñada para cortar estructuras de vehículos nuevos.



HERRAMIENTAS A BATERÍA

Las primeras herramientas de rescate de alto rendimiento alimentadas por batería. Fáciles de transportar y manejar gracias a su peso reducido (< 15 kg incl. batería).



TECNOLOGÍA CORE

El primer sistema de manguera simple/acople simple del mundo. Un punto de inflexión en la tecnología de las herramientas de rescate, que hace que los procedimientos sean más seguros, rápidos y fáciles.

SERIE PENTHEON

Velocidad inigualable, máximo control y rendimiento irrestricto para seguir trabajando bajo cualquier circunstancia. Superan con diferencia a todas las demás herramientas de rescate del mercado.



MINI CIZALLA

La primera minicizalla a batería para que cualquier equipo de rescate esté completo



**PUEDE CONFIAR EN NOSOTROS,
DE POR VIDA**

holmatro.com

 Holmatro Rescue World

 @HolmatroRescue

 holmatrorescue

 HolmatroRescue

 linkedin.com/company/holmatro

 @holmatrorescue